

新築分譲住宅



LIGNAGE

リナージュ

豊橋市大岩町19-1期

全2棟

並列駐車可!

学区 二川小学校1,000m・二川中学校1,000m

交通 JR東海道本線「二川」駅徒歩13分

現地案内図



物件概要

- 所在地：豊橋市大岩町字南町裏153番1の一部
- 建物構造：木造2階建てアスファルトシングル葺サイディング張
- 土地権利：所有権 ●地目：田
- 都市計画：市街化区域 ●用途地域：工業地域
- 建ぺい率：60% ●容積率：200%
- 地積の割合：22条区域
- 築年月：令和元年10月完成予定
- 現況：建築中 ●引渡日：相談
- 接道状況：西側7mの公道に接面
- 設備：公営水道・本下水・中部電力・個別LPG
- 建築確認番号：確認サービス第KS2119-0410-53195~53196号(1~2号棟)
- 備考：※断戸・カーテン・照明・TVアンテナ等はオプションとなります。※工事中の場合には、安全の為ヘルメットの着用をお願い致します。又、内覧の際はスリッパに履き替えて下さい。※消防士は、当社の指定になります。※電線障害が発生する場合があります。その場合の対応はテナント（オーナー・プロパティ）等の協議及び使用料等。※本費用に発生する費用は買主の負担となります。※施工標準は棟主指定とし、仕様及び建物図面は、現場の施工上または価格改定等の情勢により予告なく変更する場合があります。※記載事項に誤りがある可能性があるので、各仲介業者様で調査のうえ、広告掲載及びご案内下さい。尚、当社では一切責任を負いません。



拡大図

カーナビ入力愛知県豊橋市大岩町字南町裏153番1

1号棟

◆土地面積:177.36㎡  
◆建物面積:99.80㎡

2,790万円(税込)

4LDK



2階平面図:47.62㎡



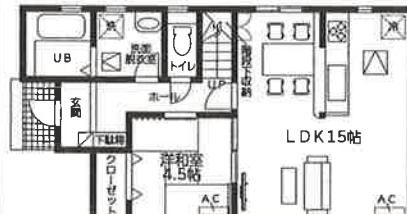
1階平面図:52.18㎡

2号棟

◆土地面積:182.05㎡  
◆建物面積:99.80㎡

2,690万円(税込)

4LDK

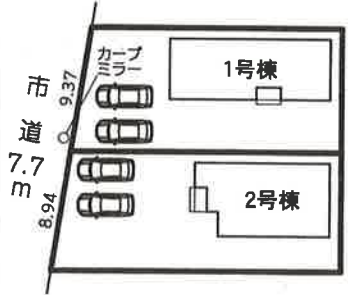


1階平面図:49.69㎡



2階平面図:50.11㎡

《配置図》



設計性能評価  
耐震の最高等級  
(等級3)を取得



(取得予定)

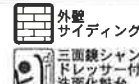
フラット35S

長期固定金利のフラット35S

すまい給付金  
対象物件

※住宅取得者の収入及び持  
分割合によってとなります。

設備  
仕様



ベタ基礎  
(基礎パッキン採用)

システムキッチン  
浄水機付

システムキッチン  
浄水機付

床下収納

追焚  
ユニットバス

浴室乾燥機付

三面鏡シャンプ  
ドレッサー付  
洗面化粧台

1・2階  
ウォシュレット

TVモニター付  
インターホン

ペアガラス

エコジョーズ

24時間換気  
システム