

新築分譲住宅



LIGNAGE

リナーヂュ

豊川市為当町19-1期

全1棟

小学校徒歩圏内!  
駐車場3台可!

学区 国府小学校600m・西部中学校1,400m

交通 名鉄名古屋本線「国府」駅徒歩17分

現地案内図



物件概要

- 所在地: 豊川市為当町新屋原8番53
- 建物構造: 水造2階建アスファルトシングル葺きサイディング張
- 土地権利: 所有権
- 都市計画: 市街化区域
- 建ぺい率: 60%
- 地積割合: 22条区域
- 築年月: 2019年9月完成予定
- 現況: 建築中
- 接道状況: 西側6mの公道に接面
- 設備: 公営水道・本下水・中部電力・個別プロパンガス
- 建築確認番号: 確認サービス第KS119-0410-52561号(1号棟)
- 備品: ※網戸・カーテン・照明・TVアンテナ等は、オプションとなります。※工事中の場合には、安全の為ヘルメットの着用を、お願い致します。※内覧の際はスリッパに履き替えて下さい。※土まちは価格改定等の権利により予告なく変更する場合があります。※記載事項に限りがあるため、各件分譲者様で調査のうえ、広告掲載及びご案内して下さい。尚、当社では一切責任を負いません。

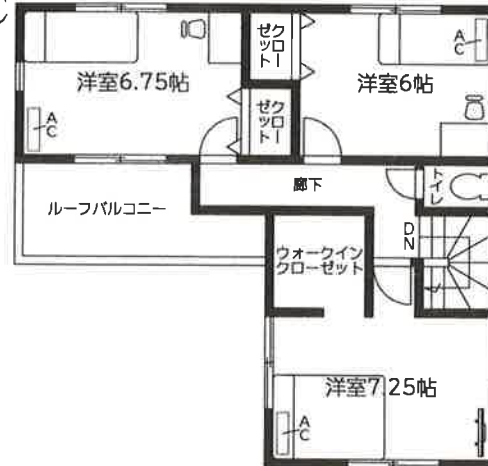
拡大図



カーナビ入力:豊川市為当町新屋原8番53

1号棟 ◆土地面積:173.21㎡ ◆建物面積: 97.32㎡ **2,690**(税込)万円

4LDK+WIC



2階平面図:47.21㎡



1階平面図:50.11㎡

《配置図》



設計性能評価  
耐震の最高等級  
(等級3)を取得



(取得予定)

フラット35S

長期固定金利のフラット35S

すまい給付金  
対象物件

※住宅取得者の収入及び持  
分割合によってこととなります。

設備  
仕様

