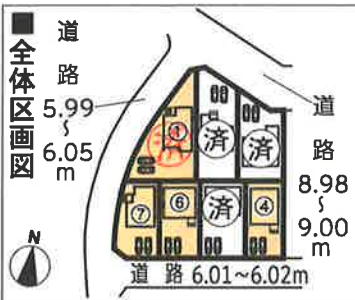




物件No.127110

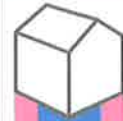
豊橋鉄道渥美線「大清水」駅バス乗車16分
「富士見郵便局北」バス停徒歩2分



●クレイドルガーデンシリーズ共通設備仕様



※デジタルパンフレットでご覧頂けます!



SAFE 365で
地震の揺れを
吸収する家

QUIE クワイエ

- ・地震による建物の揺れを吸収※
- ・繰り返す地震にも効果を発揮
- ・メンテナンスフリー

※当社試験棟による制震実験の結果(地震動強度BCJ-1.2、最大200%まで)、
建物の変動や変形を50%程度軽減できる検証結果が得られました。

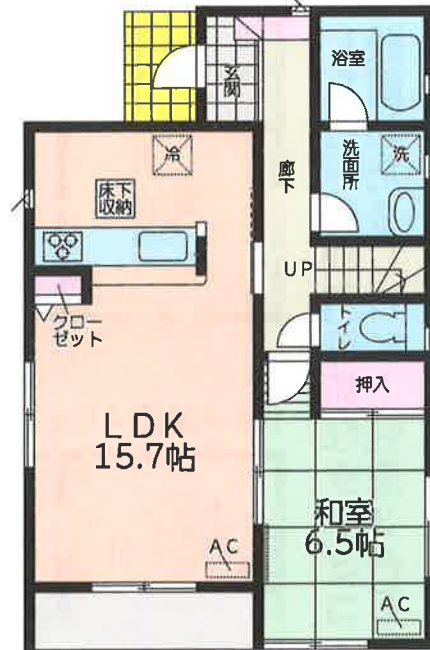
富士見小学校 徒歩5分(400m)
高豊中学校 徒歩30分(2,400m)
すまい給付金対象物件!!
制震装置設置住宅!!-当社HPで動画公開中-

1号棟 4LDK

敷地面積:196.67㎡(59.49坪)
延床面積: 98.82㎡(29.89坪)
建築確認番号:第H30SHC119887号



全室6帖以上!



1階平面図:54.27㎡



2階平面図:44.55㎡

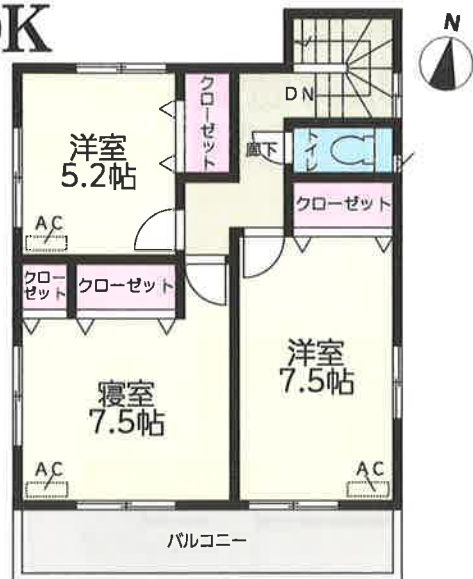
価格 2,499 (税込) 万円

【物件概要】●所在地/愛知県豊橋市富士見台三丁目11-6,11-7,11-8,11-9,11-10の各一部 ●構造/規模/在来木造サイディング貼スレート葺又は、アスファルトシングル葺、ガルバリウム鋼板横葺2階建 ●土地権利/所有権
●地目/畑 ●都市計画/市街化区域 ●用途地域/第1種低層住居専用地域 ●建ぺい率/60%(7号棟のみ70%) ●容積率/100% ●他の法令上の制限/建基法22条指定区域 ●築年月/平成31年3月完成
●駐車場/有り(2台) ●現況/完成済 ●引渡日/相談 ●接道状況/北東側幅員8.9~9.0mの公道、西側幅員5.9~6.0mの公道、南側幅員6.0mの公道に接面 ●設備/電気・上下水道・都市ガス
●富士見小学校 住宅ローン保証責任供託 ●TVアンテナ・網戸・居室照明・カーテンレール・雨戸別途。 ※敷地内に電柱及び支線が入る場合があります。 ※図面と現況が異なる場合は現況優先にてご了承願います。
●高豊中学校 フラット35利用可 ※記載事項に限りがある場合があります。広告掲載やご案内時には、各業者様で調査して下さい。当社では一切責任を負いません。
●カーブス2台以上 ※工事の場合は安全の為、ヘルメット着用、建物へ入る場合はスリッパに履き替えて下さる様お願い致します。 ※フラット35利用可※諸条件がございますので、詳しくは担当までお問い合わせ下さい。
●売買取引書・一般媒介契約書については弊社書式以外での契約は出来かねますのでご了承下さい。

4号棟

敷地面積:121.00㎡(36.60坪)
延床面積: 98.01㎡(29.64坪)
建築確認番号:第H30SHC119890号

4LDK



2階平面図:46.98㎡



1階平面図:
51.03㎡

価格 ~~2,299~~ (税込) 万円

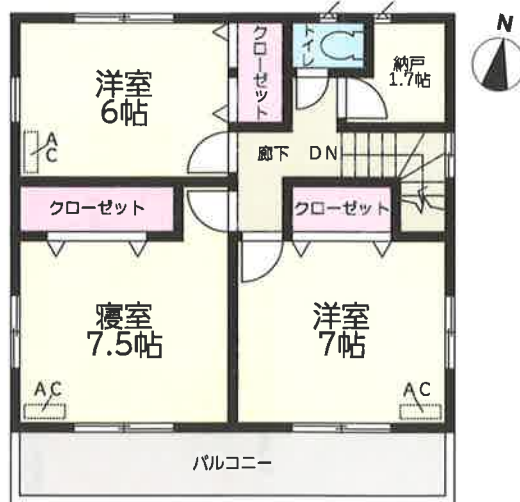
2,199万

6帖の和室と続き間!

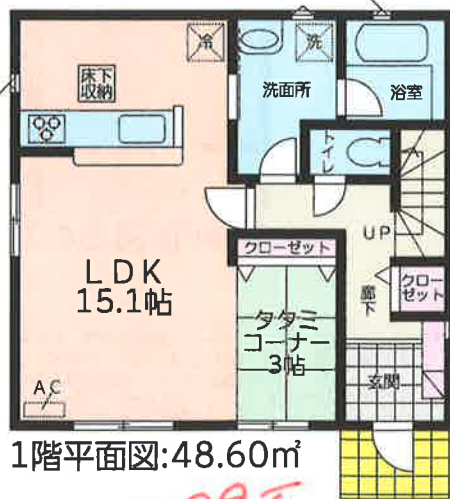
6号棟

敷地面積:131.27㎡(39.70坪)
延床面積: 97.20㎡(29.40坪)
建築確認番号:第H30SHC119892号

3SLDK+タタミコーナー



2階平面図:48.60㎡



1階平面図:48.60㎡

価格 ~~2,399~~ (税込) 万円

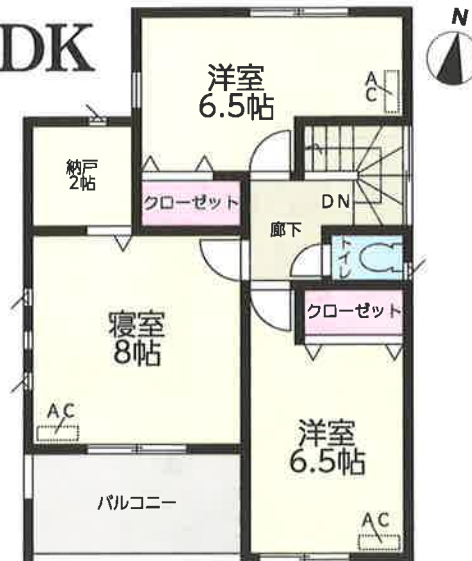
2,299万

LDと一体利用可能なタタミコーナーを
設置した3LDK! 駐車3台可!

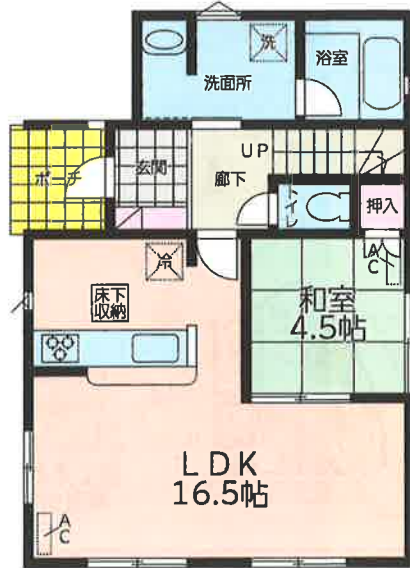
7号棟

敷地面積:129.07㎡(39.04坪)
延床面積:104.49㎡(31.60坪)
建築確認番号:第H30SHC119893号

4SLDK



2階平面図:53.46㎡



1階平面図:51.03㎡

価格 ~~2,599~~ (税込) 万円

2,499万

納戸付き!