

輝き支えあう水と緑のまち・豊橋



あなたの理想の住まいがここに誕生しました。

# 豊橋市飯村南第4

全5棟

【飯村小学校区・東部中学校区】

- 東海道本線「豊橋」駅バス20分
- 飯村小学校北バス停…徒歩8分
- 飯村小学校…徒歩5分(100m)
- 東部中学校…徒歩13分(1,000m)

【フラット35】S

地震保証 20年付

24時間換気システム (24h)

10年間で3回の定期点検

性能評価

キッチン 洗面所 浴室 玄関 廊下 階段 玄関 廊下 階段

防犯カメラ 防犯センサー 防犯照明

防音遮音 防音遮音 防音遮音

防音遮音 防音遮音 防音遮音

## PLAN 1 4LDK+WIC 開放的なリビングを楽しむ家

分譲価格 **2,480** 万円(税込)

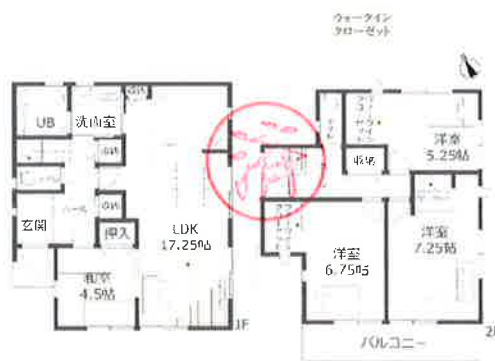
●延床面積 / 32.00坪 (103.80㎡)

●1F面積 / 16.90坪 (55.90㎡)

●2F面積 / 15.09坪 (49.90㎡)

土地面積 **39.82** 坪 (131.65㎡) 第KS118-0410-52400号

インテリアの映える広々としたリビング17.25帖!



## PLAN 3 3LDK+WIC 開放的なリビングを楽しむ家

分譲価格 **2,380** 万円(税込)

●延床面積 / 31.66坪 (101.35㎡)

●1F面積 / 16.90坪 (51.90㎡)

●2F面積 / 14.95坪 (45.45㎡)

土地面積 **39.81** 坪 (131.42㎡) 第KS118-0410-52402号

LDKと一体利用可能な畳コーナーを設置!



●所在地/豊橋市飯村南4丁目10-21 ●交通/東海道本線「豊橋」駅/バス20分「飯村小学校北」バス停徒歩8分 ●築年数/5年 ●今回戸建分譲戸数/5戸 ●戸建分譲区画面積/111.79㎡(33.81坪)~131.65㎡(39.82坪) ●延床面積/96.06㎡(29.05坪)~105.80㎡(32.00坪) ●都市計画/市街化区域 ●用途地域/第一種低層住居専用地域 ●地目/宅地 ●建ぺい率/60% ●容積率/100% ●土地権利/所有権 ●建物構造/木造在来軸組上流2階建(910モジュール) ●道路幅員/南西側公道約8m ●設備/中軽電力、都市ガス、下水道分流式 ●建物完成/平成31年3月下旬 ●完工/一建設株式会社 国土交通大臣認可(規-28)第22015号 ●価格/セットバック部分は表内価格予定です。 ※建物、配置、外観は実際とは多少異なる場合があります。図面と現況が異なる場合は現況を優先と致します。

## PLAN 2 4LDK+WIC 明るく開放感のある家

分譲価格 ~~2,880~~ 万円(税込)

●延床面積 / 29.05坪 (96.06㎡)

●1F面積 / 14.52坪 (48.03㎡)

●2F面積 / 14.52坪 (48.03㎡)

土地面積 **33.81** 坪 (111.79㎡) 第KS118-0410-52401号

インテリアの映える広々としたリビング14帖!



## PLAN 4 3LDK かつろぎあふれる家

分譲価格 ~~2,840~~ 万円(税込)

●延床面積 / 29.31坪 (96.90㎡)

●1F面積 / 15.65坪 (51.76㎡)

●2F面積 / 13.65坪 (45.14㎡)

土地面積 **38.58** 坪 (127.51㎡) 第KS118-0410-52403号

インテリアの映える広々としたリビング17.25帖!



●所在地/豊橋市飯村南4丁目10-21 ●交通/東海道本線「豊橋」駅/バス20分「飯村小学校北」バス停徒歩8分 ●築年数/5年 ●今回戸建分譲戸数/5戸 ●戸建分譲区画面積/111.79㎡(33.81坪)~131.65㎡(39.82坪) ●延床面積/96.06㎡(29.05坪)~105.80㎡(32.00坪) ●都市計画/市街化区域 ●用途地域/第一種低層住居専用地域 ●地目/宅地 ●建ぺい率/60% ●容積率/100% ●土地権利/所有権 ●建物構造/木造在来軸組上流2階建(910モジュール) ●道路幅員/南西側公道約8m ●設備/中軽電力、都市ガス、下水道分流式 ●建物完成/平成31年3月下旬 ●完工/一建設株式会社 国土交通大臣認可(規-28)第22015号 ●価格/セットバック部分は表内価格予定です。 ※建物、配置、外観は実際とは多少異なる場合があります。図面と現況が異なる場合は現況を優先と致します。



### Life Information

- 交通 東海道本線「豊橋」駅バス20分
- 「飯村小学校北」バス停 ……(徒歩 8分)
- 学校 東山保育園 ……約 1,100m(徒歩 14分)
- 飯村小学校 ……約 400m(徒歩 5分)
- 東部中学校 ……約 1,000m(徒歩 13分)
- ショッピング ドミー飯村店 ……約 600m(徒歩 7分)
- 公園 飯村公園 ……約 290m(徒歩 4分)
- 岩屋緑地 ……約 1,500m(徒歩 21分)
- その他 岩屋病院 ……約 750m(徒歩 10分)