

豊橋市
井原町

新築分譲住宅
全4区画

Access

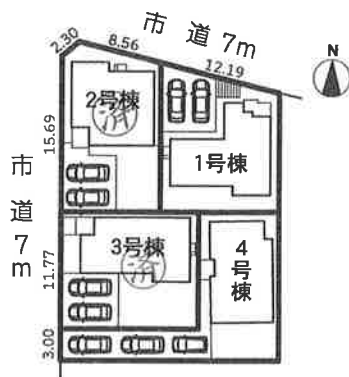
JR東海道本線『豊橋』駅
豊鉄市内線(市電)20分
『井原』電停徒歩6分

新築
価格 **2,790** (税込) 万円より

落ち着いた街並み、住環境良!!

10年間メンテナンスフリー、売電も出来ます※詳しくは担当にご確認下さい。

配置図



太陽光発電システム付き



簡易
HEMS
(ヘムス)

発電量はもちろん家庭の消費電力を「見える化」するHEMS。お子様に省エネ意識が芽生えたと好評です。

初期費用ゼロで太陽光発電が標準設置。
年間を通して光熱費軽減可能!

太陽光発電のメリット

- ①初期費用¥0 住宅ローン影響なし
 - ②10年目以降は自分の物になるため発電分が自己利用できます!
 - ③浮いた電気代が教育費や旅行に使える!
 - ④災害時コンセントが使えるから安心。
 - ⑤HEMSで電気使用管理ができるから節電意識が高まる。
- ※太陽光発電システムのサービス利用期間(10年間)は月額利用料がかかります。
※画像やパースは全てイメージです、実際とは異なります。



永く住む家だからこそその安心

アイダ設計の建物

最長35年保証

アイダ設計の建物35年保証は、お客様が当社規定に基づく点検を当社で受けられ、建物の品質及び性能を持続していく上で必要となる有償メンテナンスを維持して5年ごとに受けて頂くことが、必要条件となります。詳しくは各店舗までお問い合わせ下さい。

Life information

- 豊橋才能教育こども園..... 810m
- 岩田小学校..... 1,570m
- 豊岡中学校..... 1,440m
- 豊橋岩田郵便局..... 570m
- 豊橋市信用金庫井原支店..... 470m
- カマタ内科小児科..... 690m
- 光生会病院..... 1,020m
- ヤマナカ赤岩フランチ館..... 750m
- ファミリーマート豊橋井原店..... 390m
- スギ薬局井原店..... 170m

物件概要

- 所在地/愛知県豊橋市井原町20番1、他
 - 交通/JR東海道本線『豊橋』駅
豊鉄市内線(市電)20分『井原』電停徒歩6分
 - 総区画数/4区画●販売棟数/4棟
 - 土地面積/間取図参照●建物面積/間取図参照
 - 販売価格/間取図参照●建築確認番号/間取図参照
 - 土地権利/所有権●地目(現況)/宅地
 - 都市計画/市街化区域
 - 用途地域/第2種住居地域
 - 建ぺい率/60%●容積率/200%
 - 接道/配置図参照
 - 設備/公営水道・中部電力・都市ガス・本下水
 - 構造・規模/木造2階建て●完成時期/間取図参照
 - その他の制限/
 - 備考/一部越境あり
- ※敷地内に電柱及び支線が入る場合があります。
※図面と現況の相違は現況を優先と致します。
※電波障害によるケーブルTVアンテナの引込は、お客様のご負担となります。
※詳細については、お気軽にお問い合わせ下さい。

オール電化住宅 納得の充実した設備

設備・仕様



太陽光パネル



Low-Eペアガラス(全窓)



ベタ基礎
基礎パッキン



浄水器一体型
シャワー水栓



ビルトイン
食器洗乾燥機



TVモニター付
インターホン



Low-Eペアガラス(全窓)



ベタ基礎
基礎パッキン



浄水器一体型
シャワー水栓



ビルトイン
食器洗乾燥機



アルミ樹脂
複合サッシ



網戸



吊戸棚
(背面設置)



リフトダウン
ウォール



1号棟 土地面積161.16㎡ 建物面積111.78㎡

■現況/建築中 ■建築確認番号/第H30SHC124932号
 ■完成時期/H31年6月完成予定 ■引渡日/相談

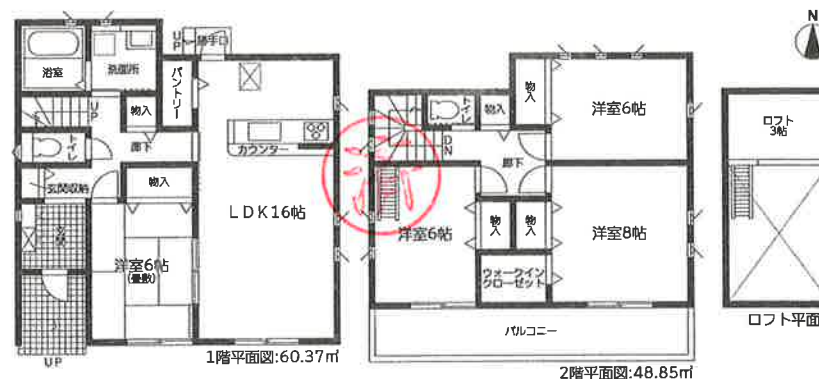
新築価格3,090万円(税込)



2号棟 土地面積161.16㎡ 建物面積109.22㎡

■現況/建築中 ■建築確認番号/H30SHC110693号
 ■完成時期/H31年3月完成予定 ■引渡日/相談

新築価格3,190万円(税込)



3号棟 土地面積161.17㎡ 建物面積108.47㎡

■現況/建築中 ■建築確認番号/第H30SHC110702号
 ■完成時期/H31年3月完成予定 ■引渡日/相談

新築価格3,090万円(税込)



4号棟 土地面積161.17㎡ 建物面積108.88㎡

■現況/建築中 ■建築確認番号/第H30SHC110704号
 ■完成時期/H31年3月完成予定 ■引渡日/相談

新築価格2,790万円(税込)

