

新築分譲住宅



LIGNAGE

リナージュ

豊橋市多米西町18-1期

全2棟

閑静な住宅街
住環境良好♪

学区 多米小学校1,030m・東陽中学校960m

交通 豊橋鉄道東田本線「赤岩口」電停徒歩13分



現地案内図

物件概要

- 所在地：豊橋市多米西町三丁目9番6
- 建物構造：木造2階建アスファルトシングル葺サイディング張り
- 土地権利：所有権 ●地 目：宅地
- 都市計画：市街化区域 ●用途地域：第1種低層住居専用地域
- 建ぺい率：60% ●容 積 率：100%
- 地積分割：22条区域
- 築 年 月：平成31年1月完成
- 現 況：完成済 ●引 渡 日：即
- 接道状況：北側8mの公道に接面
- 設 備：公営水道・本下水・中部電力・都市ガス
- 建築確認番号：確認サービス第KS118-0410-51728~51729号(1~2号棟)
- 備 考：※網戸・カーテン・照明・TVアンテナ等はオプションとなります。※工事中の場合には、安全のためヘルメットの着用をお願い致します。又、内覧の際はスリッパに履き替えて下さいませ。※お申し込みの際は、必ず現地にて電柱及び支線が入る場合があります。※印法富士は、当地の指定になります。※電線管が埋まる場合があります。その場合の共済アンテナ・ケーブルテレビ等の接続及び使用料等、放送受信に要する費用は買主の負担となります。※施工標準は赤主指定とし、仕様及び建物図面は、現場の施工または価格改定等の機軸により予告なく変更する場合があります。※記載事項に誤りがある可能性があります。各件分譲者で販売のうえ、広告掲載及びご案内して下さい。尚、当社では一切責任を負いません。告知事項あり(詳細は店舗までお問い合わせ下さい)。

拡大図

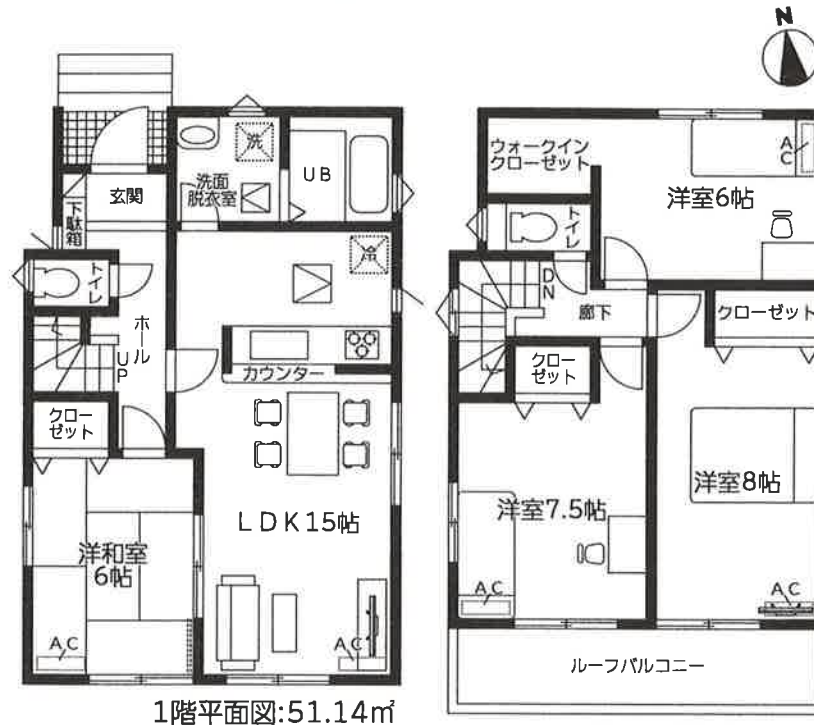


カーナビ入力:豊橋市多米西町3丁目9-5

2号棟 ◆土地面積:143.60㎡ ◆建物面積: 98.55㎡ **2,180** (税込) 万円

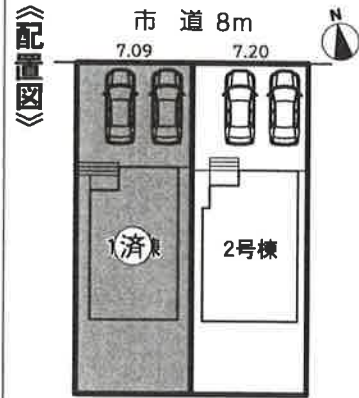
4LDK +WIC

2090万



1階平面図:51.14㎡

2階平面図:47.41㎡



設計性能評価
耐震の最高等級
(等級3)を取得



フラット35S
長期固定金利のフラット35S

すまい給付金
対象物件
※住宅取得者の収入及び持
分割合によってこととなります。

- 設備仕様
- 外壁サイディング
 - ベタ基礎 (基礎パッキン採用)
 - システムキッチン 浄水機付
 - 床下収納
 - 追焚ユニットバス
 - 浴室乾燥機付
 - 三面鏡シャワー 下レジャー付 洗面化粧台
 - 1・2階ウォシュレット
 - TVモニター付 インターホン
 - ペアガラス
 - エコジョーズ
 - 24時間換気システム