

新築分譲住宅



LIGNAGE

リナーージュ

豊橋市緑ヶ丘18-1期

全4棟

閑静な住宅街  
住環境良好!

学区 鷹丘小学校1,470m・東陵中学校400m

交通 JR東海道本線「豊橋」駅バス乗車26分  
豊鉄東田本線「赤岩口」電停徒歩26分  
「豊橋駅前」発、「金田住宅前」行、「忠興二丁目」停徒歩6分

現地案内図



物件概要

- 所在地: 豊橋市緑ヶ丘一丁目14番22
- 建物構造・規模: 木造2階建カラーベストコロニアル葺サイディング張り
- 土地権利: 所有権 ●地目: 田
- 都市計画: 市街化区域 ●用途地域: 第2種低層住居専用地域
- 建ぺい率: 60% ●容積率: 100%
- 地価公示区域: 22条区域
- 築年月: 平成31年6月完成予定
- 現況: 建築中 ●引渡日: 相談
- 接道状況: 北側6mの公道、西側8.03mの公道に接面
- 設備: 公営水道・公共下水・都市ガス・中留電力
- 建築確認番号: 確認サービス第KS119-0410-50186~50189号(1~4号棟)
- 備考: ※鍵戸・カーテン・照明・TVアンテナ等はオプションとなります。※工事途中の場合においては、安全の為ヘルメットの着用をお願い致します。※宅地内に電柱及び支線が入る場合があります。※司法書士は、当社の指定になります。※電線障害が発生する場合があります。その場合の故障アンテナケーブル・テレビ等の接続及び使用料等、故障発生による費用は買主の負担となります。※施工・建築は赤土指定とし、仕様及び建物図面は、現場の施工上または価格改定等の情勢により予告なく変更する場合があります。※記載事項に誤りがある可能性があるため、各件業者様で調査のうえ、広告掲載及びご案内して下さい。尚、当社では一切責任を負いません。



拡大図

カーナビ入力: 豊橋市緑ヶ丘一丁目14-1

1号棟

◆土地面積: 170.45㎡  
◆建物面積: 104.56㎡

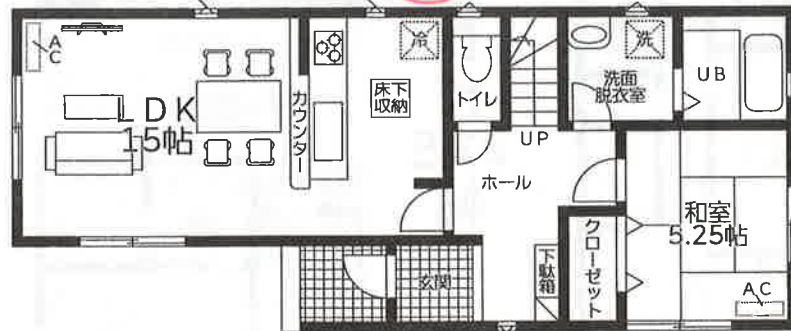
2,680万円(税込)

4LDK+WIC

全室南向き!

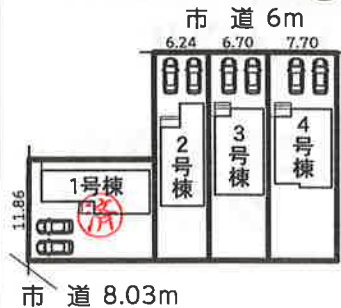


2階平面図: 51.14㎡



1階平面図: 53.42㎡

《配置図》



設計性能評価  
耐震の最高等級  
(等級3)を取得



フラット35S  
長期固定金利のフラット35S

すまい給付金  
対象物件  
※住宅取得者の収入及び持  
分割合によってこととなります。

設備  
仕様

- 外壁サイディング
- ベタ基礎 (基礎パッキン採用)
- システムキッチン 浄水機付
- 床下収納
- 追焚ユニットバス
- 浴室乾燥機付
- 三面鏡シャンプードレッサー付洗面化粧台
- 1・2階ウォシュレット
- TVモニター付インターホン
- ペアガラス
- エコジョーズ
- 24時間換気システム

2号棟

◆土地面積:152.32㎡  
◆建物面積: 98.14㎡

2,480(税込)万円

4LDK+3WIC

2階洋室ウォークイン  
クローゼット完備!



3号棟

◆土地面積:162.68㎡  
◆建物面積: 98.55㎡

2,780(税込)万円

3LDK

LDK  
21.5  
帖!



4号棟

◆土地面積:186.90㎡  
◆建物面積:104.76㎡

2,880(税込)万円

4LDK+WIC

シューズクローク用スペース有!

