

新築分譲住宅



LIGNAGE

リナーージュ

豊橋市曙町18-1期

全1棟

近くに商業施設等多く
生活便利♪

学区 幸小学校850m・高師台中学校1,100m

交通 JR東海道本線「豊橋」駅バス乗車20分
「南消防署」徒歩2分

現地案内図



物件概要

- 所在地：愛知県豊橋市曙町字測点170番5
- 建物規模：木造2階建アスファルトシングル葺サイディング張り
- 土地権利：所有権 ●地目：雑種地
- 都市計画：市街化区域 ●用途地域：第一種中高層住居専用地域
- 建ぺい率：60% ●容積率：200%
- 建設時期：22条区域
- 築年月：2019年7月完成予定
- 現況：建築中 ●引渡日：相談
- 接道状況：北側5.5mの公道に接面
- 設備：公営水道・下水道・中部電力・都市ガス
- 建築確認番号：確認サービス第KS119-0410-51291号(1号棟)
- 備考：※網戸・カーテン・照明・TVアンテナ等は、オプションとなります。※工事中の場合においては、安全のためヘルメットの着用をお願い致します。又、内覧の際はスリッパに履き替えて下さいませようお願い致します。※宅地内に電柱及び電線が入る場合があります。※司法書士は、当該の地役権に限り、電線回線等が発生する場合があります。その場合の共用アンテナケーブルテレビ等の接続及び使用料等、放送受信に要する費用は買主の負担となります。※施工業者は、亦主指定とし、仕様及び建物図面は、現場の施工士または価格改定等の明瞭により示すことなく変更する場合があります。※記載事項に誤りがある可能性のあるため、各々の業者様で原本のうえ、広告掲載及びご案内して下さい。尚、当社では一切責任を負いません。

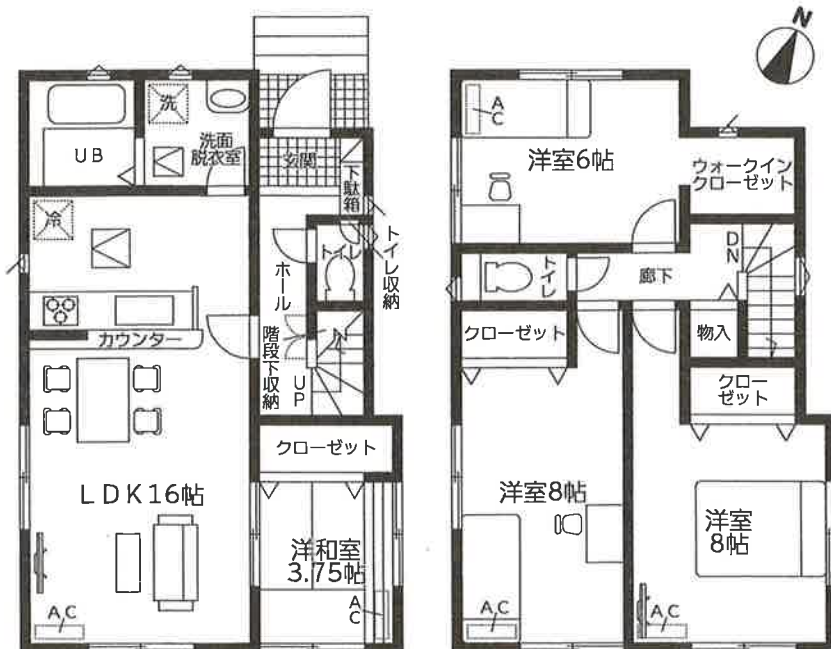
拡大図



カーナビ入力:豊橋市曙町測点170-5

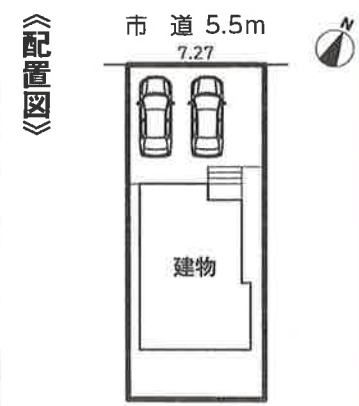
1号棟 ◆土地面積:132.94㎡ ◆建物面積: 99.38㎡ **3,080**(税込)万円

4LDK+WIC



1階平面図:49.69㎡

2階平面図:49.69㎡



設計性能評価
耐震の最高等級
(等級3)を取得



フラット35S
長期固定金利のフラット35S
(金利Aプラン)

すまい給付金
対象物件
※住宅取得者の収入及び持
分割合によってこととなります。

- 設備・仕様
- 外壁サイディング
 - 三面鏡シャンプードレッサー付洗面化粧台
 - ベタ基礎(高麗パッキン採用)
 - 1・2階ウォシュレット
 - システムキッチン浄水機付
 - TVモニター付インターホン
 - 床下収納
 - ペアガラス
 - 追焚ユニットバス
 - エコジョーズ
 - 浴室乾燥機付
 - 24時間換気システム