

輝き交えあう水と緑のまち・豊橋



あなたの理想の住まいがここに誕生しました。

# 牟呂水神町

〔牟呂小学校区・牟呂中学校区〕

全5棟

- 東海道本線「豊橋」駅バス… 徒歩9分
- 豊鉄バス「市道」停… 徒歩10分
- 牟呂小学校… 徒歩12分(900m)
- 牟呂中学校… 徒歩13分(1,000m)

PLAN 1 4LDK+WIC 土地面積 46.52坪 (1,527.26㎡)

家族の笑顔が溢れる家

- 延床面積 33.81坪(1,051.8㎡)
- 1F面積 16.78坪(514.9㎡)
- 2F面積 15.03坪(466.9㎡)

分譲価格 **3,130** 万円/㎡ 建設費+税金+諸費用+200万円



PLAN 2 4LDK+WIC 土地面積 47.18坪 (1,550.82㎡)

家族の笑顔が溢れる家

- 延床面積 32.00坪(1,016.0㎡)
- 1F面積 17.03坪(516.92㎡)
- 2F面積 15.03坪(466.9㎡)

分譲価格 **3,050** 万円/㎡ 建設費+税金+諸費用+200万円

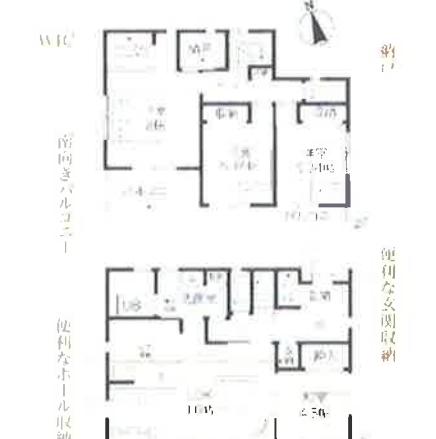


PLAN 3 4LDK+WIC 土地面積 51.88坪 (1,711.56㎡)

家族の笑顔が溢れる家

- 延床面積 31.81坪(1,051.7㎡)
- 1F面積 17.28坪(521.1㎡)
- 2F面積 14.52坪(440.0㎡)

分譲価格 **3,250** 万円/㎡ 建設費+税金+諸費用+200万円

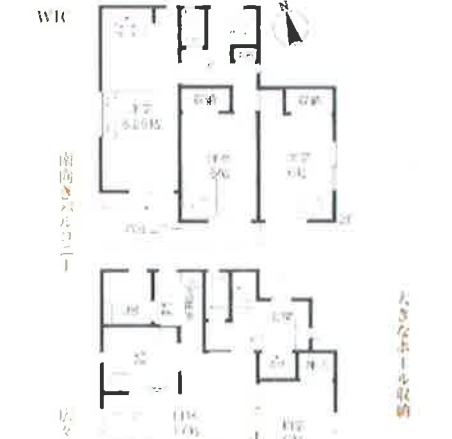


PLAN 4 4LDK+WIC 土地面積 49.21坪 (1,567.02㎡)

家族の笑顔が溢れる家

- 延床面積 31.81坪(1,051.8㎡)
- 1F面積 16.78坪(514.9㎡)
- 2F面積 15.03坪(466.9㎡)

分譲価格 **3,180** 万円/㎡ 建設費+税金+諸費用+200万円

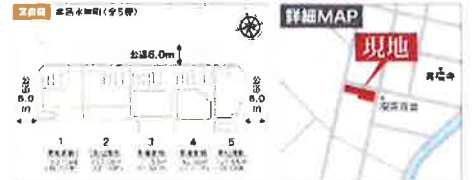


【フラット35】S

- 20年保証
- 安心と信頼のアフターサービス 10年間で3回の定期点検
- 24時間換気システム (24H)
- 設計性能評価

設備オプション

- バックラス
- システムキッチン
- 高級お風呂
- TVモニター付エアコン
- シャワーパネル
- シャワー付洗面化粧台
- 防音・遮音・防湿・防霉対策
- 床下収納
- 玄関アプローチ
- 浄水器内蔵お掃除ロボット
- 浴室乾燥機
- カースペース2台



## Life Information

- 交通
  - 東海道本線「豊橋」駅バス…………… 徒歩 9 分
  - 豊鉄バス「市道」停…………… 徒歩 10 分
- 学校
  - 牟呂小学校…………… 約 900m(徒歩 12 分)
  - 牟呂中学校…………… 約 1,000m(徒歩 13 分)
- ショッピング
  - ケンコー東海店…………… 約 1,370m(徒歩 18 分)
- その他
  - 豊橋市立病院…………… 約 1,140m(徒歩 15 分)
  - 富久緑公園…………… 約 2,440m(徒歩 31 分)

PLAN 5 4LDK+WIC 土地面積 38.58坪 (1,247.58㎡)

家族の笑顔が溢れる家

- 延床面積 32.00坪(1,016.0㎡)
- 1F面積 17.78坪(538.8㎡)
- 2F面積 14.22坪(427.2㎡)

分譲価格 **2,780** 万円/㎡ 建設費+税金+諸費用+200万円



■所在地/愛知県豊橋市牟呂水神町1-15、16-1 ■交通/東海道本線「豊橋」駅バス乗車9分、豊鉄バス「市道」停徒歩10分 ■地積/55坪 ■今回事業分譲戸数/5戸 ■戸建分譲区画面積/127.55坪(3,858㎡)~171.93坪(5,189㎡) ■延床面積/105.17㎡(31.81坪)~106.01㎡(32.00坪) ■都庁市道/市道/市道/市道 ■第1種中高層住居専用地域 ■加齢対応バス/60%乗降率/20% ■1階推入/所有権分譲 ■木造/完成工事2階建10号ジョーシ ■駅前直道/西側6.0m公道、北側0.0m公道、東側0.0m公道 ■前面幅約5.5m ■都庁市道、公道水没、下水道埋設済み/2019年3月下旬着工 ■完成/建設株式会社 国土交通大臣認可(昭-20)第22015号建設特、配管、外構は実態と多少異なる場合があります。区画図見解がある場合は実況を優先と致します。