

新築分譲住宅



LIGNAGE

リナーージュ

豊橋市西浜町18-2期

全4棟

閑静な住宅街  
国道近く交通便利

学区 前芝小学校1,380m・前芝中学校1,320m

交通 JR東海道本線「豊橋」駅バス乗車31分  
西駅前発梅敷行「前芝住宅」バス停徒歩3分



現地案内図

物件概要

- 所在地：豊橋市西浜町17番16
- 建物構造・規模：木造2階建カラーベストコロニアル葺サイディング造
- 土地権利：所有権 ●地目：宅地
- 都市計画：市街化区域 ●用途地域：第1種住居地域
- 建ぺい率：60% ●容積率：200%
- 地積比率：22条区域
- 築年月：平成31年6月完成予定
- 現況：建築中 ●引渡日：相談
- 接道状況：北東側6mの公道に接面
- 設備：公営水道・下水道・中部電力・都市ガス
- 建築確認番号：確認サービス第KS119-0410-50412~50415号(1~4号棟)
- 備考：※欄干・カーテン・照明・TVアンテナ等は、オプションとなります。※工事中の場合においては、安全の為ヘルメットの着用を、お願い致します。又、内装の物はスリッパに履き替えて下さいませ。※土地内に電柱及び電線が入る場合があります。※閉業者は、当社の指定になります。※電線業者が生ずる場合があります。その場合の共用アンテナケーブルテレビ等の接続及び使用料等、放送受信に要する費用は買主の負担となります。※施工仕様は必ず指定とし、仕様及び建物図面は、現場の施工または仕様変更等の情報により予告なく変更する場合があります。※記載事項に誤りがある可能性があるため、各物件を現地でご覧のうえ、広告掲載及びご案内して下さい。尚、当社では一切責任を負いません。

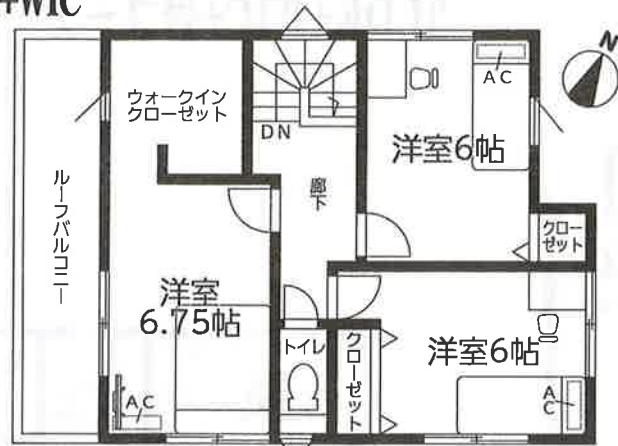


拡大図

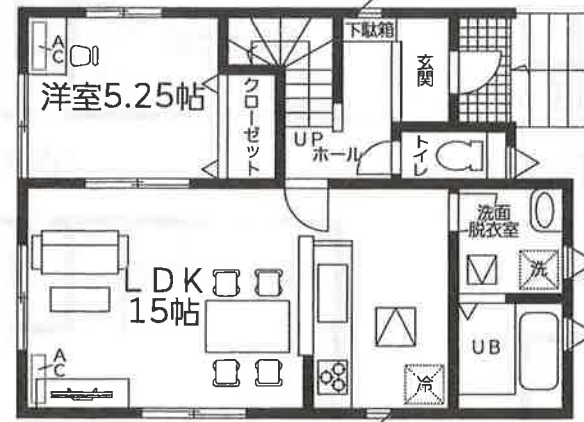
カーナビ入力:豊橋市西浜町15-9

1号棟 ◆土地面積:175.35㎡ ◆建物面積: 97.72㎡ **2,490**(税込)万円

4LDK+WIC



2階平面図:46.79㎡



1階平面図:50.93㎡

設備仕様

- 外壁サイディング
- ベタ基礎(基礎パッキン採用)
- システムキッチン 浄水機付
- 床下収納
- 追焚ユニットバス
- 浴室換気扇
- 1階ウォシュレット
- TVモニター付インターホン
- ペパガラス
- エコジョーズ
- 24時間換気システム



設計性能評価  
耐震の最高等級  
(等級3)を取得

建設  
性能評価  
(取得予定)

フラット35S  
長期固定金利のフラット35S

すまい給付金  
対象物件  
※住宅取得者の収入及び持  
分割合によってこととなります。

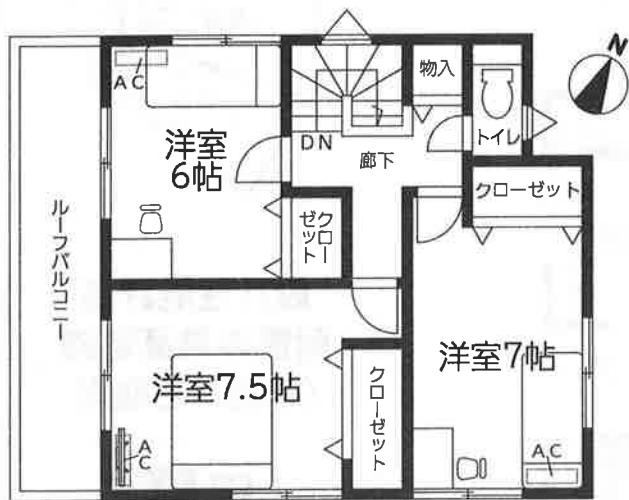
# 2号棟

◆土地面積:175.35㎡  
◆建物面積: 99.17㎡

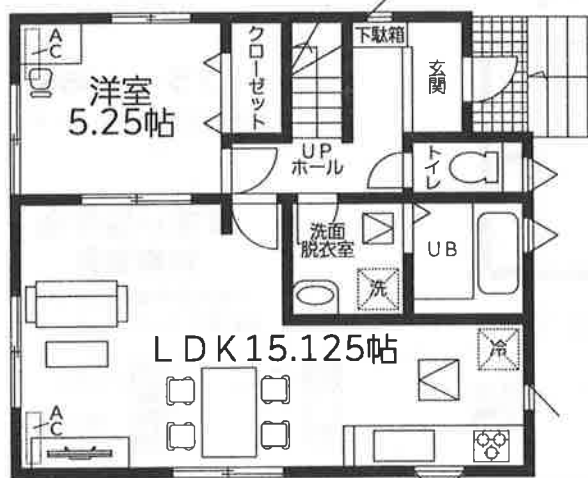
## 2,390万円

(税込)

### 4LDK



2階平面図:48.03㎡



1階平面図:51.14㎡

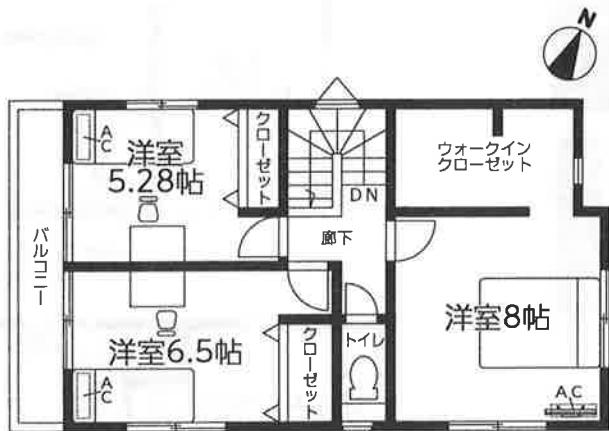
# 3号棟

◆土地面積:178.59㎡  
◆建物面積: 96.07㎡

## 2,390万円

(税込)

### 3LDK+WIC+畳コーナー



2階平面図:48.86㎡



1階平面図:47.21㎡

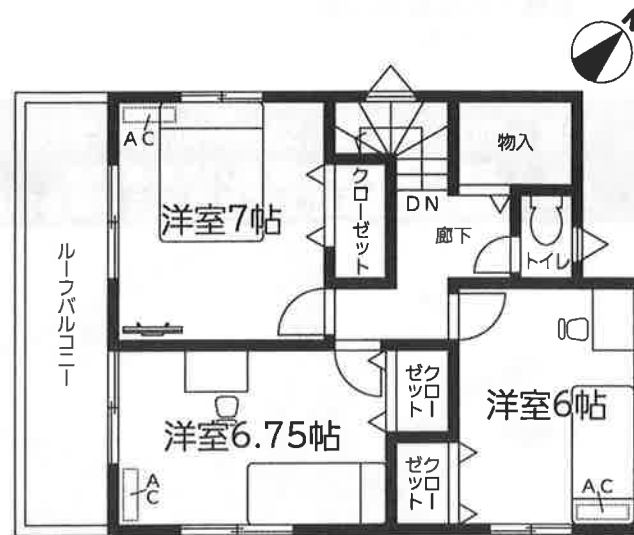
# 4号棟

◆土地面積:186.05㎡  
◆建物面積: 96.90㎡

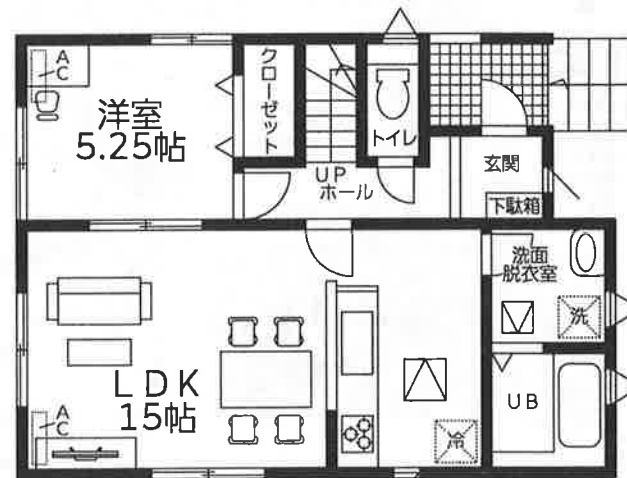
## 2,590万円

(税込)

### 4LDK



2階平面図:46.79㎡



1階平面図:50.11㎡