

新築分譲住宅



LIGNAGE

リナーージュ

豊橋市花田町18-1期

全2棟

小学校徒歩圏内!
敷地広々62坪以上!

学区 羽根井小学校450m・羽田中学校1,310m

交通 東海道本線「豊橋」駅徒歩11分

現地案内図



物件概要

- 所在地: 豊橋市花田町字中郷67番3,67番4
- 建物構造: 木造2階建アスファルトシングル葺サイディング張り
- 土地権利: 所有権 ●地目: 宅地
- 都市計画: 市街化区域 ●用途地域: 準工業地域
- 建ぺい率: 60% ●容積率: 200%
- 物件1階: 22条区域文化財保護法
- 築年月: 平成31年3月完成予定
- 現況: 建築中 ●引渡日: 相談
- 接道状況: 北側2.7~2.9mの公道に接面
- 設備: 公営水道・下水道・中部電力・都市ガス
- 建築確認番号: 確認サービス第KS118-0410-52209~52210号(1~2号棟)
- 備考: ※網戸・カーテン・照明・TVアンテナ等はオプションとなります。※工事中の場合においては、安全のためメットの着用をお願い致します。又、内覧の際はスリッパに履き替えて下さいませ。※お風呂は、浴室にバスユニットを設置する場合があります。※明法書士は、当社の指定になります。※電線管が埋め込まれている場合があります。その場合の工事費は買主の負担となります。※施工費等は別途指定とし、仕様及び建物内容は、現場の施工上または仕様変更等の理由により予告なく変更する場合があります。※記載事項に誤りがある可能性があります。必ず仲介業者で調査の上、広告掲載及びご案内して下さい。尚、当社では一切責任を負いません。

拡大図

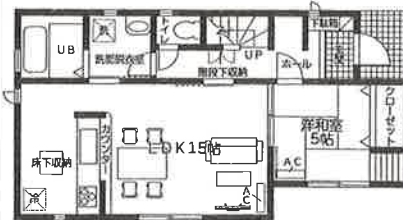


カーナビ入力豊橋市花田町字中郷67番2

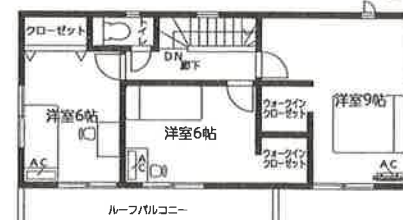
1号棟 ◆土地面積:221.41㎡ (セットバック1.90m、協定地12.80㎡含む) ◆建物面積: 98.97㎡ **2,680**(税込)万円

4LDK+2WIC

全室南向き!



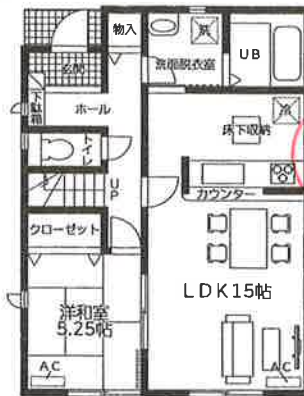
1階平面図:51.35㎡



2階平面図:47.62㎡

2号棟 ◆土地面積:269.54㎡ (セットバック1.70m、協定地12.39㎡含む) ◆建物面積: 99.38㎡ **2,780**(税込)万円

4LDK



1階平面図:53.42㎡

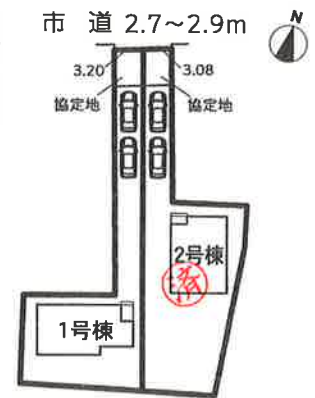


2階平面図:45.96㎡

設備・仕様

- 外壁サイディング
- ベタ基礎(基礎パッキン採用)
- システムキッチン 浄水機付
- システムキッチン 浄水機付
- 床下収納
- 追焚ユニットバス
- 浴室乾燥機付
- 三面鏡シャンプードレッサー付洗面化粧台
- 1・2階ウォッシュレット
- TVモニター付インターホン
- ペーガラス
- エコジョーズ
- 24時間換気システム

《配置図》



設計性能評価
耐震の最高等級
(等級3)を取得



(取得予定)

フラット35S

長期固定金利のフラット35S

すまい給付金
対象物件

※住宅取得者の収入及び持
分割合によってとなります。