

新築分譲住宅

Livele Garden.S

全5棟

豊橋市西高師町白山

■物件概要

- ◆所在地: 愛知県豊橋市西高師町字白山33
- ◆交通: 豊鉄渥美線「芦原」駅徒歩7分
- ◆総戸数: 全5棟 ◆販売戸数: 3棟
- ◆土地面積: ①167.51㎡、②178.17㎡、③213.30㎡
- ◆建物面積: ①105.17㎡、②105.18㎡、③105.18㎡
- ◆建物構造: 木造在来軸組工法2階建(910モジュール)
- ◆土地権利: 所有権 ◆地目: 畑
- ◆都市計画: 市街化区域 ◆用途地域: 第1種低層住居専用地域
- ◆建ぺい率: 60%
- ◆容積率: 150%
- ◆築年月: 2018年12月
- ◆駐車場: カースペース有
- ◆現況: 完成済
- ◆引渡日: 相談
- ◆接道状況: 東側幅員4.43mの公道・西側幅員4.5mの公道に接面
- ◆設備: 中部電力・都市ガス 公営水道・本下水



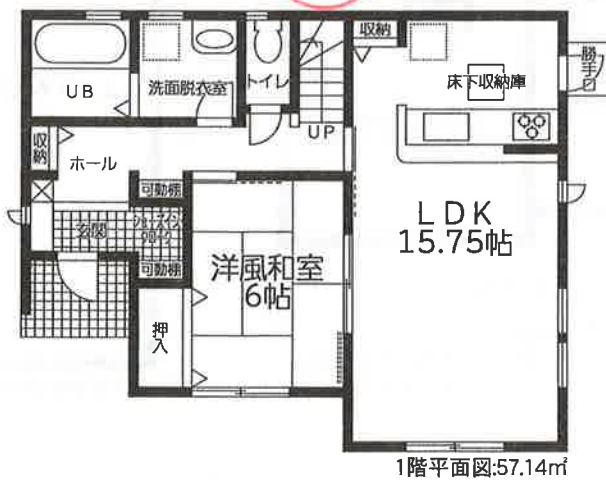
南庭先/最大約7.10m
全棟車駐車2台以上可
日照良好

芦原小学校400m(徒歩5分)、本郷中学校1,450m(徒歩19分)

1号棟 建築確認番号確認サービス第KS118-0510-01033号
 ■土地面積:167.51㎡(50.67坪) ■建物面積:105.17㎡(31.82坪)
 4LDK 価格 ~~2,880~~ (税込) 万円

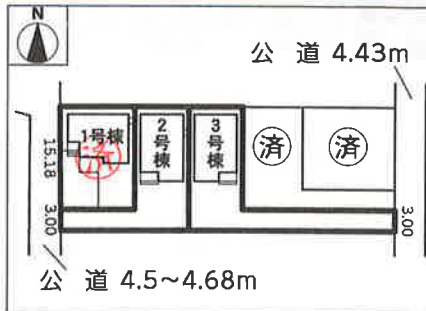
シューズインクローク

ウォークインクローゼット



南庭先
6.80 m

2780万



35年保証
システム採用

地盤保証
20年付

フラット35S
長期固定金利のフラット35S対応物件

ライフインフォメーション

サンヨネ	700m
高師郵便局	1,020m
芦原小学校	400m
本郷中学校	1,450m
あしはら保育園	540m

完成前契約の サービスキャンペーン

- 着工前契約
⇒オール電化仕様
- 上棟前契約
⇒キッチン・洗面化粧台
ハイグレード仕様
- 完成前契約
⇒全居室カーテン・
カーテンレール設置

※2018年8月までにお引渡しの場合に限ります。
 ※現況につきましては営業担当までお問い合わせ下さい

2号棟

建築確認番号:確認サービス第KS118-0510-01034号
■土地面積:178.17㎡(53.89坪)敷地延長32.79m
■建物面積:105.18㎡(31.82坪)

4LDK

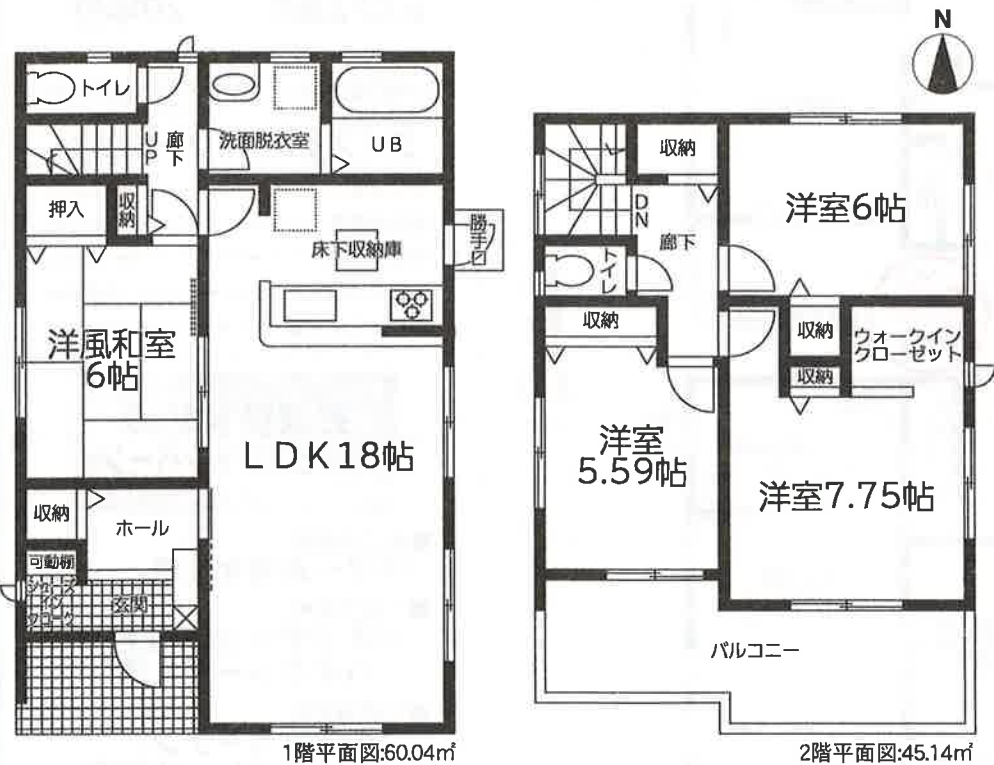
価格 ~~2,780~~ (税込) 万円

シューズインクローク

ウォークインクローゼット

南庭先約7.10m

2,580万



3号棟

建築確認番号:確認サービス第KS118-0510-01035号
■土地面積:213.30㎡(64.52坪)敷地延長67.83m
■建物面積:105.18㎡(31.82坪)

4LDK

価格 ~~2,880~~ (税込) 万円

シューズインクローク

ウォークインクローゼット

南庭先約7.10m

2,680万

