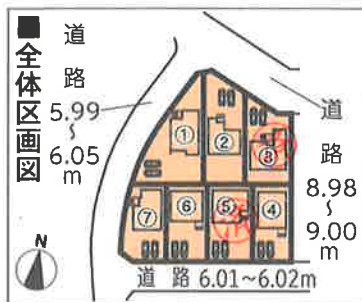




物件No.127110  
豊橋鉄道源美線「大清水」駅バス乗車16分  
「富士見郵便局北」バス徒歩2分



●クレイドルガーデンシリーズ共通設備・仕様



※デジタルパンフレットでご覧頂けます！

SAFE 365で  
地震の揺れを  
吸収する家

QUIE クワイエ

- ・地震による建物の揺れを吸収※
- ・繰返す地震にも効果を発揮
- ・メンテナンスフリー

※当社試験棟による制震実験の結果地震動BCJL2、最大200%まで、建物の振動や変形を30%程度軽減できる検証結果が得られました。

全国統一実施  
新生活に換  
オプションプラス  
キャンペーン

30万円分  
50万円分

オプションプラスは、以下の適用条件に該当する必要があります。  
1.必須価格帯以内でのご購入で、2019年3月末日までの引渡し予定物件が対象となります。  
2.2019年4月1日以後の引渡し予定物件については対象外となります。  
3.本キャンペーンは、対象物件である物件は30万円、対象物件である場合は50万円分のオプション上乗せを実施します。施工は有り償取実施となります。  
4.施工内容は別途ご案内となります。  
※完成後の交通費、家具運送費等の20%程度の経理による標準価格の引降をもって実施します。  
※本キャンペーンは本キャンペーンの期間内限りとなります。  
※本キャンペーンの適用がございません。本キャンペーンの適用につきましては、最終の取組にお問い合わせください。

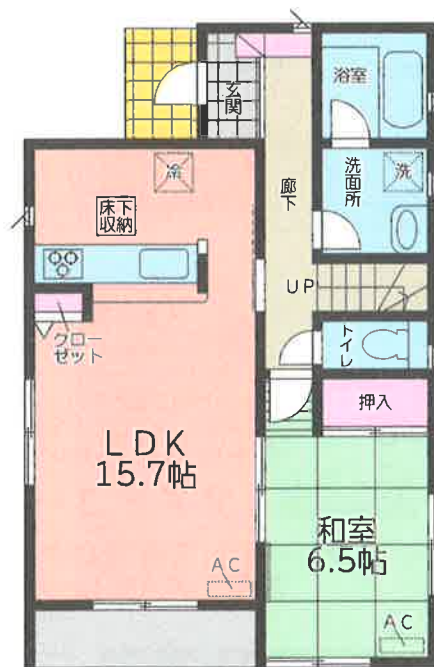
富士見小学校  
徒歩5分(400m)  
高豊中学校  
徒歩30分(2,400m)  
すまい給付金対象物件!!  
制震装置設置住宅!!  
-当社HPで動画公開中-

1号棟 4LDK

敷地面積:196.67㎡(59.49坪)  
延床面積: 98.82㎡(29.89坪)  
建築確認番号:第H30SHC119887号

全室6帖以上!

2599万  
2,699(税込)万円



1階平面図:54.27㎡



2階平面図:44.55㎡

【物件概要】●所在地/愛知県豊橋市富士見台三丁目11-6,11-7,11-8,11-9,11-10の各一部 ●構造・規模/在来木造サイディング貼スレート葺又は、アスファルトシングル葺、ガルバリウム鋼板横葺2階建 ●土地権利/所有権  
●地目/畑 ●都市計画/市街化区域 ●用途地域/第1種低層住居専用地域 ●建ぺい率/60%(7号棟のみ70%) ●容積率/100% ●他の法令上の制限/建基法22条指定区域 ●築年月/平成31年2月完成予定  
●駐車場/有り(2台) ●現況/建築中 ●引渡し/相談 ●接道状況/北東側幅員8.9~9.0mの公道、西側幅員5.9~6.0mの公道、南側幅員6.0mの公道に接面 ●設備/電気・上下水道・都市ガス

富士見小学校 住宅瑕疵担保責任供託  
高豊中学校 フラット35利用可  
カースペース2台以上

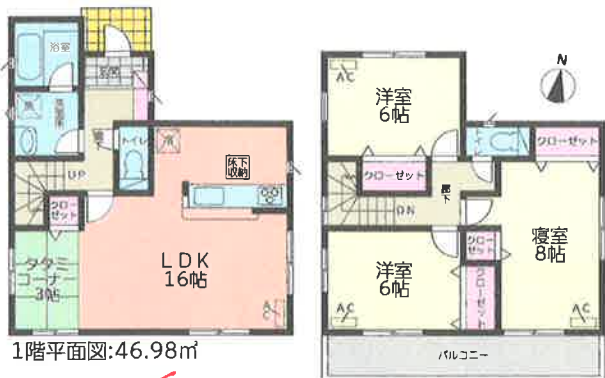
※TVアンテナ・換気扇・カーテンレール・雨戸別途。 ※敷地内に電柱及び支線が入る場合があります。 ※図面と現況が異なる場合は現況優先にてご了承願います。  
※記載事項に誤りがある場合があります。広告掲載やご案内時には、各業者様で調査して下さい。当社では一切責任を負いません。  
※工事中の場合は安全の為、ヘルメット着用、建物へ入る場合はスリッパに履き替えて下さる様お願い致します。 ※フラット35利用可※諸条件がございますので、詳しくは担当までお問い合わせ下さい。  
※売買契約書一般媒介契約書については弊社社外での契約は出来かねますのでご了承下さい。

2号棟

敷地面積:179.96㎡(54.43坪)  
延床面積: 92.34㎡(27.93坪)  
建築確認番号:第H30SHC119888号

### 3LDK+タタミコーナー

LDと一体利用可能な  
タタミコーナーを設置した3LDK!



1階平面図:46.98㎡

2階平面図:45.36㎡

2,199万

価格 ~~2,299~~ (税込) 万円

3号棟

敷地面積:151.12㎡(45.71坪)  
延床面積:102.06㎡(30.87坪)  
建築確認番号:第H30SHC119889号

### 4LDK

LDK広々18帖!



1階平面図:56.70㎡

2階平面図:45.36㎡

価格 ~~2,199~~ (税込) 万円

4号棟

敷地面積:121.00㎡(36.60坪)  
延床面積: 98.01㎡(29.64坪)  
建築確認番号:第H30SHC119890号

### 4LDK

6帖の和室と続き間!



1階平面図:  
51.03㎡

2階平面図:46.98㎡

2,399万

価格 ~~2,499~~ (税込) 万円

5号棟

敷地面積:145.31㎡(43.95坪)  
延床面積: 98.82㎡(29.89坪)  
建築確認番号:第H30SHC119891号

### 4LDK

全室6帖以上・南面向き!  
駐車3台可!



1階平面図:53.46㎡

2階平面図:45.36㎡

価格 ~~2,599~~ (税込) 万円

6号棟

敷地面積:131.27㎡(39.70坪)  
延床面積: 97.20㎡(29.40坪)  
建築確認番号:第H30SHC119892号

### 3SLDK+タタミコーナー

LDと一体利用可能なタタミコーナーを  
設置した3SLDK!駐車3台可!



1階平面図:48.60㎡

2階平面図:48.60㎡

2,499万

価格 ~~2,599~~ (税込) 万円

7号棟

敷地面積:129.07㎡(39.04坪)  
延床面積:104.49㎡(31.60坪)  
建築確認番号:第H30SHC119893号

### 4SLDK

納戸付き!



1階平面図:51.03㎡

2階平面図:53.46㎡

2,699万

価格 ~~2,799~~ (税込) 万円