



物件No.126754

JR飯田線「船町」駅徒歩15分



●クレイドルガーデンシリーズ共通設備・仕様



※デジタルパンフレットでご覧頂けます!

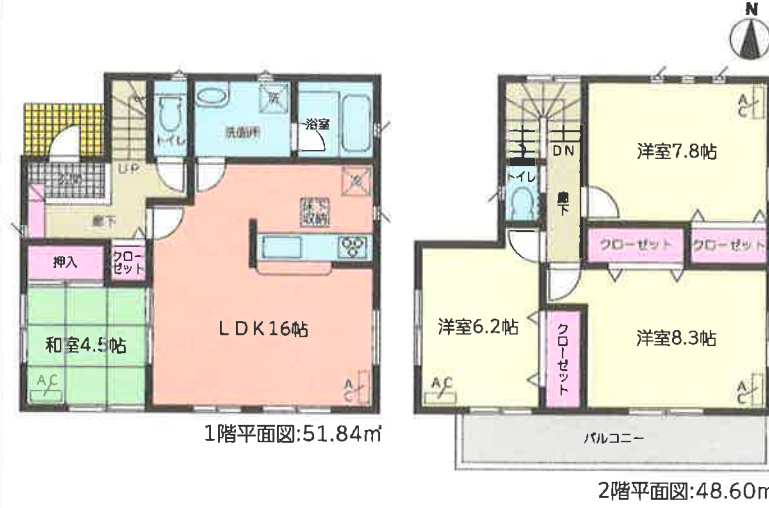


※当社試験棟による制震実験の結果地震動強度H2.最大200%まで、建物の振動や変形を50%程度軽減できる検証結果が得られました。

吉田方小学校 徒歩8分(600m)  
吉田方中学校 徒歩20分(1,600m)  
すまい給付金対象物件!!  
制震装置設置住宅!!-当社HPで動画公開中-

1号棟 4LDK 寝室広々8.3帖!

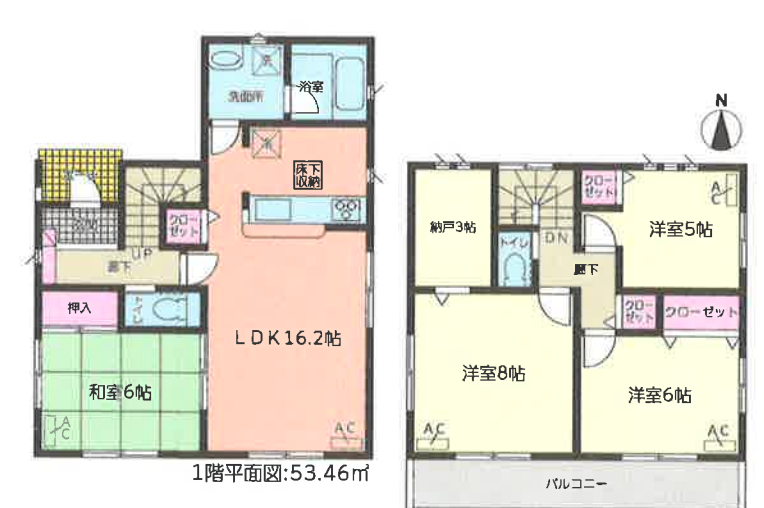
敷地面積:160.61㎡(56.08坪)  
延床面積:100.44㎡(29.89坪)  
建築確認番号:第H30SHC121399号



価格 2,490(税込)万円

2号棟 4LDK 納戸付き!

敷地面積:185.42㎡(48.58坪)  
延床面積: 98.82㎡(30.38坪)  
建築確認番号:第H30SHC121400号



価格 2,390(税込)万円

【物件概要】●所在地/愛知県豊橋市三ツ相町147番3,152番,147番1の一部 ●構造/規模/在来木造サイディング貼スレート葺又は、アスファルトシングル葺、ガルバリウム鋼板横葺2階建  
●土地権利/所有権 ●地目/田 ●都市計画/市街化区域 ●用途地域/準工業地域 ●建ぺい率/60% ●容積率/200% ●他の法令上の制限/建基法22条指定区域  
●築年月/平成31年2月完成予定 ●駐車場/有り(2台) ●現況/建築中 ●引渡し/相談 ●接道状況/北側幅員6.6~7.7m公道に接面 ●設備/電気・上下水道・都市ガス  
●住宅瑕疵担保責任供託 ●フラット35利用可 ●コースペース2台以上  
※TVアンテナ・納戸・居室照明・カーテンレール・戸用別荘 ●敷地内に電柱及び支線が入る場合があります。 ●図面と現況が異なる場合は現況優先にてご了承願います。  
※記載事項に誤りがある場合があります。広告掲載やご案内時には、各業者様で調査して下さい。当社では一切責任を負いません。  
※工事中の場合は安全の為、ヘルメット着用、建物へ入る場合はスリッパに履き替えて下さる様お願い致します。 ※フラット35利用可※諸条件がございますので、詳しくは担当までお問い合わせ下さい。  
※売買契約書一般媒介契約書については弊社書式以外での契約は出来かねますのでご了承下さい。