

新築分譲住宅



LIGNAGE

リナーージュ

豊橋市花田町18-1期

全2棟

小学校徒歩圏内!
敷地広々62坪以上!

学区 羽根井小学校450m・羽田中学校1,310m

交通 東海道本線「豊橋」駅徒歩11分



物件概要

- 所在地：豊橋市花田町字中郷67番3,67番4
- 建物構造：木造2階建アスファルトシングル葺サイディング張り
- 土地権利：所有権 ●地目：宅地
- 都市計画：市街化区域 ●用途地域：準工業地域
- 建ぺい率：60% ●容積率：200%
- 地積比率：22築区域・文化財保護法
- 築年月：平成31年3月完成予定
- 現況：建築中 ●引渡日：相談
- 接道状況：北側2.7~2.9mの公道に接面
- 設備：公営水道・下水道・中部電力・都市ガス
- 建築確認番号：確認サービス割KS118-0410-52209~52210号(1~2号棟)
- 備考：※網戸・カーテン・照明・TVアンテナ等は、オプションとなります。※工事中の場合においては、安全の為ヘルメットの着用をお願い致します。又、内覧の際はスリッパに履き替え下さいませようお願い致します。※平地上に電柱及び電線が入る場合があります。※防火法に基づき、当社の規定となります。※電線落着きが発生する場合があります。その場合の共用アンテナケーブルテレビ等の接続及び使用料等、放送受信に要する費用は買主の負担となります。※施工業者は亦主指定とし、仕様及び建物図面は、現場の施工または価格改定等の情勢により予告なく変更する場合があります。※記載事項に誤りがある可能性があります。各件小冊子等にて詳しくお伝え致します。広告掲載及びご案内下さい。尚、当社では一切責任を負いません。



カーナビ入力:豊橋市花田町字中郷67番2

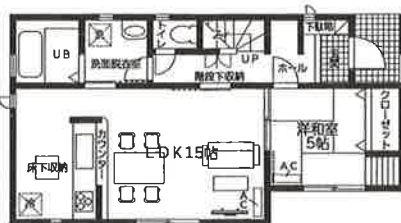
1号棟

◆土地面積:221.41㎡
(セットバック1.90㎡、
協定地12.80㎡含む)
◆建物面積:98.97㎡

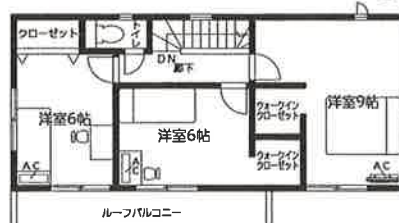
2,880(税込)万円

4LDK+2WIC

全室南向き!



1階平面図:51.35㎡



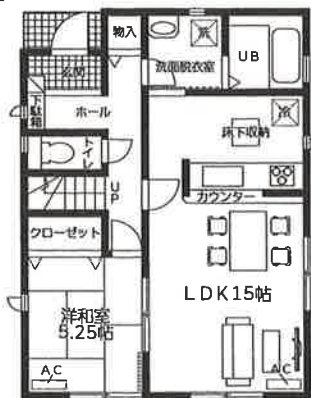
2階平面図:47.62㎡

2号棟

◆土地面積:269.54㎡
(セットバック1.70㎡、
協定地12.39㎡含む)
◆建物面積:99.38㎡

3,130(税込)万円

4LDK



1階平面図:53.42㎡

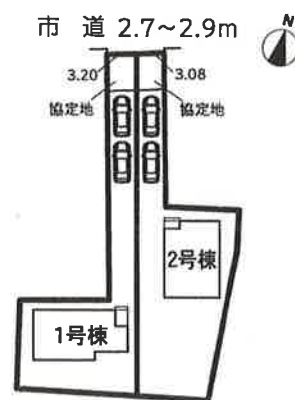


2階平面図:45.96㎡

設備
仕様

- 外壁 サイディング
- ベタ基礎 (基礎パッキン採用)
- システムキッチン 浄水機付
- システムキッチン 床下収納
- 三面鏡シャワー ドレッサー付 洗面化粧台
- 1・2階 ワォッシュレット
- TVモニター付 インターホン
- ヘアガラス
- 追焚ユニットバス
- エコジョーズ
- 浴室乾燥機付
- 24時間換気システム

《配置図》



設計性能評価
耐震の最高等級
(等級3)を取得



(取得予定)

フラット35S

長期固定金利のフラット35S

すまい給付金
対象物件

※住宅取得者の収入及び持
分割合によってとなります。