

新築分譲住宅



LIGNAGE

リナーージュ

蒲都市三谷町18-1期

全2棟

閑静な住宅街  
小学校徒歩7分♪

学区 三谷小学校490m・三谷中学校2,080m

交通 JR東海道本線「三河三谷」駅徒歩12分



現地案内図

物件概要

- 所在地：蒲都市三谷町九舗43番1、43番4 他3筆
- 建物構造・規模：木造2階建アスファルトシングル葺サイディング張り
- 土地権利：所有権 ●地目：宅地、雑種地
- 都市計画：市街化区域 ●用途地域：準工業地域
- 建ぺい率：60% ●容積率：200%
- 地積の割合：準防火区域
- 築年月：平成31年2月完成予定
- 現況：建築中 ●引渡日：相談
- 接道状況：東側5.8mの公道、南側2.1～6.8mの法定外道路に接面
- 設備：公営水道・本下水・中部電力・個別LPG
- 建築確認番号：確認サービス第KS118-0410-52231～52232号(1～2号棟)
- 備考：※鏡戸・カーテン・照明・TVアンテナ等は、オプションとなります。※工事中の場合には、安全の為ヘルメットの着用をお願い致します。又、内覧の際はスリッパに履き替えて下さいませ。※お断り致します。※宅地内に電柱及び電線が入る場合があります。※司法書士は、当社の指定になります。※電線が断れる場合があります。その場合の修繕アンテナケーブル・テレビ等の接続及び使用料等。放送受信に要する費用は買主の負担となります。※施工基準は赤字指定とし、仕様及び建物図面は、現場の施工上または価格改定等の情勢により予告なく変更する場合があります。※記載事項に誤りがある可能性があります。各件介業者様で調査のうえ、広告掲載及びご案内して下さい。尚、当社では一切責任を負いません。

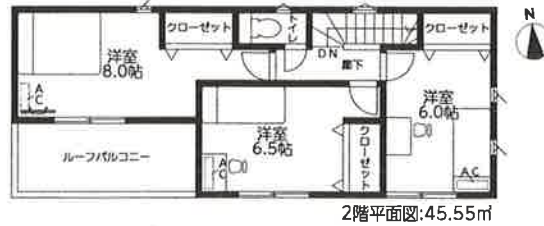


拡大図

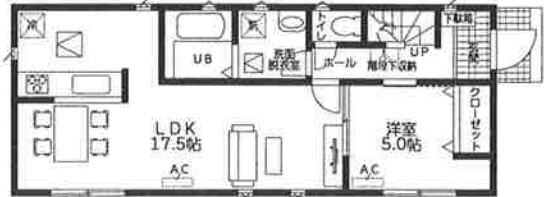
カーナビ入力蒲都市三谷町九舗45-3

1号棟 ◆土地面積:191.97㎡ ◆建物面積: 99.38㎡ **2,180**(税込)万円

4LDK



2階平面図:45.55㎡



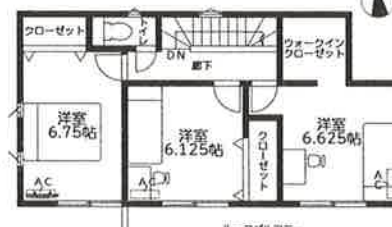
1階平面図:53.83㎡

2号棟 ◆土地面積:165.14㎡ ◆建物面積: 99.80㎡ **1,980**(税込)万円

4LDK + WIC

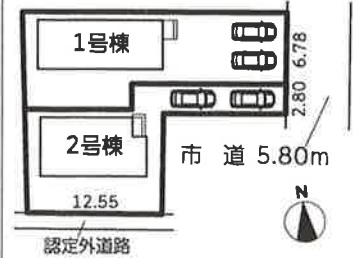


1階平面図:52.16㎡



2階平面図:47.62㎡

《配置図》



設計性能評価  
耐震の最高等級  
(等級3)を取得



(取得予定)

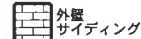
フラット35S

長期固定金利のフラット35S  
(金利Aプラン)

すまい給付金  
対象物件

※住宅取得者の収入及び持  
分割合によってこととなります。

設備  
仕様



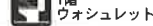
外壁 サイディング



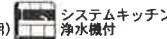
一面鏡シャンプー  
ドレッサー付  
洗面化粧台



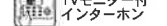
ベタ基礎  
(基礎パッキン採用)



1階  
ウォシュレット



システムキッチン  
浄水機付



TVモニター付  
インターホン



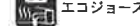
床下収納



ペアガラス



追焚  
ユニットバス



エコジョーズ



乾気庫



24時間換気  
システム