

新築分譲住宅



LIGNAGE

リナーヂュ

豊川市美園18-1期

全1棟

閑静な住宅街
南道路に付
日当り良好!

学区 小坂井西小学校1,600m・小坂井中学校1,600m

交通 名鉄名古屋本線「小田淵」駅徒歩14分
名鉄名古屋本線「伊奈」駅徒歩19分



物件概要

- 所在地: 豊川市美園一丁目3番28
 - 建物構造: 木造2階建アスファルトシングル葺サイディング張り
 - 土地権利: 所有権
 - 都市計画: 市街化区域
 - 建ぺい率: 60%
 - 地積の割合: 22条区域
 - 築年月: 平成31年2月完成予定
 - 現況: 建築中
 - 接道状況: 南側4.0mの公道に接面
 - 設備: 公営水道・下水道・中部電力・都市ガス
 - 建築確認番号: 確認サービス第KS118-0410-52119号(1号棟)
- 備考: ※納戸・カーテン・照明・TVアンテナ等は、オプションとなります。※工事中の場合においては、安全の為ヘルメットの着用をお願い致します。又、内覧の際は、安全の為ヘルメットの着用を、ようお願い致します。※宅地内に電柱及び電線が入る場合があります。※司法書士は、当社の指定となります。※電線落着が発生する場合があります。その場合の共聴アンテナケーブルテレビ等の接続及び使用料、放送受信に要する費用は買主の負担となります。※施工費値上げ指定とし、仕舞及び建物内には、買主の施工費負担が及び、価格改定等の可能性があるため、各件買主様にて協議の上、広告掲載及びご案内下さい。尚、当社では一切責任を負いません。

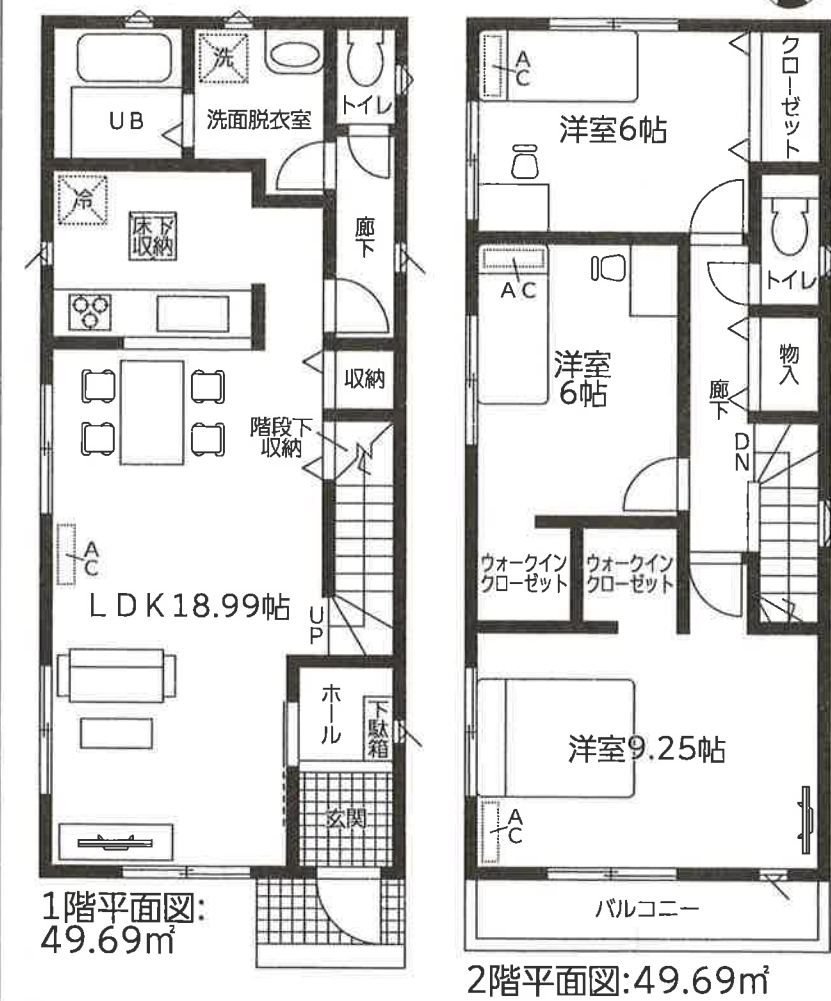
拡大図



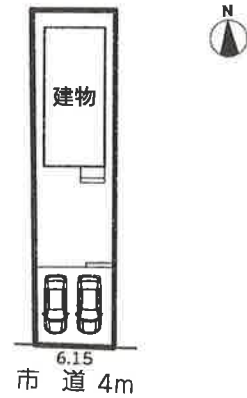
カーナビ入力: 豊川市美園一丁目3-30

1号棟 ◆土地面積: 162.21㎡ ◆建物面積: 99.38㎡ **2,280**万円(税込)

3LDK+WIC



《配置図》



設計性能評価
耐震の最高等級
(等級3)を取得



(取得予定)

フラット35S
長期固定金利のフラット35S

すまい給付金
対象物件
※住宅取得者の収入及び持
分割合によってとなります。

設備
仕様

- 外壁 サイディング
- 一面鏡シャンプー
ドレッサー付
洗面化粧台
- ベタ基礎
(基礎パッキン採用)
- 1階
ウォシュレット
- システムキッチン
浄水機付
- TVモニター付
インターホン
- 床下収納
- ペアガラス
- 追焚
ユニットバス
- エコジョーズ
- 浴室換気扇
- 24時間換気
システム