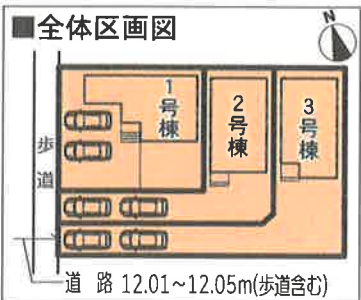




物件No.125049

R東海道本線「三河三谷」駅徒歩13分



●クレイドルガーデンシリーズ共通設備・仕様



※デジタルパンフレットでご覧頂けます!

**SAFE 365**で地震の揺れを吸収する家

**QUIE クワイエ**

- ・地震による建物の揺れを吸収※
- ・繰り返す地震にも効果を発揮
- ・メンテナンスフリー

※当社試験棟による耐震実験の結果(地震動液状化L2最大200%まで、建物の振動や変形を50%程度軽減できる検証結果が得られました。)

三谷小学校 徒歩12分(900m)  
 三谷中学校 徒歩29分(2,300m)  
 すまい給付金対象物件!!  
 制震装置設置住宅!!-当社HPで動画公開中-

2号棟 3LDK+タタミコーナー

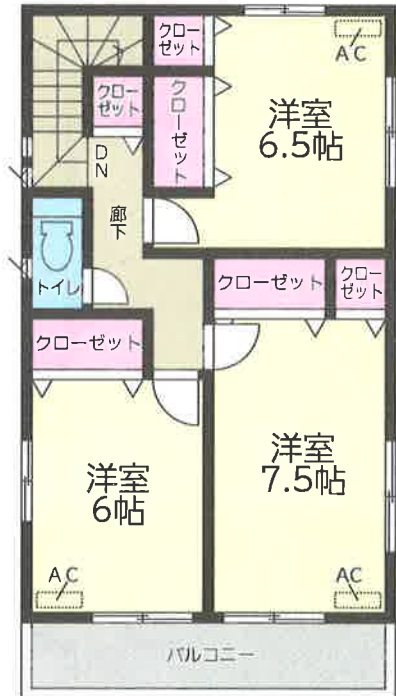
敷地面積:140.34㎡(42.45坪)  
 延床面積: 97.20㎡(29.40坪)  
 建築確認番号:第H30SHC119560号

LDと一体利用可能な  
 タタミコーナーを  
 設置した3LDK!

価格 **2,390**(税込)万円



1階平面図: 48.60㎡



2階平面図:48.60㎡

【物件概要】●所在地/愛知県蒲都市三谷北通三丁目266番,268番の各一部 ●構造・規模/在来木造サイディング貼スレート葺又は、アスファルトシングル葺、ガルバリウム鋼板横葺2階建  
 ●土地権利/所有権 ●地目/宅地 ●都市計画/市街化区域 ●用途地域/第1種住居地域 ●建ぺい率/60% ●容積率/200% ●他の法令上の制限/準防火地域 ●築年月/平成31年1月完成予定  
 ●駐車場/有り(2台) ●現況/建築中 ●引渡日/相談 ●接道状況/西側幅員12mの公道に接面 ●設備/電気・上下水道・都市ガス ●その他/3号棟路地状部分58.78㎡  
 三谷小学校 住宅ローン担保責任供託 ※TVアンテナ・網戸・居室照明・カーテンレール・雨戸別途。 ※敷地内に電柱及び支線が入る場合があります。 ※図面と現況が異なる場合は現況優先にてご了承願います。  
 三谷中学校 フラット35利用可 ※記載事項に誤りがある場合があります。広告掲載やご案内時には、各業者様で調査して下さい。当社では一切責任を負いません。  
 三谷小学校 カースペース2台以上 ※工事の場合は安全の為、ヘルメット着用、建物へ入る場合はスリッパに履き替えて下さる様お願い致します。 ※フラット35利用可※諸条件がございますので、詳しくは担当までお問い合わせ下さい。  
 ※売買契約書・一般媒介契約書については弊社書式以外での契約は出来かねますのでご了承下さい。

1号棟

敷地面積:163.78㎡(49.54坪)  
延床面積:100.44㎡(30.38坪)  
建築確認番号:第H30SHC119559号

4SLDK

全室6帖以上・南向き!  
納戸付き!



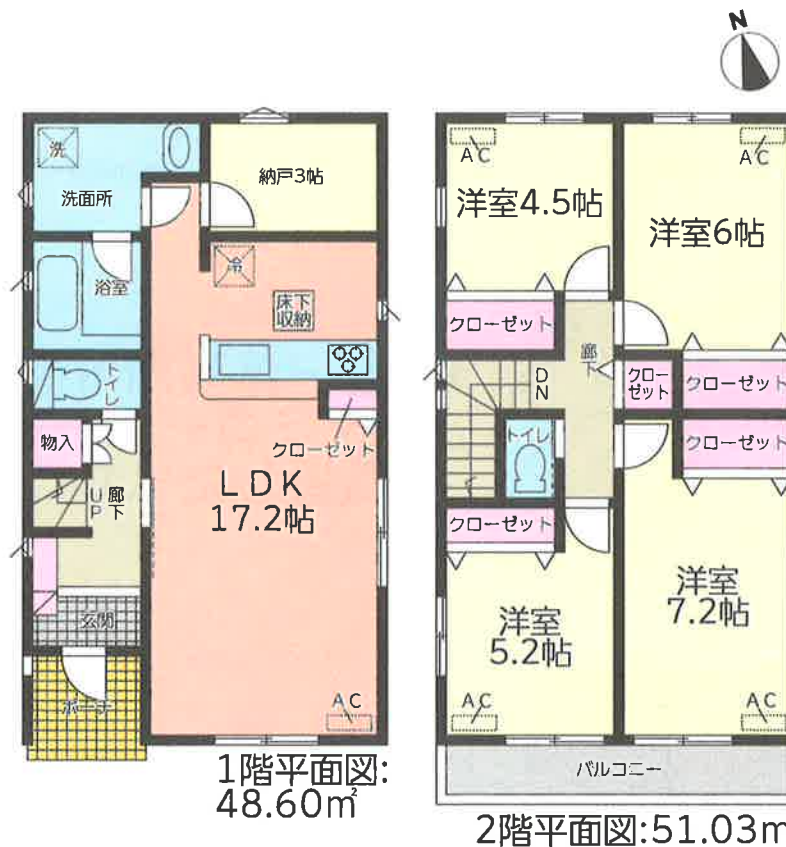
価格 **2,790** (税込) 万円

3号棟

敷地面積:181.50㎡(54.90坪)  
延床面積: 99.63㎡(30.13坪)  
建築確認番号:第H30SHC119561号

4SLDK

納戸付き!駐車3台可!



価格 **2,590** (税込) 万円