

新築分譲住宅

LIGNAGE

リナーヂュ

豊川市御津町大草18-1期
全3棟

敷地広々64坪超!
全室南向き
日当たり良好♪

学区 御津南部小学校1,800m・御津中学校1,380m

交通 東海道本線「愛知御津」駅徒歩20分
名鉄名古屋本線「国府」駅バス乗車18分「あかね児童館」駅徒歩6分



現地案内図

物件概要

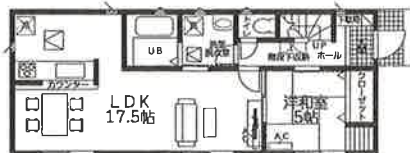
- 所在地: 豊川市御津町大草東郷32番1,32番2
- 建物構造・規模: 木造2階建アスファルトシングル葺サイディング張り
- 土地権利: 所有権 ●地 目: 畑・宅地
- 都市計画: 市街化区域 ●用途地域: 第1種住居地域
- 建ぺい率: 60% ●容積率: 200%
- 地積比率: 22条区域
- 築年月: 平成31年2月完成予定
- 現 況: 建築中 ●引 渡 日: 相談
- 接道状況: 東側4.0~5.15mの公道に接面
- 設 備: 公営水道・下水道・中部電力個別LPG
- 建築確認番号: 確認サービス第KS118-0410-52159~52161号(1~3号棟)
- 備 考: ※鋼戸・カーテン・照明・TVアンテナ等は、オプションとなります。※工事中の場合においては、安全のためヘルメットの着用をお願い致します。又、内覧の際はスリッパに履き替えて下さいませ。※お買い上げの際は、必ず現地にお越しください。※宅内に電柱及び支線が入る場合があります。※司法書士は、当社の指定となります。※電線業者が発注する場合があります。その場合の工事費は買主の負担となります。※施工費は別途見積りに基づき費用は買主の負担となります。※施工費は別途見積りに基づき費用は買主の負担となります。また、価格改定等の可能性があるため、必ず現地にお越しください。※記載事項に誤りがある可能性があります。また、条件変更等が発生する場合があります。必ず現地にお越しください。尚、当社では一切責任を負いません。



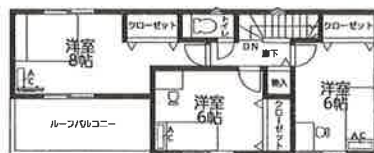
カーナビ入力:豊川市御津町大草東郷32

1号棟 ◆土地面積:235.89㎡ ◆建物面積: 99.38㎡ **2,180**(税込)万円

4LDK

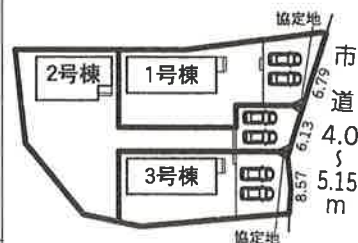


1階平面図:53.83㎡



2階平面図:45.55㎡

《配置図》

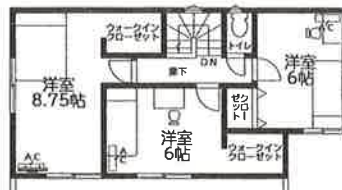


2号棟 ◆土地面積:347.90㎡ ◆建物面積: 98.97㎡ **2,280**(税込)万円

4LDK+2WIC



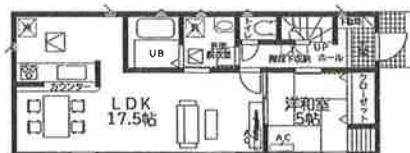
1階平面図:51.35㎡



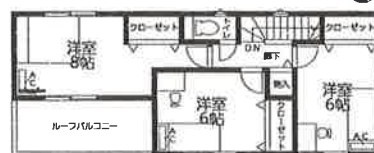
2階平面図:47.62㎡

3号棟 ◆土地面積:212.36㎡ ◆建物面積: 99.38㎡ **2,030**(税込)万円

4LDK



1階平面図:53.83㎡



2階平面図:45.55㎡

設備
仕様

- 外壁 サイディング
- 三面鏡シャンプードレッサー付洗面化粧台
- ベタ基礎 (基礎パッキン採用)
- 1・2階ウォシュレット
- システムキッチン 浄水機付
- TVモニター付インターホン
- 床下収納
- ペアガラス
- 追焚ユニットバス
- エコジョーズ
- 浴室乾燥機付
- 24時間換気システム

設計性能評価
耐震の最高等級
(等級3)を取得



(取得予定)

フラット35S

長期固定金利のフラット35S
(金利Aプラン)

すまい給付金
対象物件

※住宅取得者の収入及び持
分割合によってこととなります。