

新築分譲住宅



LIGNAGE

リナージュ

新城市市場台18-1期  
全2棟

敷地広々63坪超!  
閑静な住宅街

学区 千郷小学校1,720m・千郷中学校1,640m

交通 JR飯田線「野田城」駅徒歩11分



現地案内図

物件概要

- 所在地: 新城市市場台一丁目2番3,他2番
- 建物構造: 木造2階建アスファルトシングル葺サイディング張り
- 土地権利: 所有権
- 都市計画: 市街化区域
- 建ぺい率: 60%
- 地積割合: 22条区域
- 築年月: 平成31年2月完成予定
- 現況: 建築中
- 接道状況: 西側6.0mの公道に接面
- 設備: 公営水道・本下水・中留電力・個別LPG
- 建築確認番号: 確認サービス第KS18-0410-51888~51869号(1~2号棟)
- 備付: ※網戸・カーテン・照明・TVアンテナ等はオプションとなります。※工事中の場合においては、安全のためヘルメットの着用をお願いします。又、内覧の際はスリッパに履き替えて下さいませ。※お願ひ致します。※宅地内に電柱及び支線が入る場合があります。※司法書士は、当社の指定になります。※電線障害が発生する場合があります。その場合の修繕・ケーブルテレビ等の権利及び使用料等、放棄案件に要する費用は買主の負担となります。※施工基準は指定書とし、仕様及び建物図面は、現場の施工上または価格改定等の情勢により予告なく変更する場合があります。※記載事項に誤りがある可能性があるため、各件介業者様で調査のうえ、広谷地蔵及びご案内して下さい。尚、当社では一切責任を負いません。

拡大図



カーナビ入力: 新城市市場台1丁目2-6

1号棟

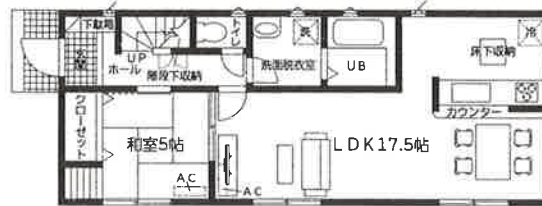
◆土地面積: 211.41㎡  
◆建物面積: 99.38㎡

2,480万円 (税込)

4LDK



2階平面図: 45.55㎡



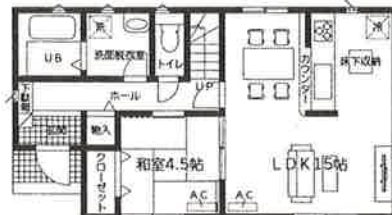
1階平面図: 53.83㎡

2号棟

◆土地面積: 269.53㎡  
◆建物面積: 98.97㎡

2,380万円 (税込)

4LDK+WIC

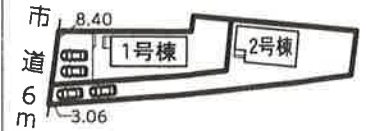


1階平面図: 51.35㎡



2階平面図: 47.62㎡

《配置図》



設計性能評価  
耐震の最高等級  
(等級3)を取得



(取得予定)

フラット35S  
長期固定金利のフラット35S  
(金利Aプラン)

すまい給付金  
対象物件

※住宅取得者の収入及び持  
分割合によってとなります。

設備  
仕様

