

豊橋市
忠興3丁目

新築分譲住宅
全3区画

Access

JR東海道本線『豊橋』駅
豊鉄バス27分
『国隠』駅徒歩3分

新築価格 **2,690** (税込) 万円より



広い土地に広い前面道路すっきりした立地

充実設備、カップボード、食洗機、浄水器イン水栓、浴室暖房乾燥機、他

区画図



永く住む家だからその安心
アイダ設計の建物
最長35年保証
アイダ設計の建物35年保証は、お客様が当社規定に基づく点検を当社で受けられ、建物の品質及び性能を持続していく上で必要となる有償メンテナンスを維持して5年ごとに受けて頂くことが、必要条件となります。詳しくは各店舗までお問い合わせ下さい。

Life information

- 牛川東保育園 740m
- 牛川育英幼稚園 1,180m
- 鷹丘小学校 1,700m
- 東陵中学校 1,080m
- 豊橋小鷹野郵便局 1,350m
- 蒲郡信用金庫鷹丘支店 1,100m
- 緑ヶ丘医院 600m
- フードマーケット・ママ 1,320m
- セブンイレブン 410m
- 半ノ木公園 350m

物件概要

- 所在地/愛知県豊橋市忠興三丁目11番6、他
- 交通/JR東海道本線『豊橋』駅
- 豊鉄バス27分『国隠』駅徒歩3分
- 総区画数/3区画 ●販売棟数/3棟
- 土地面積/間取図参照 ●建物面積/間取図参照
- 販売価格/間取図参照 ●建築確認番号/間取図参照
- 土地権利/所有権 ●地目(現況)/畑(宅地)
- 都市計画/市街化区域
- 用途地域/準工業地域
- 建ぺい率/60% ●容積率/200%
- 接道/区画図参照
- 設備/公営水道・中部電力・都市ガス・本下水
- 構造・規模/木造2階建て ●完成時期/間取図参照
- その他の制限/大規模集客施設制限地区・農地法
- 備考/一部越境有り

※敷地内に電柱及び支線が入る場合があります。
※図面と現況の相違は現況を優先と致します。
※電波障害によるケーブルTVアンテナの引込は、お客様のご負担になります。
※詳細については、お気軽にお問い合わせ下さい。

設備・仕様

1号棟

土地面積 164.00m²
建物面積 106.81m²

価格 2,790 (税込) 万円

■現況/造成中 ■建築確認番号/H30SHC117272
■完成時期/平成31年2月完成予定 ■引渡日/相談

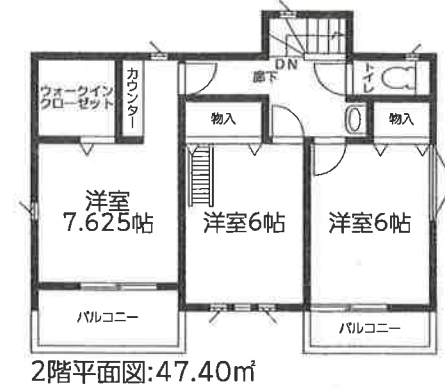
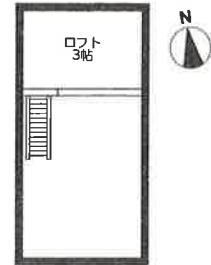


2号棟

土地面積 164.00m²
建物面積 109.50m²

価格 2,690 (税込) 万円

■現況/造成中 ■建築確認番号/H30SHC116835
■完成時期/平成31年2月完成予定 ■引渡日/相談



3号棟

土地面積 164.00m²
建物面積 105.16m²

価格 2,690 (税込) 万円

■現況/造成中 ■建築確認番号/H30SHC117090
■完成時期/平成31年2月完成予定 ■引渡日/相談

