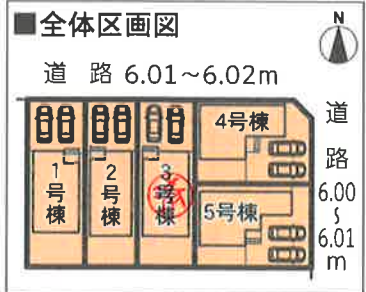




物件No.123655

豊橋鉄道東田線「赤岩口」駅徒歩20分



●クレイドルガーデンシリーズ共通設備・仕様



※デジタルパンフレットでご覧頂けます!

SAFE 365で地震の揺れを吸収する家

QUIE クワイエ

- ・地震による建物の揺れを吸収※
- ・繰り返す地震にも効果を発揮
- ・メンテナンスフリー

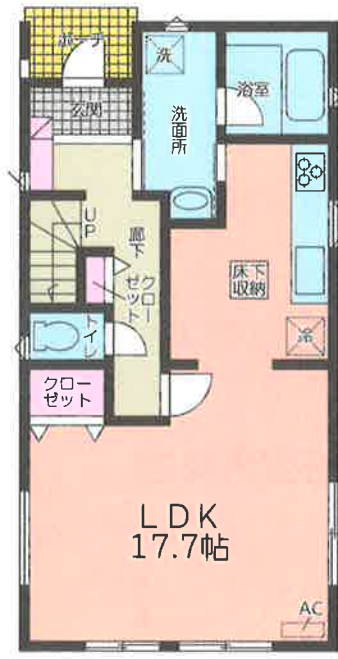
※当社試験棟による耐震実験の結果(地震動波BC1.2 最大200%まで) 建物の振動や変形を50%程度軽減できる検証結果が得られました。

多米小学校 徒歩9分(700m)
東陽中学校 徒歩12分(900m)
すまい給付金対象物件!!
制震装置設置住宅!!-当社HPで動画公開中-

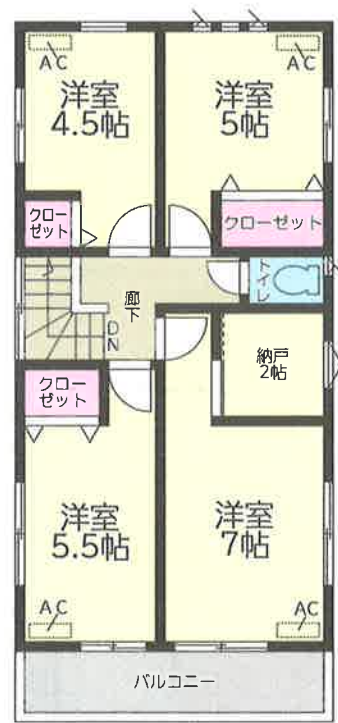
2号棟 4SLDK

敷地面積:121.00㎡(36.60坪)
延床面積: 96.38㎡(29.15坪)
建築確認番号:確認サービス
第KS118-0410-51456号

納戸付き!



1階平面図:47.38㎡



2階平面図:49.00㎡

価格 2,390(税込)万円

【物件概要】●所在地/愛知県豊橋市多米中町一丁目9番6.9番20の各一部 ●構造・規模/在来木造サイディング貼スレート葺又は、アスファルトシングル葺、ガルバリウム鋼板横葺2階建
●土地権利/所有権 ●地目/田 ●都市計画/市街化区域 ●用途地域/第1種低層住居専用地域 ●建ぺい率/60% ●容積率/100% ●他の法令上の制限/建築法22条指定区域
●築年月/平成30年10月完成予定 ●駐車場/有り(2台) ●現況/建築中 ●引渡日/相談 ●接道状況/北側幅員6.0mの公道、東側幅員6.0mの公道に接面 ●設備/電気・上下水道・都市ガス

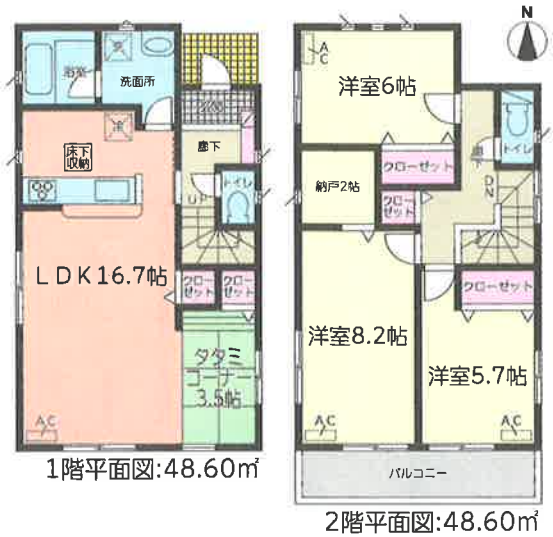
●多米小学校 住宅環境担保責任供託 フラット35利用可 ●東陽中学校 カースペース2台以上

※TVアンテナ・納戸・居室照明・カーテンレール・雨戸別途。 ※敷地内に電柱及び支線が入る場合があります。 ※図面と現況が異なる場合は現況優先にてご了承願います。
※記載事項に誤りがある場合があります。広告掲載やご案内時には、各業者様で調査して下さい。当社では一切責任を負いません。
※工事中の場合は安全の為、ヘルメット着用、建物へ入る場合はスリッパに履き替えて下さる様お願い致します。 ※フラット35利用可※諸条件がございますので、詳しくは担当までお問い合わせ下さい。
※売買契約書一般媒介契約書については弊社書式以外での契約は出来かねますのでご了承下さい。

1号棟 3SLDK+タタミコーナー

LDと一体利用可能な
タタミコーナーを
設置した3SLDK!
納戸付き!

敷地面積:129.86㎡(39.28坪)
延床面積: 97.20㎡(29.40坪)
建築確認番号:確認サービス
第KS118-0410-51455号



価格
2,590(税込)
万円

3号棟 4SLDK

敷地面積:130.01㎡(39.32坪)
延床面積:100.44㎡(30.38坪)
建築確認番号:確認サービス
第KS118-0410-51457号

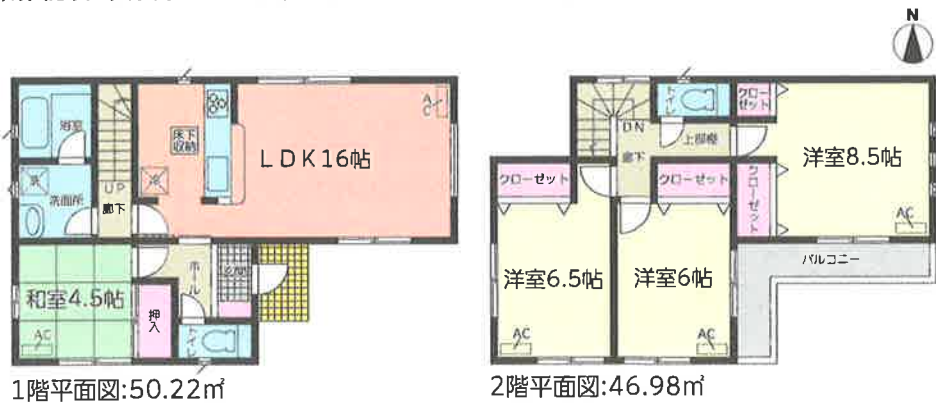


価格
2,490(税込)
万円

4号棟 4LDK

全室南向き!

敷地面積:131.72㎡(39.84坪)
延床面積: 97.20㎡(29.40坪)
建築確認番号:確認サービス第KS118-0410-51458号



価格
2,790(税込)
万円

5号棟 4SLDK

全室6帖以上、
南向き!
納戸付き!

敷地面積:133.87㎡(40.49坪)
延床面積:100.44㎡(30.38坪)
建築確認番号:確認サービス第KS118-0410-51459号



価格
2,790(税込)
万円