

新築分譲住宅



LIGNAGE

リナーヂュ

豊橋市牛川町4期

全2棟

敷地69坪以上!
駐車場3台可!
日当たり良好♪

学区 牛川小学校880m・青陵中学校1,570m

交通 豊鉄東田本線「東田」駅徒歩34分
「豊橋」駅よりバス乗車19分「金田口」停徒歩6分



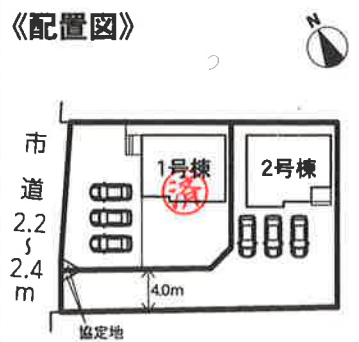
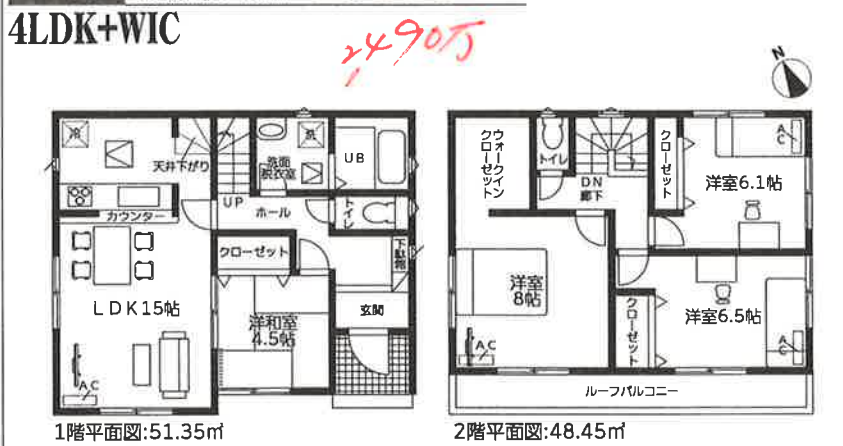
- 物件概要**
- 所在地: 愛知県豊橋市牛川町字浪ノ上40番2,42番
 - 建築規模: 木造2階建アスファルトシングル葺サイディング張り
 - 土地権利: 所有権
 - 都市計画: 市街化区域
 - 建ぺい率: 60%
 - 建ぺい率: 22条区域
 - 築年月: 平成30年8月完成予定
 - 現況: 建築中
 - 接道状況: 西側2.2~2.4mの公道に接面
 - 設備: 公営水道・浄化槽・中部電力・都市ガス
 - 建築確認番号: 確認サービス第KS118-0410-50731~50732号(1~2号棟)
 - 備考: ※網戸・カーテン・照明・TVアンテナ等は、オプションとなります。※工事中の場合においては、安全のためヘルメットの着用をお願い致します。又、内覧の際はスリッパに履き替えて下さいませ。※お買い上げの際は、※宅地内に電柱及び変電がある場合があります。※司法書士は、当社の指定になります。※電波障害が発生する場合があります。その場合の共聴アンテナ・ケーブルテレビ等の接続及び使用料等、放送受信に要する費用は買主の負担となります。※施工基準は売主指定とし、仕様及び建物図面は、現場の施工または仕様変更等の事情により予告なく変更する場合があります。※記載事項に限りがある可能性があります。※業者様持参の図面、広告掲載及びご案内して下さい。尚、当社では一切責任を負いません。※浄化槽設置に伴う法定検査料11,130円(税込)手数料含むは買主負担となります。決済時に合わせてお支払い下さい。



1号棟 ◆土地面積:242.75㎡ (協定地、セットバック含む) ◆建物面積: 99.38㎡ **2,690万円** (税込)



2号棟 ◆土地面積:261.30㎡ (協定地、セットバック含む) ◆建物面積: 99.80㎡ **2,590万円** (税込)



設計性能評価
耐震の最高等級
(等級3)を取得



フラット35S
長期固定金利のフラット35S

すまい給付金
対象物件
※住宅取得者の収入及び持分割合によってとなります。

- 設備仕様**
- 外壁サイディング
 - ベタ基礎(基礎パッキン採用)
 - システムキッチン 浄水機付
 - 床下収納
 - 追焚ユニットバス
 - 浴室乾燥機付
 - 三面鏡シャンプードレッサー付洗面化粧台
 - 1・2階ウォシュレット
 - TVモニター付インターホン
 - ペアガラス
 - エコジョーズ
 - 24時間換気システム