

新築分譲住宅



LIGNAGE

リナーージュ

豊橋市牛川町3期

全7棟

閑静な住宅街

学区 牛川小学校1,500m・青陵中学校720m

交通 豊橋鉄道「東田坂上」電停徒歩12分
バス便「豊橋駅前」行12分「坂上橋」停徒歩5分

現地案内図



物件概要

- 所在地：豊橋市牛川町字道上71-13、103
- 建物規模：木造2階建アスファルトシングル葺サイディング張り
- 土地権利：所有権 ●地目：宅地・畑
- 都市計画：市街化区域 ●用途地域：第1種中高層住居専用地域
- 建ぺい率：60% ●容積率：200%
- 総社数：22条区域
- 築年月：平成30年7月完成 ●引渡日：相談
- 現況：完成済
- 接道状況：西側5.0mの公道・北側5.3～5.6mの公道に接面
- 設備：公営水道・下水道・中部電力・都市ガス
- 建築確認番号：確認サービス第KS118-0410-50369～50375号(1～7号棟)
- 備考：※網戸・カーテン・照明・TVアンテナ等は、オプションとなります。※工事中の場合においては、安全の為ヘルメットの着用をお願い致します。又、内覧の際はスリッパに履き替えて下さいませようお願い致します。※宅地内に電柱及び支線が入る場合があります。※司法書士は、当社の指定になります。※電波障害が発生する場合があります。その場合の共設アンテナケーブリング等の接続及び使用料等、放送受信に要する費用は買主の負担となります。※施工基準は売主指定とし、仕様及び建物図面は、現場の施工または価格改定等の情勢により予告なく変更する場合があります。※記載事項に誤りがある可能性があるため、各件介業者様で調査のうえ、広告掲載及びご案内して下さい。尚、当社では一切責任を負いません。

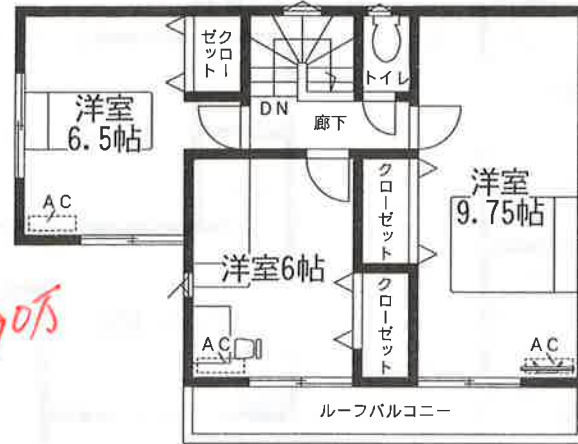
拡大図



カーナビ入力：豊橋市牛川町道上71-12

1号棟
4LDK

◆土地面積：131.30㎡
◆建物面積：99.38㎡ **2,590万円** (税込)



2階平面図：47.62㎡



1階平面図：51.76㎡

設備
仕様

- 外壁サイディング
- ベタ基礎 (基礎パッキン採用)
- システムキッチン 浄水機付
- 床下収納
- 三面鏡シャワー ドレッサー付 洗面化粧台
- 1・2階 フォントイレ
- TVモニター付 インターホン
- ヘアラズ
- 追焚ユニットバス
- 浴室乾燥機付
- エコジョーズ
- 24時間換気システム

《配置図》



設計性能評価
耐震の最高等級
(等級3)を取得



(取得予定)

フラット35S

長期固定金利のフラット35S

すまい給付金
対象物件

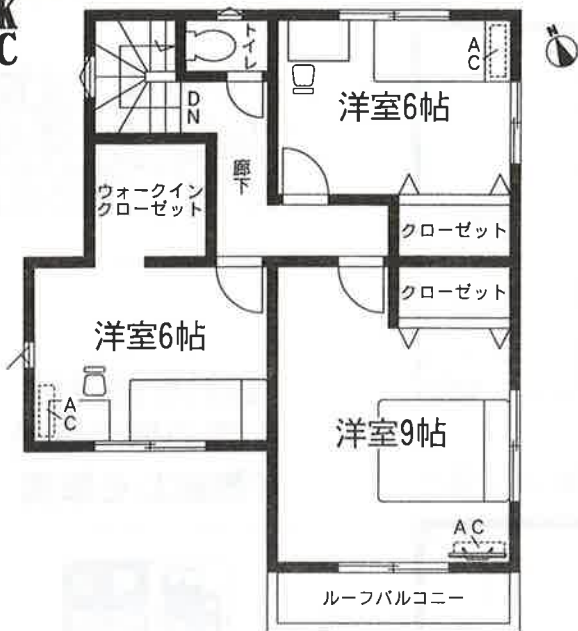
※住宅取得者の収入及び持
分割合によってこととなります。

2号棟

◆土地面積: 136.69㎡
◆建物面積: 97.72㎡

2,690 (税込) 万円

4LDK
+WIC

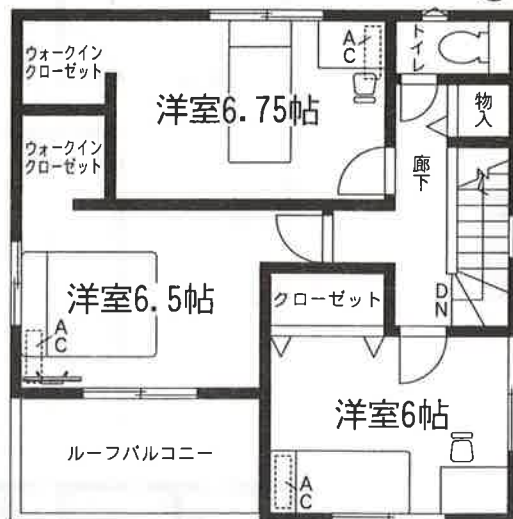


3号棟

◆土地面積: 132.56㎡
◆建物面積: 99.38㎡

2,590 (税込) 万円

4LDK+2WIC



5号棟

◆土地面積: 134.25㎡
◆建物面積: 97.73㎡

2,490 (税込) 万円

4LDK+WIC

