

新築分譲住宅



LIGNAGE

リナーージュ

豊橋市下地町 7期

全10棟

小学校徒歩6分♪  
幹線道路近く  
生活便利!

学区 下地小学校430m・北部中学校710m

豊橋鉄道東田本線「札木」駅徒歩17分

J R 東海道本線「豊橋」駅徒歩23分

バス乗車11分「元下地」駅徒歩5分

交通



現地案内図

物件概要

- 所在地：豊橋市下地町字横山75番地4筆
- 建物構造：木造2階建アスファルトシングル葺きサイディング張り
- 土地権利：所有権 ●地目：宅地・田
- 都市計画：市街化区域 ●用途地域：準工業地域
- 建ぺい率：60% ●容積率：200%
- 地味地味：22条区域・河川法
- 築年月：平成30年11月完成予定
- 現況：建築中 ●引渡日：相談
- 接道状況：前側10~42mの公道、中央側40mの公道、北東側54~56mの公道に接面
- 設備：公営水道・下水道・中部電力・都市ガス
- 建築確認番号：確認サービス第KS118-3110-50113~50122号(1~10号棟)
- 備考：※インターネット・照明・TVアンテナ等は、オプションとなります。※工事中の場合においては、安全のためヘルメットの着用をお願い致します。又、内覧の際はスリッパを履き替えて下さいませ。※お申し込みの際は、必ず現地にて電柱及び支線が入る場合があります。※司法書士は、当社の指定になります。※電線破損が発生する場合があります。その場合の共同アンテナケーブルテレビ等の接続及び使用料等、放送受信に要する費用は買主の負担となります。※施工業者は、主指定した仕様及び建物図面に現場の施工または仕様変更等の内容に切り替える場合があります。※記載事項に限りがある可能性があります。各件お見積り後、調査のうえ、広告掲載及びご案内して下さい。尚、当社では一切責任を負いません。



拡大図

カーナビ入力:豊橋市下地町横山74-1

**1号棟** ◆土地面積:228.42㎡ ◆建物面積:104.35㎡ **2,780**万円(税込) **LDK17帖!** シューズクロックスペース付!

**4LDK +WIC**

1階平面図: 55.49㎡  
2階平面図: 48.86㎡

**2号棟** ◆土地面積:228.43㎡ ◆建物面積:104.77㎡ **2,880**万円(税込) **LDK17帖!** LDK・洋和室セパレートプラン♪

**4LDK+2WIC**

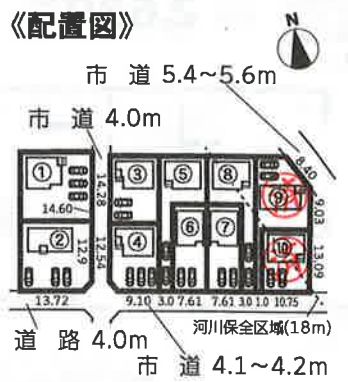
1階平面図: 54.66㎡  
2階平面図: 50.11㎡

**3号棟** ◆土地面積:155.01㎡ ◆建物面積: 96.90㎡ **2,580**万円(税込) **全室南向き!**

**4LDK +WIC**

1階平面図: 50.52㎡  
2階平面図: 46.38㎡

- 設備仕様
- 外壁 サイディング
  - ベタ基礎 (基礎パッキン採用)
  - システムキッチン 浄水機付
  - 床下収納
  - 追焚 ユニットバス
  - 浴室乾燥機付
  - 三面鏡シャワー ドレッサー付 洗面化粧台
  - 1・2階 ウォシュレット
  - TVモニター付 インターホン
  - ペアガラス
  - エコジョーズ
  - 24時間換気システム



設計性能評価  
耐震の最高等級  
(等級3)を取得



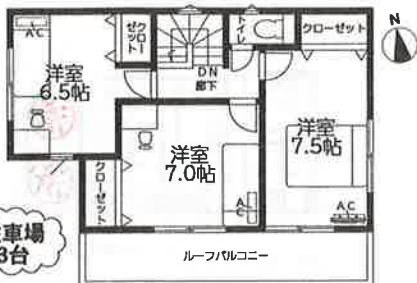
(取得予定)

**フラット35S**  
長期固定金利のフラット35S

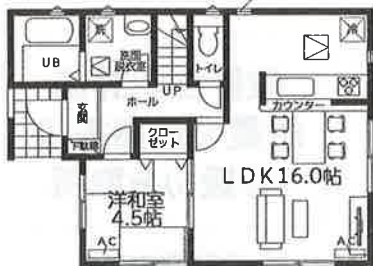
**すまい給付金**  
対象物件  
※住宅取得者の収入及び持分割合によってとなります。

4号棟 価格 **2,680** (税込) 万円 ◆土地面積:155.01㎡ ◆建物面積: 96.90㎡

4LDK



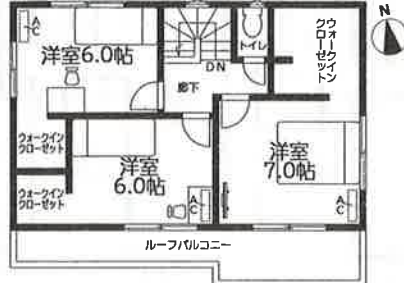
2階平面図:46.38㎡



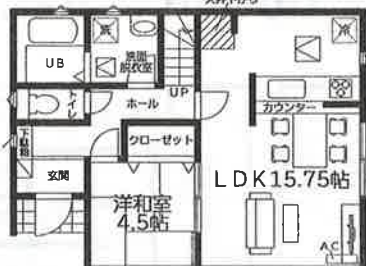
1階平面図:50.52㎡

5号棟 価格 **2,280** (税込) 万円 ◆土地面積:164.17㎡ ◆建物面積: 98.97㎡

4LDK+3WIC



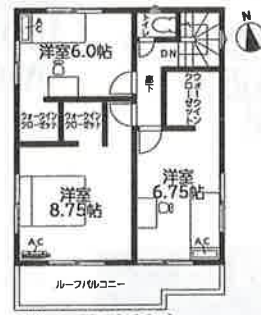
2階平面図:47.21㎡



1階平面図:51.76㎡

6号棟 価格 **2,480** (税込) 万円 ◆土地面積:140.02㎡ ◆建物面積: 99.80㎡

4LDK+3WIC



2階平面図:49.28㎡



1階平面図:50.52㎡

7号棟 価格 **2,480** (税込) 万円 ◆土地面積:140.02㎡ ◆建物面積: 99.80㎡

4LDK+3WIC



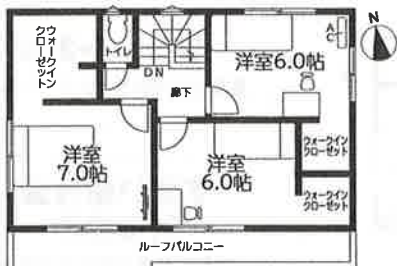
2階平面図:49.28㎡



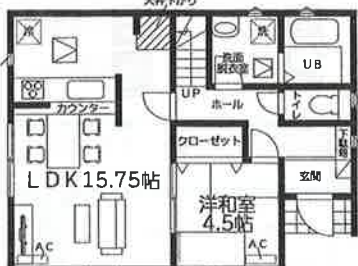
1階平面図:50.52㎡

8号棟 価格 **2,280** (税込) 万円 ◆土地面積:164.16㎡ ◆建物面積: 98.97㎡

4LDK+3WIC



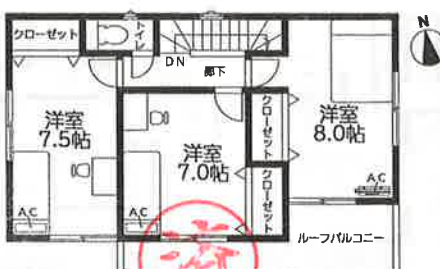
2階平面図:47.21㎡



1階平面図:51.76㎡

9号棟 価格 **2,380** (税込) 万円 ◆土地面積:179.64㎡ ◆建物面積: 99.38㎡

4LDK



2階平面図:49.69㎡



1階平面図:49.69㎡

10号棟 価格 **2,580** (税込) 万円 ◆土地面積:141.13㎡ ◆建物面積: 98.97㎡

4LDK+3WIC



2階平面図:47.21㎡



1階平面図:51.76㎡

《配置図》

