

新築分譲住宅



LIGNAGE

リナーージュ

豊川赤坂町18-1期

全5棟

駅、小学校徒歩圏内♪
日当たり良好!

学区 赤坂小学校750m・音羽中学校1,000m

交通 名鉄名古屋本線「名電赤坂」駅徒歩6分



現地案内図

物件概要

- 所在地：豊川市赤坂町東裏36番、37番、38番、39番の一部
- 建物構造：木造2階建アスファルトシングル葺サイディング張り
- 土地権利：所有権 ●地 目：宅地
- 都市計画：市街化区域 ●用途地域：第1種住居地域
- 建ぺい率：60% ●容 積 率：200%
- 路線バス：22条区域
- 築年月：平成30年12月完成予定
- 現 況：建築中 ●引 渡 日：相談
- 接道状況：南側8.2~10mの公道、東側3.4~4.6mの公道に接面
北側1.2m認定外道路に接面
- 設 備：公営水道・下水道・中部電力・個別LPG
- 建築確認番号：確認サービス第KS118-0410-51450~51454号(1~5号棟)
- 備 考：※欄外カーテン・照明・TVアンテナ等は、オプションとなります。※工事途中の場合においては、安全のためヘルメットの着用をお願い致します。又、内装の物はスリッパに置き替えて下さいませ。※司法書士は、当社の指定になります。※電線工事等が発生する場合があります。その場合の共働アンテナケーブルテレビ等の接続及び使用料等、仮設受信に要する費用は買主の負担となります。※工事業者は先着順とし、仕度及び発注面商は、現場の施工士または価格改定等の情勢により予告なく変更する場合があります。※記載事項に誤りがある可能性があります。各件業者様で調査のうえ、広告掲載及びご案内して下さい。尚、当社では一切責任を負いません。

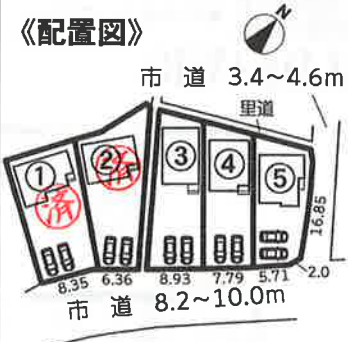


カーナビ入力:豊川市赤坂町東裏39

1号棟 ◆土地面積:200.92㎡ ◆建物面積: 99.39㎡ **2,580**(税込)万円
4LDK+WIC



2号棟 ◆土地面積:203.84㎡ ◆建物面積: 98.97㎡ **2,580**(税込)万円
4LDK+3WIC



設計性能評価
耐震の最高等級
(等級3)を取得



フラット35S
長期固定金利のフラット35S

すまい給付金
対象物件
※住宅取得者の収入及び持
分割合によってこととなります。

設備	外壁 サイディング	ベタ基礎 (基礎パッキン採用)	システムキッチン 浄水機付	床下収納	追焚 ユニットバス	浴室乾燥機付
仕様	三面鏡シャンパー ドレックカー付 洗面化粧台	1-2階 ウォシュレット	TVモニター付 インターホン	ペアガラス	エコジョーズ	24時間換気 システム

3号棟

◆土地面積:188.43㎡
◆建物面積: 99.59㎡

2,380(税込)万円

4LDK+WIC



2階平面図:45.76㎡



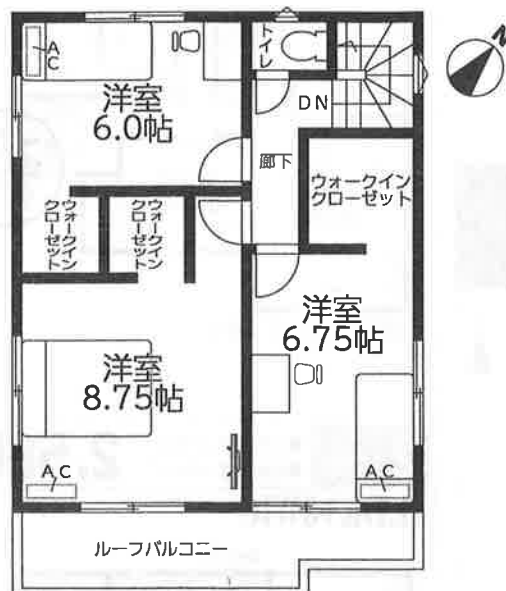
1階平面図:
53.83㎡

4号棟

◆土地面積:166.63㎡
◆建物面積: 99.80㎡

2,480(税込)万円

4LDK+3WIC



2階平面図:49.28㎡



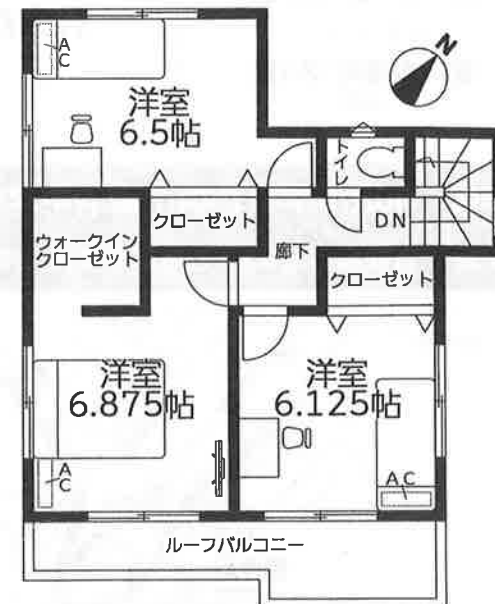
1階平面図:
50.52㎡

5号棟

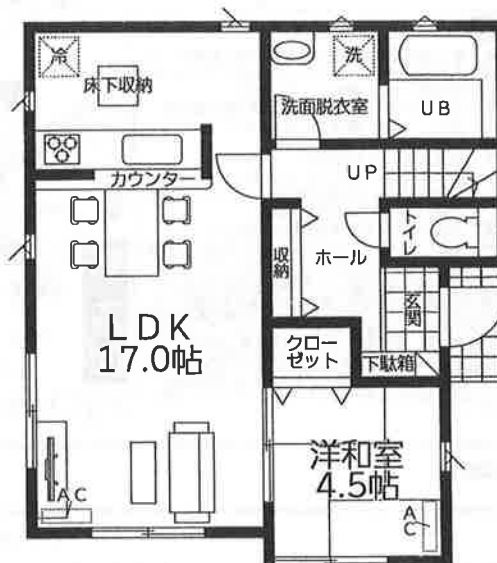
◆土地面積:159.09㎡
(他セットバック1.75㎡)
◆建物面積: 99.79㎡

2,580(税込)万円

4LDK+WIC



2階平面図:45.96㎡



1階平面図:53.83㎡