

新築分譲住宅



LIGNAGE

リナーヂュ

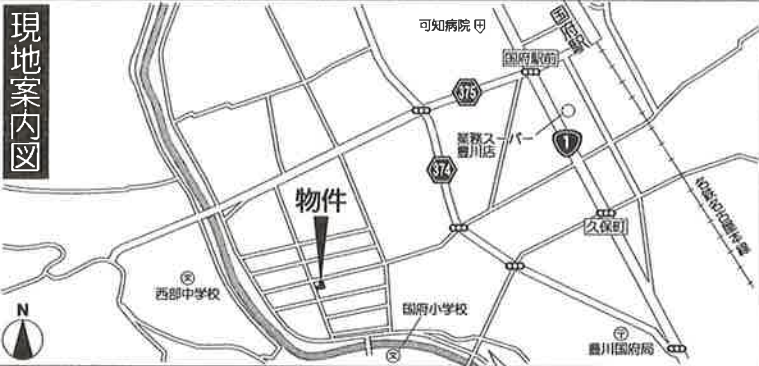
豊川市新青馬町18-1期

全1棟

駅・小中学校徒歩圏
住環境良好♪

学区 国府小学校210m・西部中学校400m

交通 名鉄名古屋本線「国府」駅徒歩9分



現地案内図

- 物件概要**
- 所在地：豊川市新青馬町五丁目26-1,27
 - 建物構造：木造2階建アスファルトシングル葺サイディング張り
 - 土地権利：所有権
 - 都市計画：市街化区域
 - 建ぺい率：60%
 - 用途地域：第1種中高層住居専用地域
 - 容積率：200%
 - 防火地域：準防火地域
 - 築年月：平成31年1月下旬完成予定
 - 現況：建築中
 - 引渡日：相談
 - 接道状況：北側5.45mの公道、西側5.36~5.39mの公道に接面
 - 設備：公営水道・本下水・中部電力・都市ガス
 - 建築確認番号：確認サービス第KS118-0410-51714号(1号棟)
 - 備考：※網戸・カーテン・照明・TVアンテナ等は、オプションとなります。※工事中の場合においては、安全のためヘルメットの着用を、お願い致します。又、内覧の際はスリッパに履き替えて下さいませ。※お断り致します。※宅内に車止及び足場が入る場合があります。※測量士は、当社の指定になります。※発着時等が発生する場合があります。その場合の共済アンテナ・ケーブルテレビ等の接続及び使用料等、放送受信に要する費用は買主の負担となります。※施工基準は亦主指定とし、仕様及び建物図面は、現場の施工または価格改定等の情勢により予告なく変更する場合があります。※記載事項に誤りがある可能性があるため、物件介業者様で調査の上にて各掲載及びご案内下さい。尚、当社では一切責任を負いません。

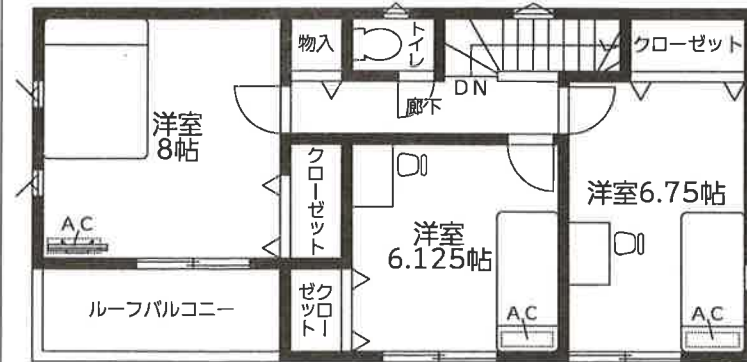


カーナビ入力豊川市新青馬町5丁目29

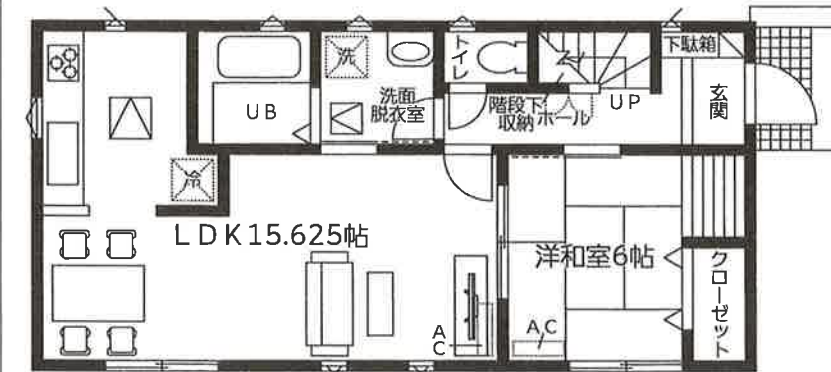
1号棟 ◆土地面積:136.19㎡ ◆建物面積: 99.79㎡ **2,480**(税込)万円

4LDK

全室南向き!

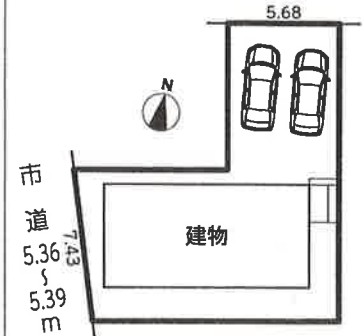


2階平面図:47.41㎡



1階平面図:52.38㎡

《配置図》 市道 5.45m



設計性能評価
耐震の最高等級
(等級3)を取得



(取得予定)

フラット35S

長期固定金利のフラット35S

すまい給付金
対象物件

※住宅取得者の収入及び持
分割合によってとなります。

設備
仕様

- 外壁サイディング
- 三面鏡シャンプードレッサー付洗面化粧台
- ベタ基礎(基礎パッキン採用)
- 1・2階ウォシュレット
- システムキッチン浄水機付
- TVモニター付インターホン
- 床下収納
- ペアガラス
- 追焚ユニットバス
- エコジョーズ
- 浴室乾燥機付
- 24時間換気システム