

新築分譲住宅

Livele Garden.S

全1棟

豊橋市東小池町第2

- 物件概要
- ◆所在地：愛知県豊橋市東小池町60-10
 - ◆交通：豊鉄渥美線柳生橋駅徒歩11分
 - ◆総戸数：1棟 ◆販売戸数：1棟
 - ◆土地面積：153.38㎡ ◆建物面積：105.80㎡
 - ◆建物構造：木造在来軸組工法2階建(910モジュール)
 - ◆土地権利：所有権 ◆地目：宅地
 - ◆都市計画：市街化区域 ◆用途地域：準工業地域
 - ◆建ぺい率：60%
 - ◆容積率：200%
 - ◆築年月：2018年6月中旬完成予定
 - ◆駐車場：カーブス有
 - ◆現況：建築中
 - ◆引渡日：2018年6月下旬予定
 - ◆接道状況：南西側幅員4.5mの公道に接面
 - ◆設備：中部電力・都市ガス 公営水道・本下水



玄関鍵カードキー
駐車場2台分あり
交通量の少ない閑静な住宅街

福岡小学校1,600m(徒歩20分)、南部中学校1,900m(徒歩24分)

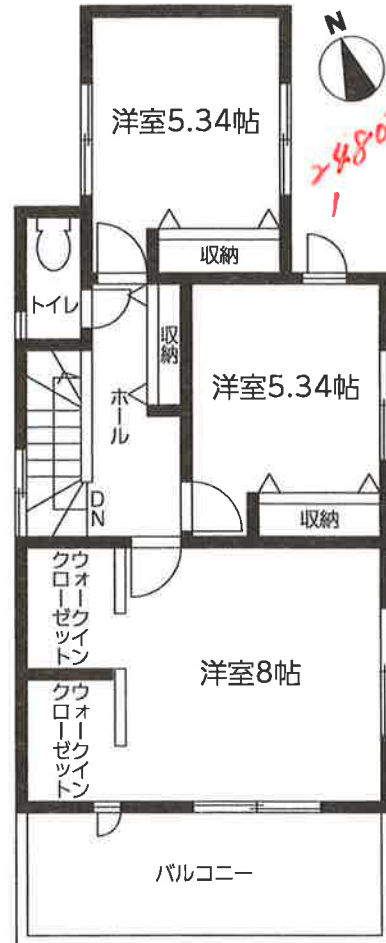
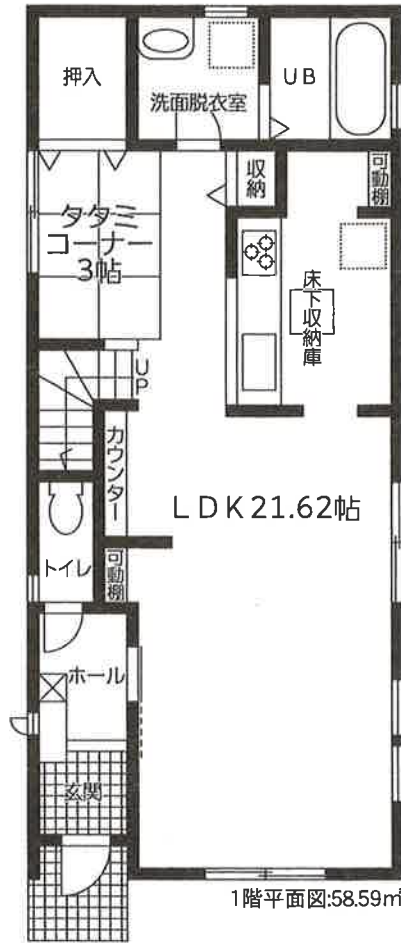
1号棟

建築確認番号:補修サービス第KS118-1310-00106号
 ■土地面積:153.38㎡(46.39坪)
 ■建物面積:105.80㎡(32.01坪)

LDK 価格 ~~3,000~~ (税込) 万円

広々リビング

ウォークインクローゼット



35年保証
システム採用

地盤保証
20年付

フラット35S

長期固定金利のフラット35S対応物件

ライフインフォメーション

- パロー豊橋店550m
- 豊橋佐藤郵便局790m
- 福岡小学校1,600m
- 南部中学校1,900m
- たかくら幼稚園350m

完成前契約の
サービスキャンペーン

- 着工前契約
⇒オール電化仕様
- 上棟前契約
⇒キッチン・洗面化粧台
ハイグレード仕様
- 完成前契約
⇒全居室カーテン・
カーテンレール設置

※2018年3月までにお引渡しの場合に限ります。
 ※現況につきましては営業担当までお問い合わせ下さい