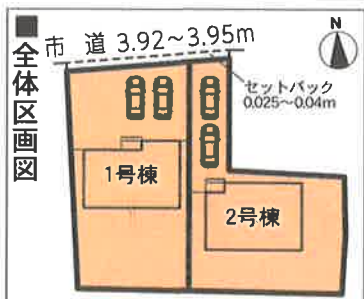




物件No.118889

JR東海道本線「三河大塚」駅徒歩12分



●クレイドルガーデンシリーズ共通設備・仕様



※デジタルパンフレットでご覧頂けます!



SAFE 365で地震の揺れを吸収する家

QUIE クワイエ

・地震による建物の揺れを吸収※
・隣近す地震にも効果を発揮
・メンテナンスフリー

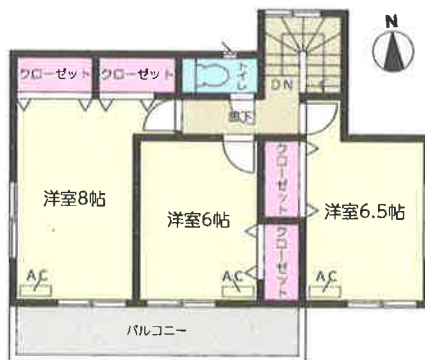
※当社試験棟による制震実験の結果(地震動BCF1.2 最大200%まで) 建物の振動や変形を50%程度軽減できる検証結果が得られました。

1号棟 4LDK

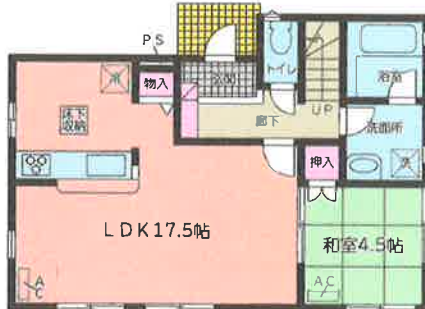
敷地面積:229.03㎡(69.28坪)
+セットバック面積0.10㎡
延床面積: 98.82㎡(29.89坪)
建築確認番号:確認サービス
第KS118-0410-51568号

全室南向き!
駐車3台可!

価格 2,490(税込)万円



2階平面図:46.98㎡



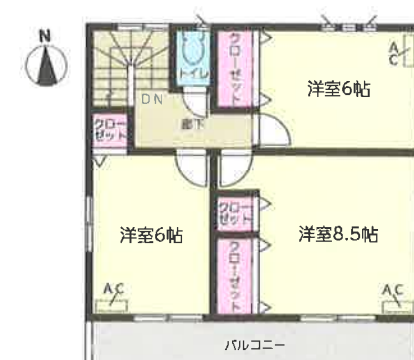
1階平面図:51.84㎡

2号棟 4LDK

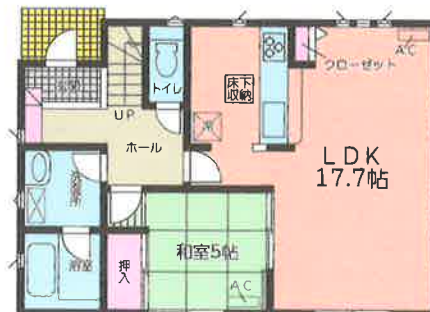
敷地面積:198.83㎡(60.14坪)
+セットバック面積0.11㎡
延床面積:100.44㎡(30.38坪)
建築確認番号:確認サービス
第KS118-0410-51569号

LDK広々
17.7帖!!

価格 2,290(税込)万円



2階平面図:45.36㎡



1階平面図:55.08㎡

【物件概要】●所在地/愛知県蒲郡市大塚町勝川4-3,48-8の各一部 ●構造・規模/在来木造サイディング貼スレート葺又は、アスファルトシングル葺、ガルバリウム鋼板横葺2階建
●土地権利/所有権 ●地目/宅地 ●都市計画/市街化区域 ●用途地域/準工業地域 ●建ぺい率/60% ●容積率/200% ●他の法令上の制限/建築法22条指定区域
●築年月/平成30年11月完成予定 ●駐車場/有り(2台) ●現況/建築中 ●引渡日/相談 ●接道状況/北側幅員3.9m公道 ●設備/電気・上下水道・個別LPG
大塚小学校 住宅瑕疵担保責任供託 フラット35利用可
大塚中学校 カースペース2台以上
※TVアンテナ・網戸・居室照明・カーテンレール・戸別給湯。 ※敷地内に電柱及び支線が入る場合があります。 ※図面と現況が異なる場合は現況優先にてご了承願います。
※記載事項に誤りがある場合があります。広告掲載やご案内時には、各業者様で調査して下さい。当社では一切責任を負いません。
※工事の場合は安全の為、ヘルメット着用。建物へ入る場合はスリッパに履き替えて下さる様お願い致します。 ※フラット35利用可※諸条件がございますので、詳しくは担当までお問い合わせ下さい。
※売買契約書一般媒介契約書については弊社社章以外での契約は出来かねますのでご了承下さい。