

新築分譲住宅

Livele Garden.S

全1棟
豊橋市東小池町第2

- 物件概要
- ◆所在地: 愛知県豊橋市東小池町60-10
 - ◆交通: 豊鉄渥美線「柳生橋」駅徒歩11分
 - ◆総戸数: 1棟
 - ◆販売戸数: 1棟
 - ◆土地面積: 153.38㎡
 - ◆建物面積: 105.80㎡
 - ◆建物構造: 木造在来軸組工法2階建(910モジュール)
 - ◆土地権利: 所有権
 - ◆地目: 宅地
 - ◆都市計画: 市街化区域
 - ◆用途地域: 準工業地域
 - ◆建ぺい率: 60%
 - ◆容積率: 200%
 - ◆築年月: 2018年6月中旬完成予定
 - ◆駐車場: カースペース有
 - ◆現況: 建築中
 - ◆引渡日: 2018年6月下旬予定
 - ◆接道状況: 南西側幅員4.5mの公道に接面
 - ◆設備: 中部電力・都市ガス
公営水道・本下水



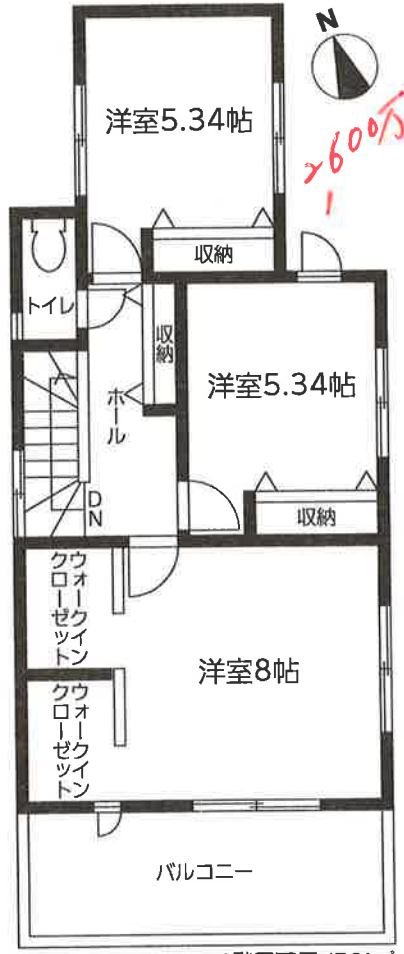
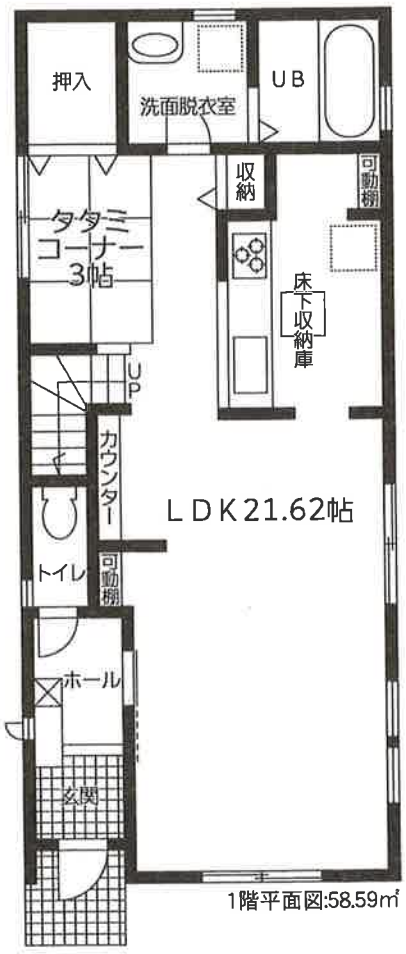
玄関鍵カードキー
駐車場2台分あり
交通量の少ない閑静な住宅街

福岡小学校1,600m(徒歩20分)、南部中学校1,900m(徒歩24分)

1号棟 建築確認番号:確認サービス第KS118-1310-00106号
 ■土地面積:153.38㎡(46.39坪)
 ■建物面積:105.80㎡(32.01坪)
 LDK 価格 **3,000**万円(税込)

広々リビング

ウォークインクローゼット



35年保証システム採用
地盤保証20年付

フラット35S
長期固定金利のフラット35S対応物件

- ライフインフォメーション
- パロー豊橋店550m
 - 豊橋佐藤郵便局790m
 - 福岡小学校1,600m
 - 南部中学校1,900m
 - たかくら幼稚園350m

完成前契約のサービスキャンペーン

- 着工前契約
⇒オール電化仕様
- 上棟前契約
⇒キッチン・洗面化粧台
ハイグレード仕様
- 完成前契約
⇒全居室カーテン・
カーテンレール設置

※2018年3月までにお引渡しの場合に限ります。
※現況につきましては営業担当までお問い合わせ下さい