

新築分譲住宅



LIGNAGE

リナーージュ

豊橋市牛川町2期

全4棟

小中学校近く
利便性良好!

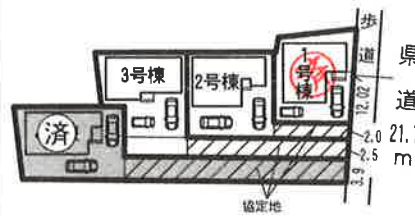
学区
牛川小学校700m
青陵中学校350m

交通
豊橋鉄道東田本線
「東田坂上」駅徒歩15分

ライフインフォメーション

- 牛川保育園.....630m
- クックマート牛川店.....720m
- 豊橋信用金庫.....400m
- 豊橋牛川郵便局.....700m

《配置図》



カーナビ入力:豊橋市牛川町ノ上4-2

物件概要

- 所在地:愛知県豊橋市牛川町ノ上4番2他2筆
- 建物構造:木造2階建アスファルトシングル葺サイディング張り
- 土地権利:所有権
- 都市計画:市街化区域
- 用途地域:第1種住居地域
- 建ぺい率:60%
- 容積率:200%
- 地目:住宅地
- 築年月:平成30年4月完成(3号棟は5月完成)
- 現況:完成済
- 引渡日:相談
- 接道状況:南東側幅員21mの公道に接面
- 設備:公営水道・本下水・中部電力・都市ガス
- 建築確認番号:確認サービス第KS117-3110-50190~50193号(1~4号棟)
- 備考:※網戸・カーテン・照明・TVアンテナ等は、オプションとなります。※工事中の場合においては、安全の為ヘルメットの着用をお願い致します。又、内覧の際はスリッパに履き替えて下さいませ。※宅地内に電柱及び交線が入る場合があります。※司法書士は、当社の指定になります。※電波障害が発生する場合があります。その場合の共聴アンテナ・ケーブルテレビ等の接続及び使用料等、放送受信に要する費用は買主の負担となります。※施工基準は売主指定とし、仕様及び建物図面は、現場の施工上または価格改定等の情勢により予告なく変更する場合があります。※記載事項に誤りがある可能性のあるため、各件介業者様で調査のうえ、広告掲載及びご案内下さい。尚、当社では一切責任を負いません。

日当たり良好♪No68070166より値下げしました!!

1号棟 ◆土地面積:115.10㎡ ◆建物面積:96.90㎡ **2,190万円**(税込)

4LDK+3W. I. C



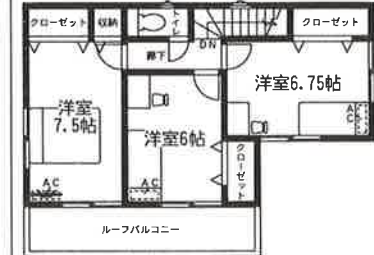
2階平面図:44.72㎡



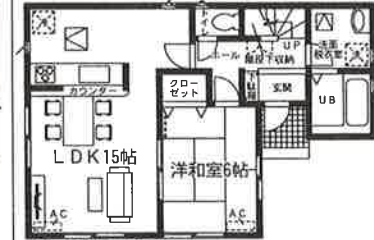
1階平面図:52.18㎡

2号棟 ◆土地面積:142.42㎡ ◆建物面積:97.31㎡ **2,290万円**(税込)

4LDK



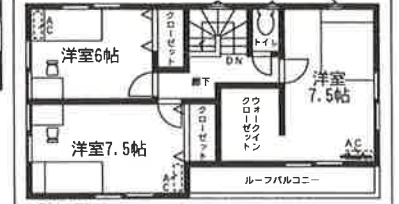
2階平面図:46.38㎡



1階平面図:50.93㎡

3号棟 ◆土地面積:184.62㎡ ◆建物面積:99.38㎡ **2,390万円**(税込)

4LDK+W. I. C



2階平面図:49.69㎡



1階平面図:49.69㎡

7790万

- 基礎:ベタ基礎(基礎パッキン採用)
- 断熱:2枚(即断による)
- サッシ:樹脂製複層ガラス・シャッター(1階一部)
- 床:フローリング
- 天井:石膏ボード
- 照明:LED照明
- キッチン:樹脂製キッチン
- バス:樹脂製バス
- トイレ:樹脂製トイレ
- 洗面:樹脂製洗面
- 収納:クローゼット
- その他:エアコン

フラット35S
長期固定金利の
フラット35S対応物件

※図面と現況が相違する場合
は現況優先とします。
※家具(ベッド・机・イス・ソ
ファー等)、家電(冷蔵庫・
洗濯機・TV・AC)は別途