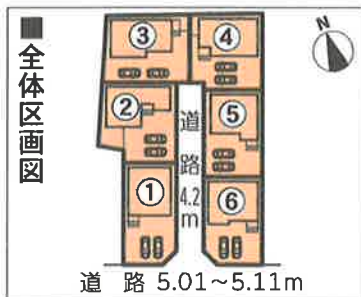




物件No.095501

JR飯田線「船町」駅徒歩3分



●クレイドルガーデンシリーズ共通設備・仕様



※デジタルパンフレットでご覧頂けます!



SAFE 365で地震の揺れを吸収する家

QUIE クワイエ

- ・地震による建物の揺れを吸収※
- ・繰り返す地震にも効果を発揮
- ・メンテナンスフリー

※当社試験棟による制震実験の結果(地震動BC1.2 最大200%まで)建物の振動や変形を50%程度軽減できる検証結果が得られました。

松葉小学校 徒歩17分(1,300m)

豊城中学校 徒歩25分(2,000m)

すまい給付金対象物件!!

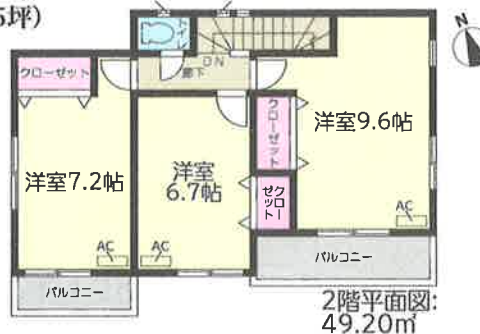
制震装置設置住宅!!-当社HPで動画公開中-

3号棟 3LDK

敷地面積:139.64㎡(42.24坪)  
延床面積:100.02㎡(30.25坪)  
建築確認番号:  
確認サービス第KS  
118-0410-50875号

LDK広々20.6帖!  
寝室広々9.6帖!  
全室南向き!

2,490(税込)万円

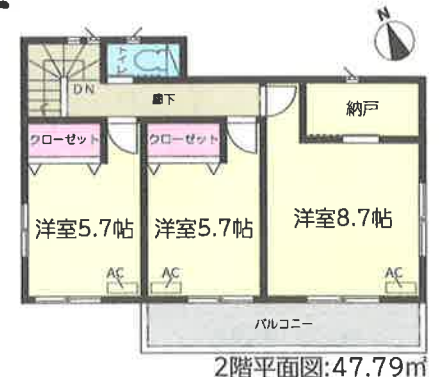


4号棟 3SLDK+ 畳コーナー

敷地面積:128.08㎡(38.74坪)  
延床面積: 98.01㎡(29.64坪)  
建築確認番号:  
確認サービス第KS  
118-0410-50876号

LDと一体利用可能な  
3SLDK!  
畳コーナーを設置した  
納戸付き!  
全室南向き!

2,390(税込)万円



【物件概要】 ●所在地/愛知県豊橋市北島町字北島267番3の一部 ●構造・規模/在来木造サイディング貼スレート葺又は、アスファルトシングル葺、ガルバリウム鋼板横葺2階建  
●土地権利/所有権 ●地目/宅地 ●都市計画/市街化区域 ●用途地域/準工業地域 ●建ぺい率/60% ●容積率/200% ●他の法令上の制限/準防火地域  
●築年月/平成30年7月完成予定 ●駐車場/有り(2台) ●現況/建築中 ●引渡日/相談 ●接道状況/南西側幅員5.0~5.1m公道・幅員4.2m位置指定道路(私道) ●設備/電気・上下水道・都市ガス  
●松葉小学校 住宅ローン保証責任供託 ※TVアンテナ・納戸・居室照明・カーテンレール・雨戸別途。 ※敷地内に電柱及び支線が入る場合があります。 ※図面と現況が異なる場合は現況優先にてご了承願います。  
●豊城中学校 フラット35利用可 ※記載事項に誤りがある場合があります。広告掲載やご案内時には、各業者様で調査して下さい。当社では一切責任を負いません。  
●コーススペース2台以上 ※工事中の場合は安全の為、ヘルメット着用、建物へ入る場合はスリッパに履き替えて下さる様お願い致します。 ※フラット35利用可※諸条件がございますので、詳しくは担当までお問い合わせ下さい。  
※売買契約書一般媒介契約書については弊社書式以外での契約は出来かねますのでご了承下さい。

1号棟 4LDK

敷地面積:126.91㎡(38.39坪)  
 延床面積: 97.59㎡(29.52坪)  
 建築確認番号:  
 確認サービス第KS  
 118-0410-50873号

東南角地!



2699万

価格  
~~2,890~~ (税込) 万円

2号棟 4LDK

敷地面積:137.66㎡(41.64坪)  
 延床面積: 96.39㎡(29.15坪)  
 建築確認番号:  
 確認サービス第KS  
 118-0410-50874号

全室南向き!



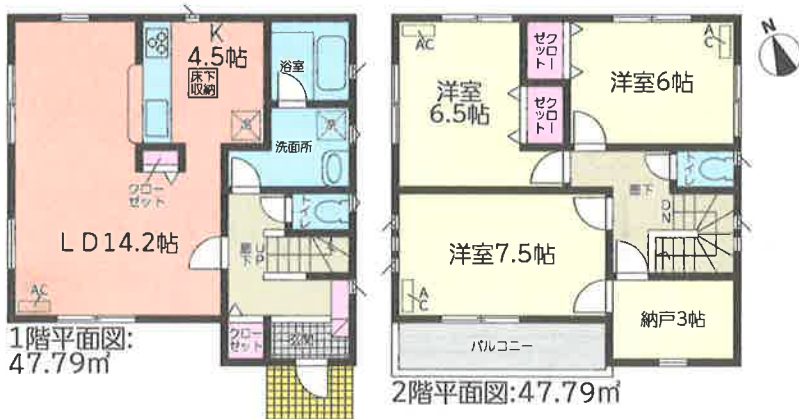
2499万

価格  
~~2,690~~ (税込) 万円

5号棟 3SLDK

敷地面積:121.64㎡(36.79坪)  
 延床面積: 95.58㎡(28.91坪)  
 建築確認番号:確認サービス第KS118-0410-50877号

納戸付き!



2399万

価格  
~~2,590~~ (税込) 万円

6号棟 4SLDK

敷地面積:120.08㎡(36.32坪)  
 延床面積: 97.60㎡(29.52坪)  
 建築確認番号:確認サービス第KS118-0410-50878号

納戸付き!



2599万

価格  
~~2,790~~ (税込) 万円