

新築分譲住宅

Livele Garden.S

全3棟
豊橋市小向町

■物件概要

- ◆所在地: 愛知県豊橋市小向町字北小向67-1
- ◆交通: 東海道本線「豊橋」駅バス乗車8分
「新築」バス停徒歩4分
- ◆総戸数: 全3棟 ◆販売戸数: 3棟
- ◆土地面積: ①164.30㎡、②190.05㎡、③223.37㎡
- ◆建物面積: ①105.17㎡、②105.60㎡、③106.01㎡
- ◆建物構造: 木造在来軸組工法2階建(910モジュール)
- ◆土地権利: 所有権
- ◆地目: 田畑(引渡しまでに宅地に変更致します。)
- ◆都市計画: 市街化区域 ◆用途地域: 第1種住居地域
- ◆建ぺい率: 60%
- ◆容積率: 200%
- ◆築年月: 2018年8月中旬完成予定
- ◆駐車場: カースペース有
- ◆現況: 建築中
- ◆引渡日: 2018年8月下旬予定
- ◆接道状況: 東側幅員4mの公道
- ◆設備: 中部電力・都市ガス・公営水道・本下水



玄関鍵カードキー
ウォークインクローゼット等収納充実
便利なシューズクローク付

吉田方小学校550m(徒歩7分)、吉田方中学校1,100m(徒歩14分)

1号棟

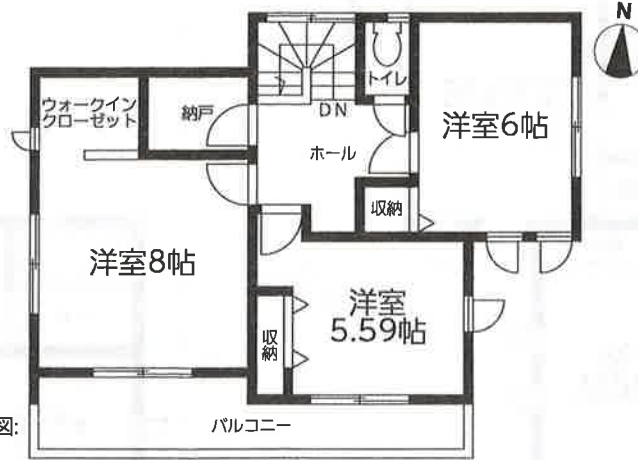
建築確認番号: 確認サービス第KS118-1310-00436号
■土地面積: 164.30㎡(49.70坪)
■建物面積: 105.17㎡(31.82坪)

4LDK 価格 **3,080** (税込) 万円

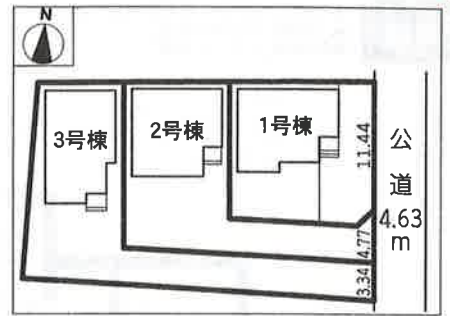
シューズインクローク ウォークインクローゼット

2980万

2階平面図:
48.03㎡



1階平面図:
57.14㎡



35年保証
システム採用

地盤保証
20年付

フラット35S

長期固定金利のフラット35S対応物件

ライフインフォメーション

- ドミー渡津店890m
- 豊橋吉川郵便局580m
- 吉田方小学校550m
- 東陽中学校1,100m
- 吉田方西保育園480m

完成前契約の
サービスキャンペーン

- 着工前契約
⇒オール電化仕様
- 上棟前契約
⇒キッチン・洗面化粧台
ハイグレード仕様
- 完成前契約
⇒全居室カーテン・
カーテンレール設置

※2018年10月までにお引渡しの場合に限ります。
※現況につきましては営業担当までお問い合わせ下さい

2号棟

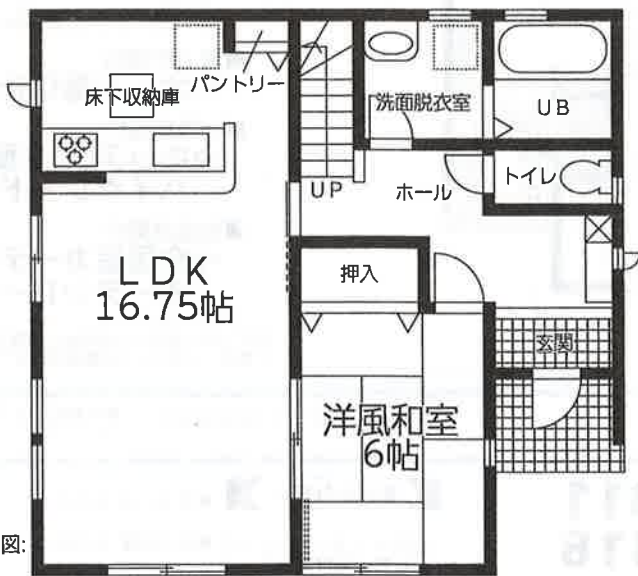
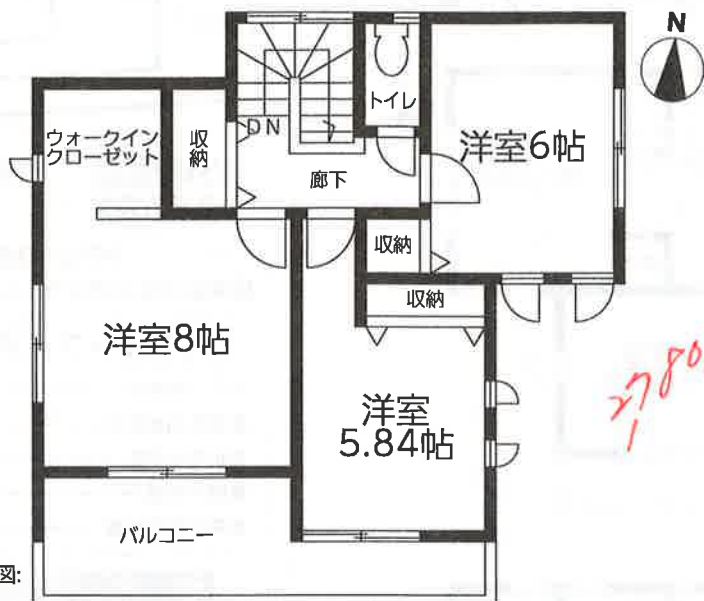
建築確認番号:確認サービス第KS118-1310-00437号
■土地面積:190.05㎡(57.49坪)
■建物面積:105.60㎡(31.95坪)

4LDK

価格 ~~2,880~~ (税込) 万円

パントリー

ウォークインクローゼット



3号棟

建築確認番号:確認サービス第KS118-1310-00438号
■土地面積:223.37㎡(67.56坪)
■建物面積:106.01㎡(32.07坪)

4LDK

価格 ~~3,050~~ (税込) 万円

ウォークインクローゼット

2,950万円

