

新築分譲住宅

Livele Garden.S

全7棟

豊川第34堺町

すまい給付金対応物件 (※1)

カーナビ 愛知県豊川市堺町1丁目36番、37番の一部

現地案内図



拡大図



《物件概要》

- ◆所在地: (地番)愛知県豊川市堺町1-36・(住居表示)愛知県豊川市堺町1-36
- ◆交通: 名鉄名古屋本線「伊奈」駅バス乗車23分「堺橋」バス停徒歩3分
- ◆構造規模: 木造在来軸組工法2階建(910モジュール)
- ◆土地権利: 所有権
- ◆都市計画: 市街化区域
- ◆建ぺい率: 60%
- ◆現況: 建築中
- ◆引渡日: 2018年5月下旬予定
- ◆接道状況: 北側8m公道・東側6.1m公道に接面
- ◆設備: 中部電力・都市ガス・公営水道・本下水
- ◆備考: 照明器具・カーテンレール・カーテン・テレビアンテナ(有線を含む)洗濯機用防水パン・2階雨戸は付きません。
※司法書士は、当社の指定になります。
※机・上分庫につき地積の増減が生じる場合があります。
※図面と現況が相違する場合、現況を優先します。
※宅地内に電柱及び支線が入る場合があります。
※工事の場合には安全のためヘルメットの着用を、完成現場においてはスリッパに履き替えて下さるようお願い致します。
※高圧線下には送電線の設置・補修等の為、建物の高さ制限や敷地への立入等の地役権が設定されています。

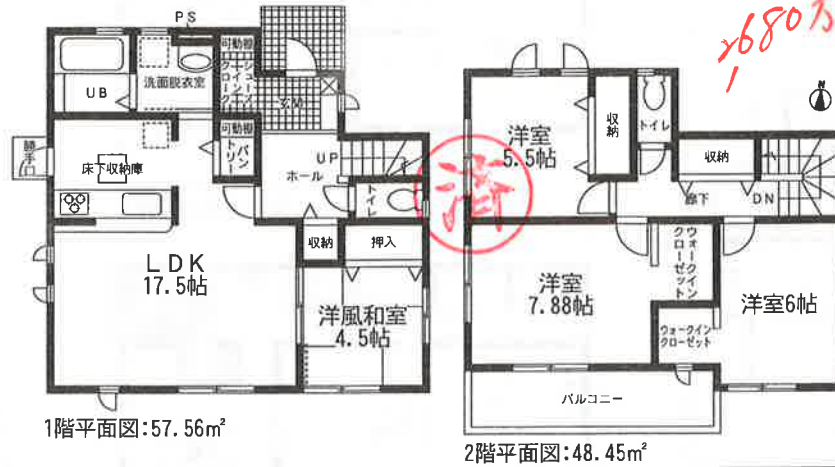
(※1)登記上の持分を有し、自己居住・一定収入以下などの給付要件を満たしていないと申請できません。
広告有効期限2018年4月15日迄

中部小学校1,200m(徒歩15分)、南部中学校850m(徒歩11分)

1号棟

建築確認番号:確認サービス第KS117-1310-02276号
■土地面積:155.70㎡(約47.09坪)
■建物面積:106.01㎡(約32.06坪)

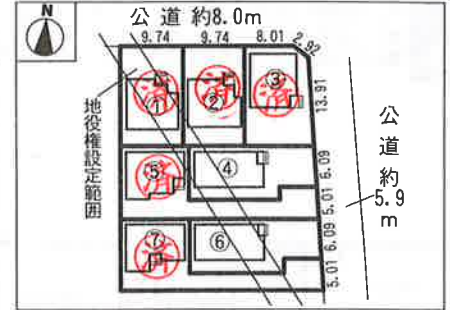
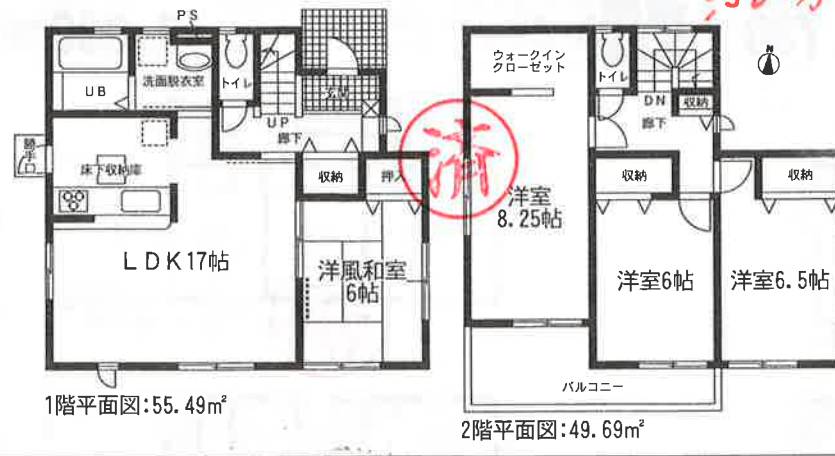
4LDK+WIC 価格 ~~2,830~~万円 (税込)



2号棟

建築確認番号:確認サービス第KS117-1310-02277号
■土地面積:155.05㎡(約46.91坪)
■建物面積:105.18㎡(約31.81坪)

4LDK+WIC 価格 ~~2,880~~万円 (税込)



35年保証システム採用

地盤保証20年付

フラット35S

長期固定金利のフラット35S対応物件

ライフインフォメーション

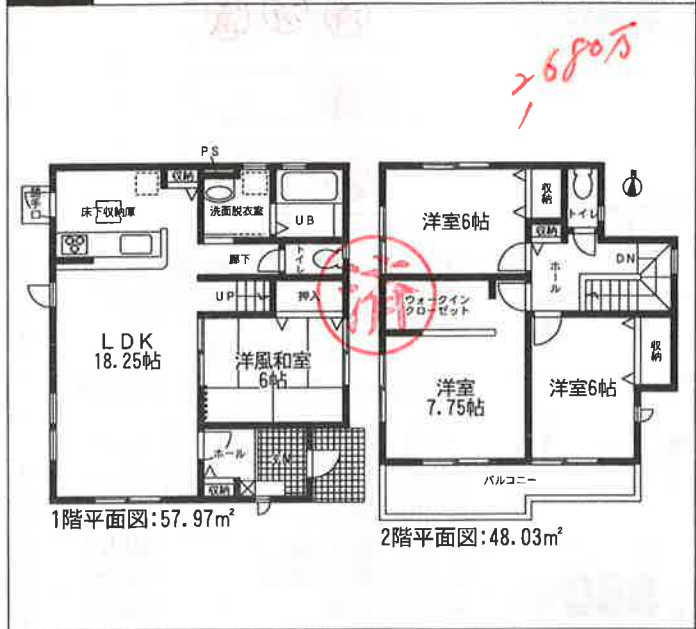
- 中部小学校……………1,200m
- 南部中学校……………850m
- ドミー蔵子店……………800m
- V・drug豊川南店……………320m
- 中部保育園……………990m

完成前契約のサービスキャンペーン

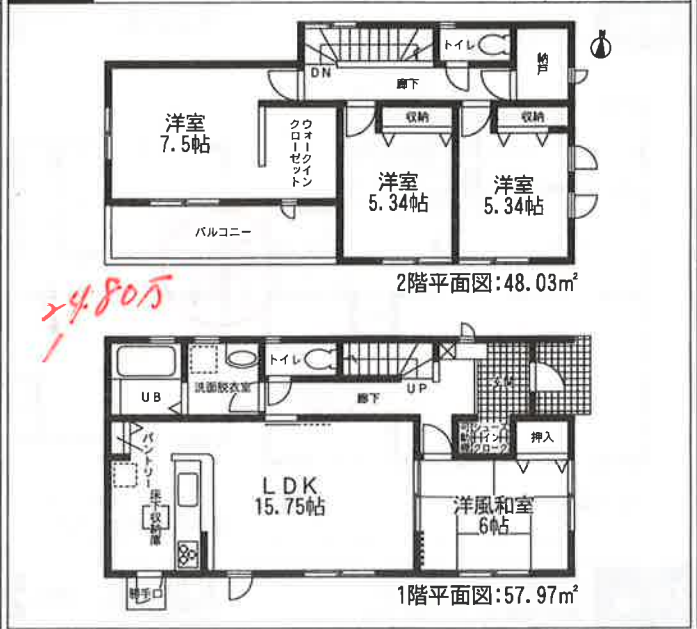
- 着工前契約 ⇒ オール電化仕様
- 上棟前契約 ⇒ キッチン・洗面化粧台 ハイグレード仕様
- 完成前契約 ⇒ 全居室カーテン・カーテンレール設置

※2018年3月までにお引渡しの場合に限ります。
※現況につきましては営業担当までお問い合わせ下さい

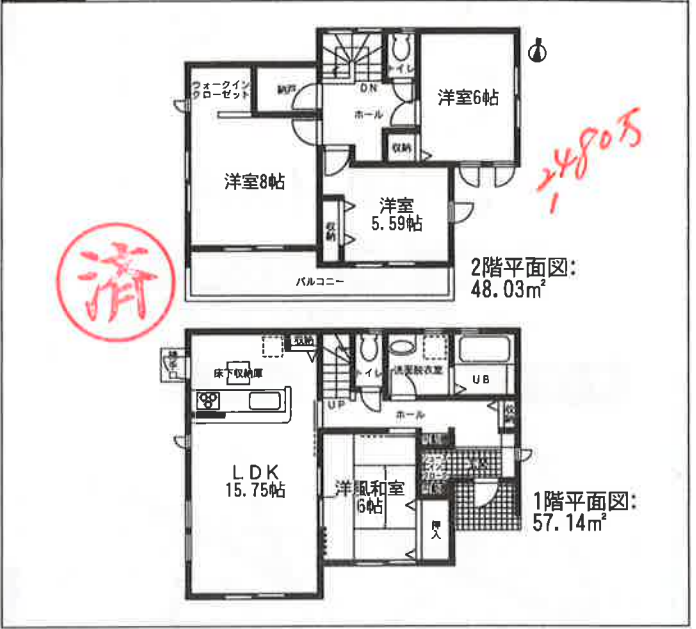
3号棟 建築確認番号:確認サービス第KS117-1310-02278号 **4LDK+WIC**
 ■土地面積:165.88㎡(約50.17坪) **価格 2,980**(税込)万円
 ■建物面積:106.00㎡(約32.06坪)



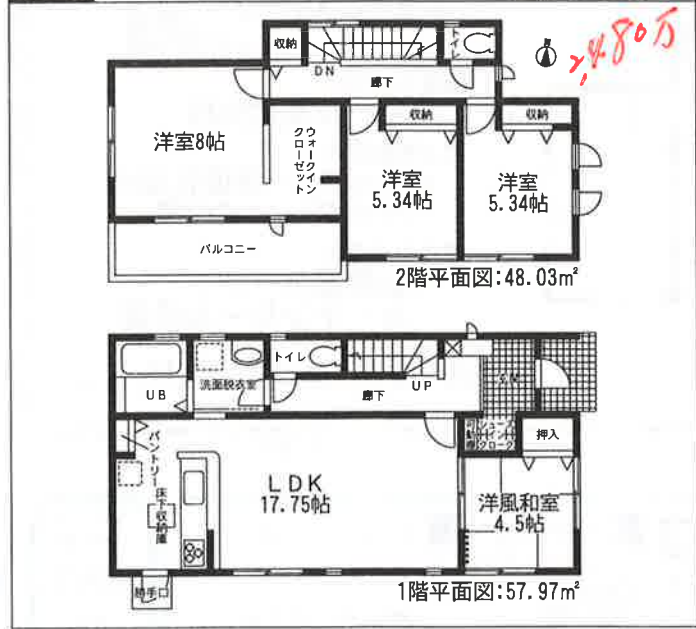
4号棟 建築確認番号:確認サービス第KS117-1310-02279号 **4LDK+WIC**
 ■土地面積:154.97㎡(約46.87坪) **価格 2,780**(税込)万円
 ■建物面積:106.00㎡(約32.06坪)



5号棟 建築確認番号:確認サービス第KS117-1310-02280号 **4LDK+WIC**
 ■土地面積:189.17㎡(約57.22坪) **価格 2,580**(税込)万円
 ■建物面積:105.17㎡(約31.81坪)



6号棟 建築確認番号:確認サービス第KS117-1310-02281号 **4LDK+WIC**
 ■土地面積:161.22㎡(約48.76坪) **価格 2,730**(税込)万円
 ■建物面積:106.00㎡(約32.06坪)



7号棟 建築確認番号:確認サービス第KS117-1310-02282号 **4LDK+WIC**
 ■土地面積:191.96㎡(約58.06坪) **価格 2,630**(税込)万円
 ■建物面積:106.00㎡(約32.06坪)

