

新築分譲住宅



LIGNAGE

リナージュ

豊川市上野

全4棟

豊川IC至近
交通便利!



カーナビ入力: 豊川市上野1丁目65

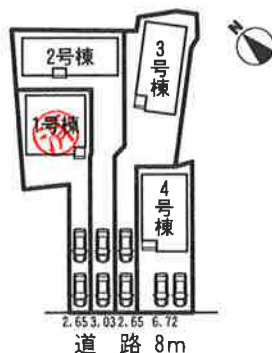
学区
東部小学校2,360m
東部中学校2,040m

交通
JR飯田線「三河一宮」駅徒歩13分
豊川駅前行乗車10分、「上野」停徒歩3分

ライフインフォメーション

- 大木保育園.....1,330m
- JAひまわりAコープ.....1,130m
- 豊川信用金庫.....1,420m
- 一宮大木簡易郵便局.....880m

配置図



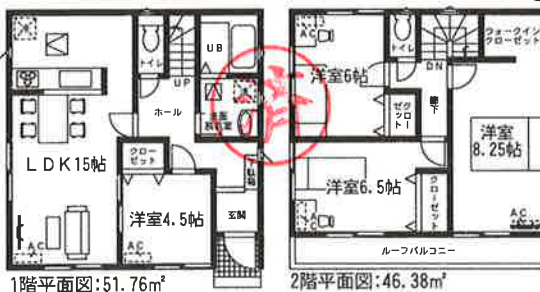
物件概要

- 所在地: 豊川市上野一丁目65番・67番、取生田町中瓦子44番1
- 建物構造: 木造2階建アスファルトシングル葺サイディング張り
- 土地権利: 所有権
- 都市計画: 市街化区域
- 用途地域: 第一種住居地域
- 建ぺい率: 60%
- 容積率: 200%
- 物件の種別: 22築区域
- 築年月: 平成30年6月完成
- 現況: 完成済
- 引渡日: 相談
- 接道状況: 南西側8.0mの公道に接面
- 設備: 公営水道・浄化槽・中部電力・個別LPG
- 建築確認番号: 確認サービス第KS117-0410-52648~52651号(1~4号棟)
- 備考: ※納戸・カーテン・照明・TVアンテナ等は、オプションとなります。※工事中の場合においては、安全の為ヘルメットの着用をお願い致します。又、内覧の際はスリッパに履き替えて下さいますようお願い致します。※宅地内に電柱及び電線が入る場合があります。※司法書士は、当社の指定になります。※電線障害が発生する場合があります。その場合の共同アンテナ・ケーブルテレビ等の接続及び使用料等、放送受信に要する費用は買主の負担となります。※施工基準は売主指定とし、仕様及び建物図面は、現場の施工上または価格改定等の情勢により予告なく変更する場合があります。※記載事項に誤りがある可能性があるため、各件介業者様で調査の上、広告掲載及びご案内して下さい。尚、当社は一切責任を負いません。※浄化槽設置に伴う法定検査料11,130円(税込手数料含む)は買主負担となります。決済時に合わせてお支払い下さい。

No68070044より値下げしました!!

1号棟 ◆土地面積:150.32㎡ ◆建物面積:98.14㎡ **1,990万円**(税込)

4LDK+WIC

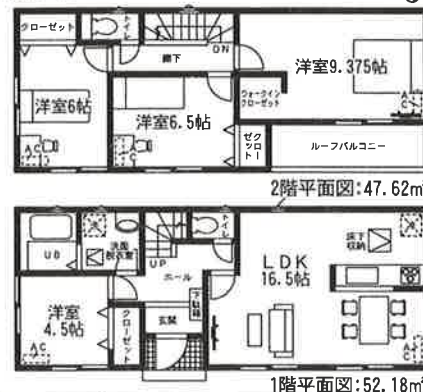


1階平面図:51.76㎡

2階平面図:46.38㎡

2号棟 ◆土地面積:184.95㎡ ◆建物面積:99.80㎡ **2,090万円**(税込)

4LDK+WIC

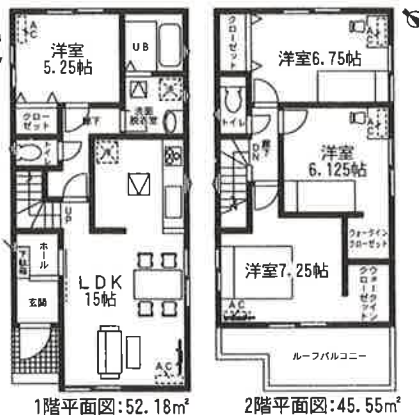


2階平面図:47.62㎡

1階平面図:52.18㎡

3号棟 ◆土地面積:192.75㎡ ◆建物面積:97.73㎡ **2,190万円**(税込)

4LDK+2WIC



1階平面図:52.18㎡

2階平面図:45.55㎡

4号棟 ◆土地面積:123.23㎡ ◆建物面積:99.38㎡ **2,390万円**(税込)

3LDK+WIC



1階平面図:49.69㎡

2階平面図:49.69㎡

- 高基礎
- ベタ基礎(基礎パッキン採用)
- トイレ
- 2台(取組による)
- レンジフード
- 入浴水圧着カラシワワー水栓・床下収納
- 全快乾燥機
- コートバス
- 119サイズ・バリアフリー
- フラット35S対応物件
- 70サイズ・収納内一階床
- ウォッシュレット付
- テレビモニター付
- 防音遮音ガラス・シャッター(1階一部)
- 給湯機
- エコジョーズ

フラット35S
長期固定金利の
フラット35S対応物件

※図面と現況が相違する場合は現況優先とします。
※家具(ベッド・机・イス・ソファ等)、家電(冷蔵庫・洗濯機・TV・AC)は別途