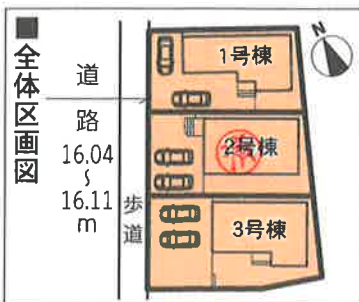




物件No.109810

JR飯田線「豊川」駅徒歩6分



●クレイドルガーデンシリーズ共通設備・仕様



※デジタルパンフレットでご覧頂けます!

SAFE 365
地震の揺れを
吸収する家

QUIE クワイエ
・地震による建物の揺れを吸収※
・繰り返す地震にも効果を発揮
・メンテナンスフリー

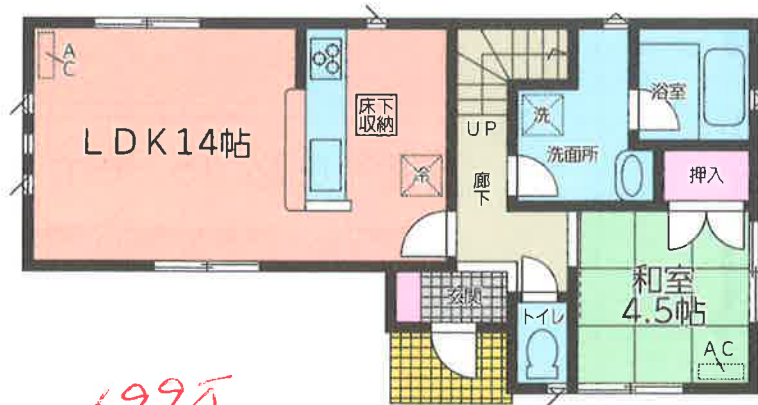
※当社試験機による制震実験の結果(地震動BCJ1.2 最大200%まで、
建物の振動や変形を50%程度軽減できる検証結果が得られました。

豊川小学校 徒歩4分(300m)
東部中学校 徒歩13分(1,000m)
制震装置設置住宅!!-当社HPで動画公開中-

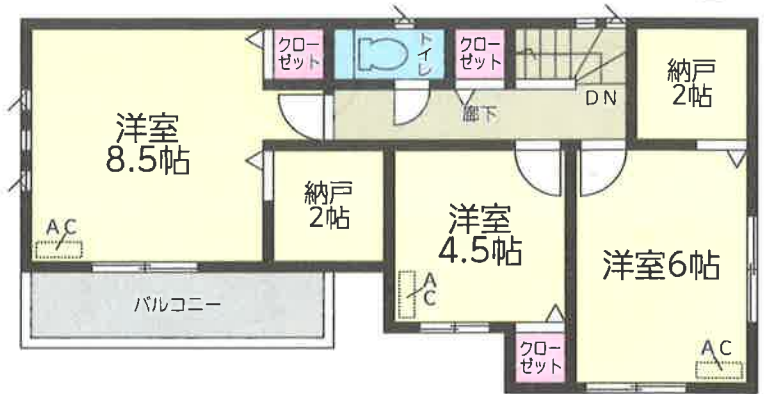
1号棟 4LDK+2S

敷地面積:123.95㎡(37.49坪)
延床面積: 93.96㎡(28.42坪)
建築確認番号:確認サービス第KS118-0410-50868号

全室南向き!
納戸付き!



1階平面図:46.98㎡



2階平面図:46.98㎡

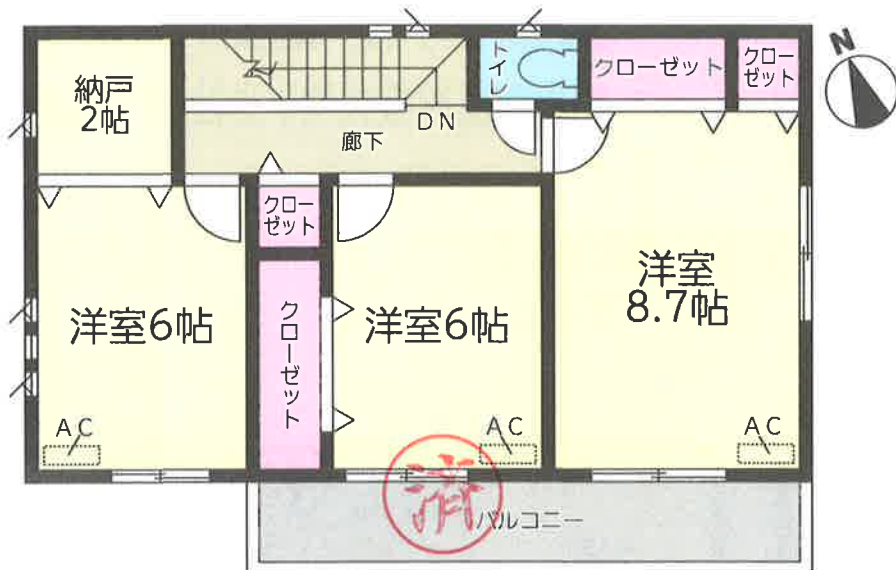
価格 ~~2,699万~~ (税込)
2,990万円

【物件概要】 ●所在地/愛知県豊川市北浦町23番、24番の各一部 ●構造・規模/在来木造サイディング貼スレート葺又は、アスファルトシングル葺、ガルバリウム鋼板横葺2階建
●土地権利/所有権 ●地目/畑 ●都市計画/市街化区域 ●用途地域/商業地域 ●建ぺい率/80% ●容積率/400% ●他の法令上の制限/準防火地域
●築年月/平成30年7月完成予定 ●駐車場/有り(2台) ●現況/建築中 ●引渡日/相談 ●接道状況/北西側幅員16.0~16.1m公道に接面 ●設備/電気・上下水道・都市ガス
●豊川小学校 住宅瑕疵担保責任供託 ●T Vアンテナ・網戸・居室照明・カーテンレール・戸別給湯。 ※敷地内に電柱及び支線が入る場合があります。 ※図面と現況が異なる場合は現況優先にてご了承願います。
●東部中学校 フラット35利用可 ※記載事項に誤りがある場合があります。広告掲載やご案内時には、各業者様で調査して下さい。当社では一切責任を負いません。
※工事の場合は安全の為、ヘルメット着用、建物へ入る場合はスリッパに履き替えて下さる様お願い致します。 ※フラット35利用可※諸条件がございますので、詳しくは担当までお問い合わせ下さい。
※売買契約書・一般媒介契約書については弊社書式以外での契約は出来かねますのでご了承下さい。

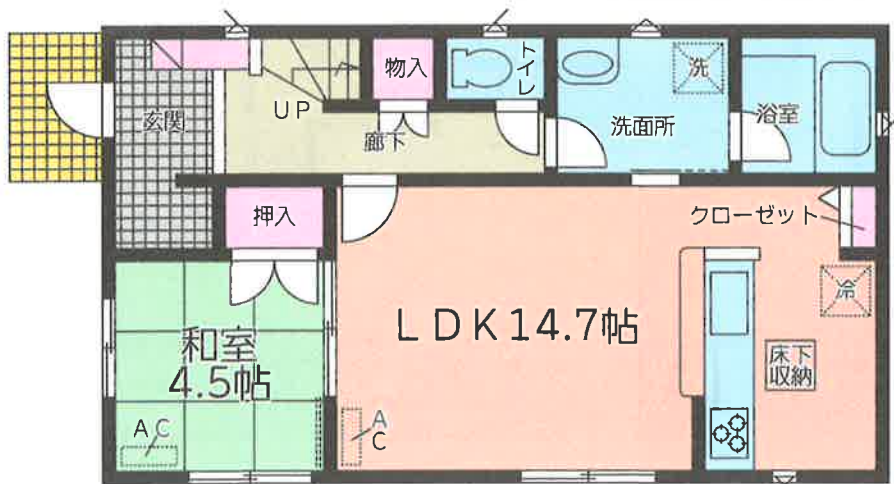
2号棟

敷地面積:132.60㎡(40.11坪)
延床面積:102.06㎡(30.87坪)
建築確認番号:確認サービス第KS118-0410-50869号

4SLDK 全室南向き!土間収納、納戸付き!



2階平面図:51.03㎡



1階平面図:51.03㎡

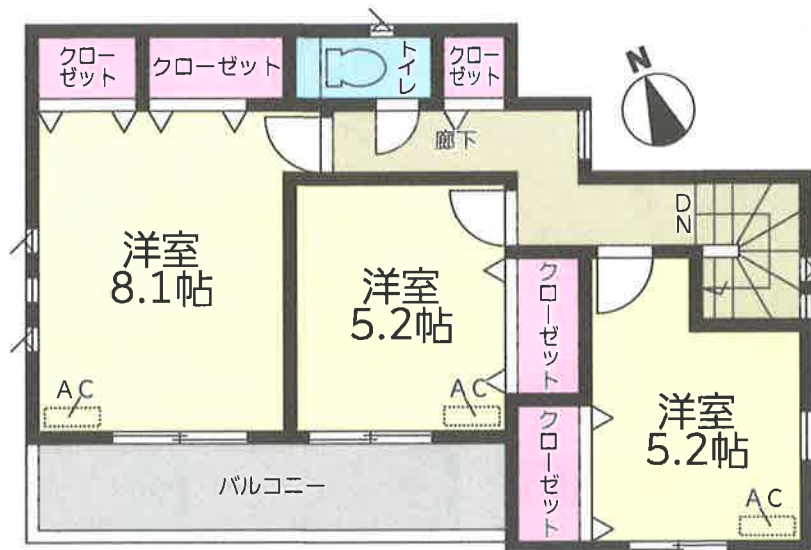
2,999万

価格 ~~3,090~~ (税込) 万円

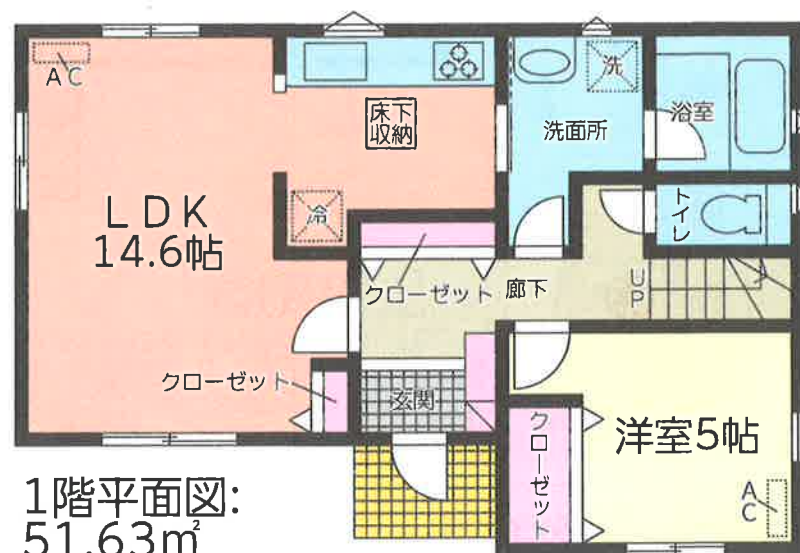
3号棟

敷地面積:151.19㎡(45.73坪)
延床面積: 97.59㎡(29.52坪)
建築確認番号:確認サービス第KS118-0410-50870号

4LDK 全室南向き!駐車3台可!



2階平面図:45.96㎡



1階平面図:
51.63㎡

2,999万

価格 ~~3,190~~ (税込) 万円