

新築分譲住宅

Livele Garden.S

全4棟

豊橋市菰口町

■物件概要

- ◆所在地: 愛知県豊橋市菰口町六丁目22-3
- ◆交通: 飯田線「船町」駅徒歩9分
- ◆総戸数: 4棟 ◆販売戸数: 4棟
- ◆土地面積: ①149.62㎡, ②184.47㎡, ③226.81㎡, ④232.49㎡
- ◆建物面積: ①105.18㎡, ②105.59㎡, ③105.60㎡, ④106.01㎡
- ◆建物構造: 木造在来軸組工法2階建(910モジュール)
- ◆土地権利: 所有権 ◆地目: 宅地
- ◆都市計画: 市街化区域 ◆用途地域: 準工業地域
- ◆建ぺい率: 60%
- ◆容積率: 200%
- ◆築年月: 2018年6月上旬完成予定
- ◆駐車場: カースペース有
- ◆現況: 建築中
- ◆引渡日: 2018年6月中旬予定
- ◆接道状況: 北側幅員4.09mの公道、西側幅員3.16mの公道に接面
- ◆設備: 中部電力・都市ガス 公営水道・本下水



船町駅
徒歩9分
船場2台以上
徒歩9分
完成
準備
完了

吉田方小学校700m(徒歩9分)、吉田方中学校2,000m(徒歩25分)

1号棟

建築確認番号: 確認サービス第KS118-1310-00165号
 ■土地面積: 149.62㎡(45.26坪)
 ■建物面積: 105.18㎡(31.82坪)

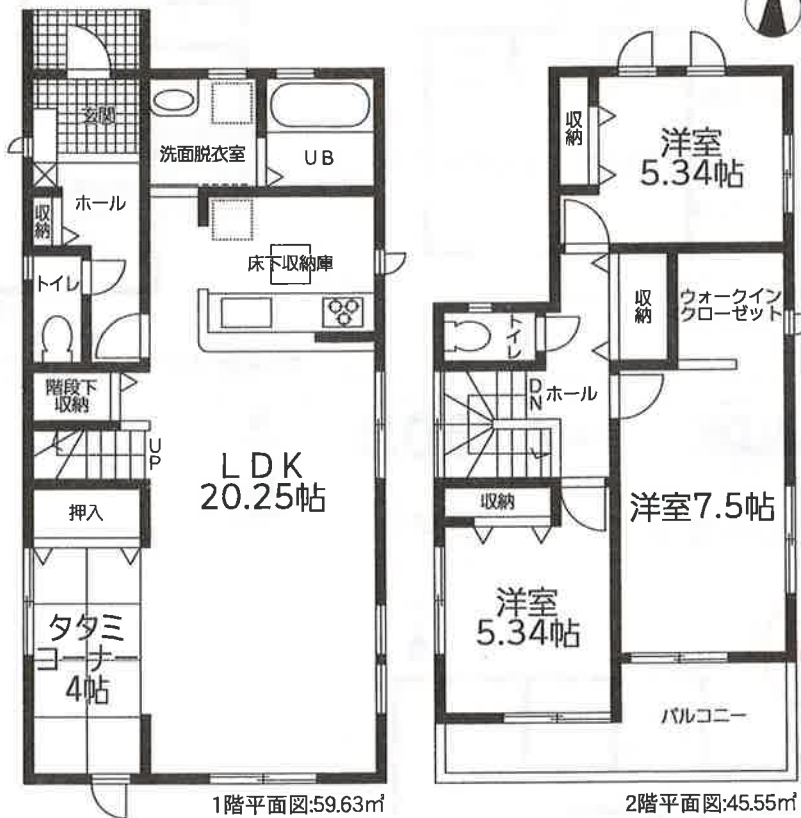
3LDK 価格 ~~2,830~~ (税込) 万円

タタミコーナー

階段下収納

ウォークインクローゼット

2430円



35年保証
システム採用

地盤保証
20年付

フラット35S

長期固定金利のフラット35S対応物件

ライフインフォメーション

- パワーズ菰口店.....360m
- 豊橋吉川郵便局.....600m
- 吉田方小学校.....700m
- 牟呂中学校.....2,000m
- 吉田方保育園.....620m

完成前契約の
サービスキャンペーン

- 着工前契約
⇒オール電化仕様
- 上棟前契約
⇒キッチン・洗面化粧台
ハイグレード仕様
- 完成前契約
⇒全居室カーテン・
カーテンレール設置

※2018年3月までにお引渡しの場合に限ります。
 ※現況につきましては営業担当までお問い合わせ下さい

2号棟

建築確認番号:確認サービス第KS118-1310-00166号
■土地面積:184.47㎡(55.80坪)
■建物面積:105.59㎡(31.95坪)

4LDK

価格 ~~2,630~~ (税込) 万円

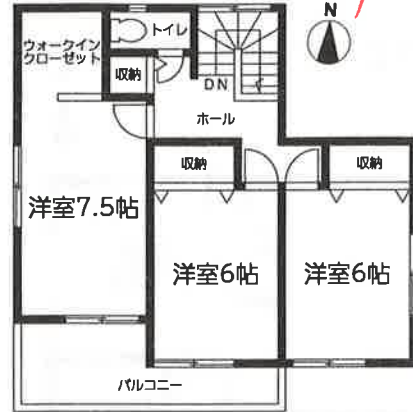
洋風和室

ウォークインクローゼット

→280万



1階平面図:55.90㎡



2階平面図:49.69㎡

敷地延長:65.81㎡

3号棟

建築確認番号:確認サービス第KS118-1310-00167号
■土地面積:226.81㎡(68.61坪)
■建物面積:105.60㎡(31.95坪)

4LDK

価格 ~~2,980~~ (税込) 万円

パントリー

ウォークインクローゼット

→680万



1階平面図:58.39㎡



2階平面図:47.21㎡

敷地延長:97.45㎡

4号棟

建築確認番号:確認サービス第KS118-1310-00168号
■土地面積:232.49㎡(70.32坪)
■建物面積:106.01㎡(32.07坪)

4LDK

価格 ~~2,750~~ (税込) 万円

洋風和室

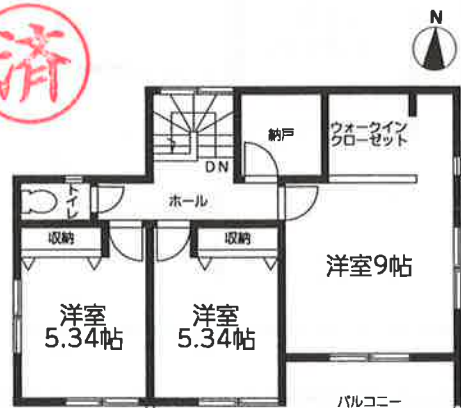
ウォークインクローゼット

納戸

済



1階平面図:56.32㎡



2階平面図:49.69㎡

敷地延長:112.74㎡

