



住宅ローン保証金供託物件 フラット35S 対応

**外壁材ALC**  
「旭化成パワーストーン」

**耐久力**  
**防音力**  
**防火力**

厚さ37mm  
70dB  
30dB  
40dB

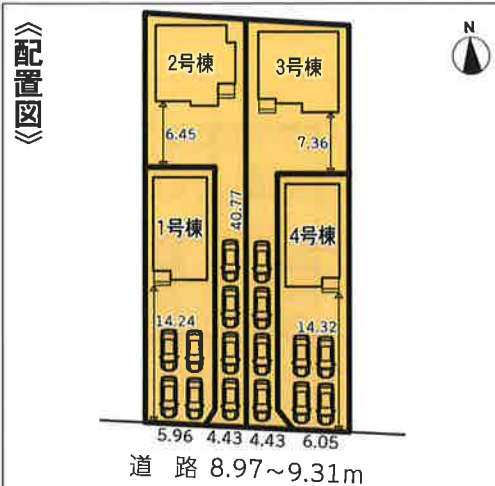
**4項目において最高等級を取得**  
第三者機関の評価員が性能をチェックするので安心

耐震等級**3**取得 劣化対策等級**3**取得 維持管理対策等級**3**取得 断熱性能等級**4**取得

構造の安定 劣化の遅延 専用配管の更新対策 断熱化等の対策

地震保険の優遇が受けられます。 保険料が**最大50%割引**

設計 性能評価 建設 性能評価



多彩調外壁塗料 **グランロック**

上塗材 (多彩チップ入り)  
ベースカラー  
パワーストーン (ALC)

耐久性  
グランロック **10~15年**

5~7年  
8~10年  
**約15年**

経年劣化防止効果(紫外線対策) 期待される年数です。自然環境条件や色の選いにより早めの塗り替えが必要となる場合があります。

**ライフインフォメーション**

新居小学校... 徒歩約19分(約1,500m)  
新居中学校... 徒歩約20分(約1,600m)  
セブンイレブン新居町中之郷東店... 徒歩約4分(約270m)  
新居郵便局... 徒歩約20分(約1,600m)  
ザ・ビッグ湖西店... 徒歩約22分(約1,700m)

**充実の標準仕様**

浴室乾燥機 洗面化粧台三面鏡 外壁 パワーストーン 換気システム 24時間システムキッチン キッチン床下収納庫 浄水器一体型水栓 シャワードレッサー 全居室複層ガラス TVモニター付インターホン 玄関収納 照明 調光対応10灯 10年保証 ベタ基礎 シャワートイレ

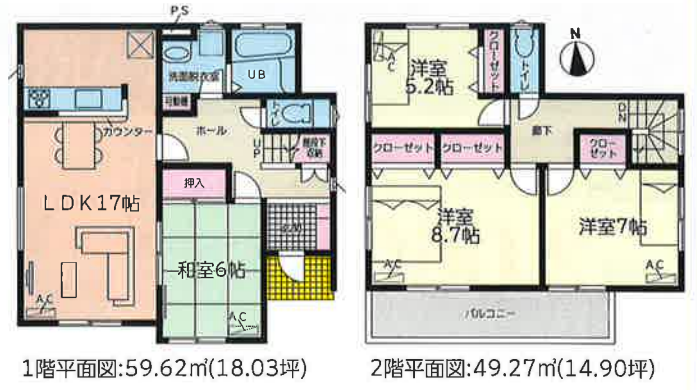
24H システムキッチン 浄水器一体型水栓 シャワードレッサー 全居室複層ガラス TVモニター付インターホン 玄関収納 照明 調光対応10灯 10年保証 ベタ基礎 シャワートイレ



**2号棟 8月31日までカラーセレクト可!**

■土地面積/247.36㎡(74.82坪)  
■建物面積/108.89㎡(32.93坪)  
■建築確認番号/第H30確認建築静住ま03860号

**価格 2,060万円** (税込)



**物件概要**

■所在地/静岡県湖西市新居町中之郷釜崎3662-15 ■交通/東海道線「新居町」駅徒歩約22分 ■地目/畑(引き渡しまでに宅地に変更します) ■都市計画/市街化区域 ■用途地域/第1種中高層住居専用地域 ■建ぺい率/60% ■容積率/150% ■設備/水道・都市ガス・本下水 ■建物構造/木造ALC貼スレート葺2階建て ■間取/4LDK ■土地権利/所有権 ■現況/更地 ■完成/平成30年12月上旬完成予定 ■引渡日/相談 ■接道/南側8.97m公道 ■備考/※価格は全て代金総額を表示しております。※TVアンテナ、網戸、照明器具(LDK・居室)、カーテンレールはオプションとなります。※電波障害等によるケーブルTV、共聴アンテナの申し込みはお客様の負担となります。※電気の供給の為敷地内に電柱及び支線が入る場合があります。※図面と現況に相違がある場合は現況を優先とします。※建物、外構の仕様及び仕上げは売主の指定とします。※司法書士、土地家屋調査士は売主指定となります。

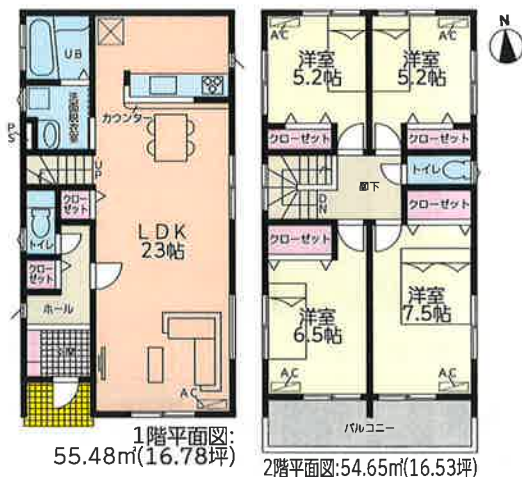


1号棟

- 土地面積/177.41㎡(53.66坪)
- 建物面積/110.13㎡(33.31坪)
- 建築確認番号/第H30確認建築静建住ま03859号

価格 **2,260** (税込) 万円

イメージバース(完成と異なる場合がございます)



2号棟

- 土地面積/247.36㎡(74.82坪)
- 建物面積/108.89㎡(32.93坪)
- 建築確認番号/第H30確認建築静建住ま03860号

価格 **2,060** (税込) 万円

イメージバース(完成と異なる場合がございます)



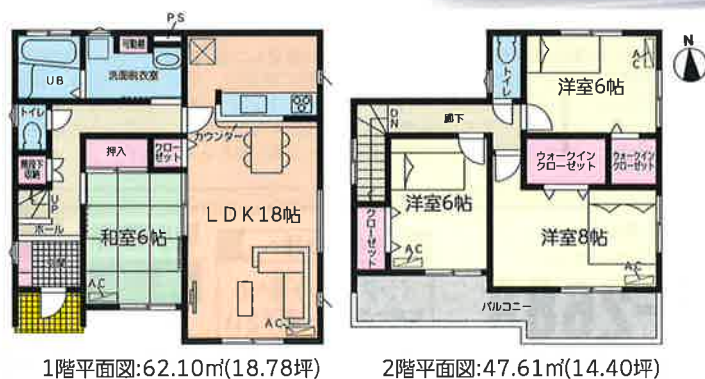
GRAFARE 湖西市新居中之郷町新築全4棟

3号棟

- 土地面積/247.16㎡(74.76坪)
- 建物面積/109.71㎡(33.18坪)
- 建築確認番号/第H30確認建築静建住ま03861号

価格 **2,060** (税込) 万円

イメージバース(完成と異なる場合がございます)



4号棟

- 土地面積/179.01㎡(54.15坪)
- 建物面積/110.13㎡(33.31坪)
- 建築確認番号/第H30確認建築静建住ま03862号

価格 **2,260** (税込) 万円

イメージバース(完成と異なる場合がございます)

