

新築分譲住宅

Livele Garden.S

全2棟

豊橋市三本木町元三本木

■物件概要

- ◆所在地: 愛知県豊橋市三本木町元三本木9-2
- ◆交通: 豊橋鉄道渥美線「高師」駅徒歩14分
東海道・山陽新幹線「豊橋」駅バス乗車21分、
「松崎病院」バス停徒歩4分

- ◆総戸数: 2棟 ◆販売戸数: 2棟
- ◆土地面積: ①146.41㎡②169.33㎡ ◆建物面積: ①106.01㎡②106.01㎡
- ◆建物構造: 木造在来軸組工法2階建(910モジュール)
- ◆土地権利: 所有権
- ◆地目: 宅地 ◆都市計画: 市街化区域
- ◆用途地域: 第2種中高層住居専用地域

- ◆建ぺい率: 60%
- ◆容積率: 200%
- ◆築年月: 2018年8月下旬完成予定
- ◆駐車場: 車両駐車2台可
- ◆現況: 建築中
- ◆引渡日: 2018年9月上旬予定
- ◆接道状況: 北側幅員6.7mの公道に接面
- ◆設備: 中部電力・都市ガス
公営水道・本下水

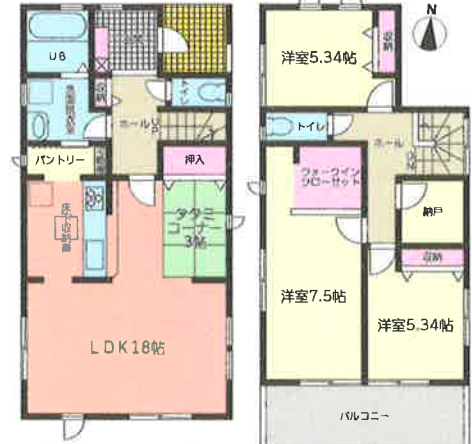


南庭先／最大約4.10m
全棟車駐車2台可能

高師小学校500m(徒歩7分)、本郷中学校1,140m(徒歩15分)

1号棟 建築確認番号:確認サービス第KS118-1310-00643号 3LDK 価格 **3,030** (税込) 万円
 ■土地面積:146.41㎡(44.28坪) ■建物面積:106.01㎡(32.07坪)

パントリー



1階平面図:56.32㎡ 2階平面図:49.69㎡

ウォークインクローゼット

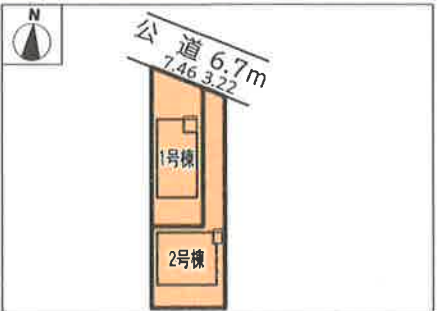
2号棟 建築確認番号:確認サービス第KS118-1310-00644号 4LDK 価格 **2,980** (税込) 万円
 ■土地面積:169.33㎡(51.22坪) ■建物面積:106.01㎡(32.07坪)

パントリー ウォークインクローゼット

シューズインクローク



1階平面図:58.80㎡ 2階平面図:47.21㎡
敷地延長部分3.00m



35年保証システム採用 地盤保証20年付

設計住宅性能評価書取得済 耐震等級等5項目で最高等級取得

フラット35S 長期固定金利のフラット35S対応物件

ライフインフォメーション
 ファミリーマート.....350m
 豊橋高師郵便局.....780m
 高師小学校.....550m
 本郷中学校.....1,140m
 円通寺保育園.....650m

完成前契約のサービスキャンペーン

- 着工前契約 ⇒オール電化仕様
- 上棟前契約 ⇒キッチン・洗面化粧台 ハイグレード仕様
- 完成前契約 ⇒全居室カーテン・カーテンレール設置

※2018年9月までにお引渡しの場合に限ります。
 ※現況につきましては営業担当までお問い合わせ下さい