

新築分譲住宅



リナーージュ

豊川市国府町4期
全4棟

国府駅徒歩2分!
生活便利な環境♪

学区 国府小学校780m・西部中学校780m

交通 名鉄名古屋本線「国府」駅徒歩2分



現地案内図

物件概要

- 所在地：豊川市国府町桜田15番10、他6筆
- 地積・建坪：本道2階建アスファルトシングル葺きサイディング張り
- 土地権利：所有権
- 都市計画：市街化区域
- 建ぺい率：80%
- 防火地域：準防火地域
- 築年月：平成30年8月完成予定
- 現況：建築中
- 引渡日：相談
- 接道状況：北側4.21~6.33mの公道、南側4.0mの公道、西側21.52mの公道に接面
- 設備：公営水道・本下水・中部電力・個別LPG
- 建築確認番号：確認サービス第KS118-0410-50704~50707号(1~4号棟)
- 備考：※納戸・カーテン・照明・TVアンテナ等は、オプションとなります。※工事中の場合においては、安全の為ヘルメットの着用をお願い致します。又、内覧の際はスリッパに履き替えて下さいませようお願いします。※宅地内に電柱及び電線が入る場合があります。※司法書士は、当社の指定となります。※電気設備等が発生する場合があります。その場合の共設アンテナケーブルテレビ等の接続及び使用料等、放送受信に要する費用は買主の負担となります。※施工基準は売主指定とし、仕様及び建物図面は、現場の施工上または価格改定等の情勢により予告なく変更する場合があります。※記載事項に誤りがある可能性があるため、各仲介業者様で調査のうえ、広告掲載及びご案内して下さい。尚、当社では一切責任を負いません。

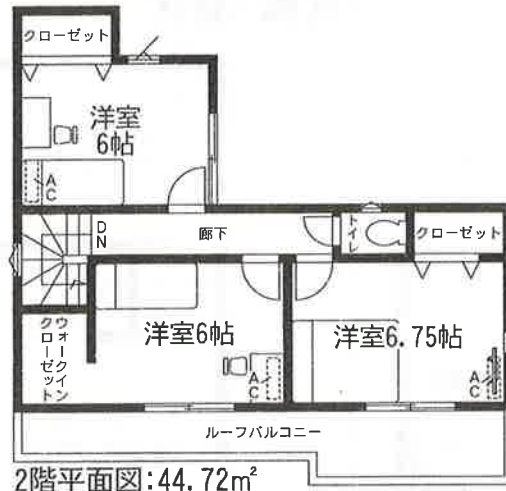


拡大図

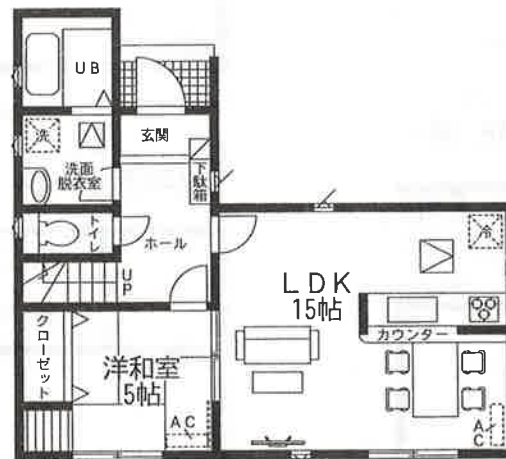
カーナビ入力：豊川市久保町流7-1

1号棟 ◆土地面積：138.99㎡ ◆建物面積：96.07㎡ **2,730**万円(税込)

4LDK+WIC

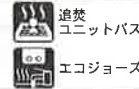
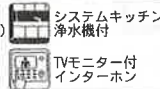
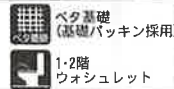


2階平面図：44.72㎡

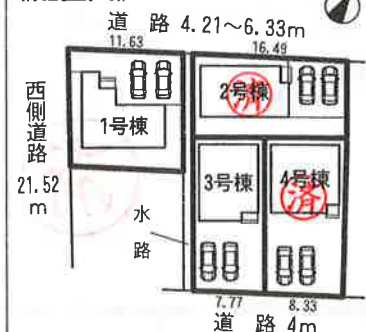


1階平面図：51.35㎡

設備
仕様



《配置図》



設計性能評価
耐震の最高等級
(等級3)を取得



(取得予定)

フラット35S

長期固定金利のフラット35S

すまい給付金
対象物件

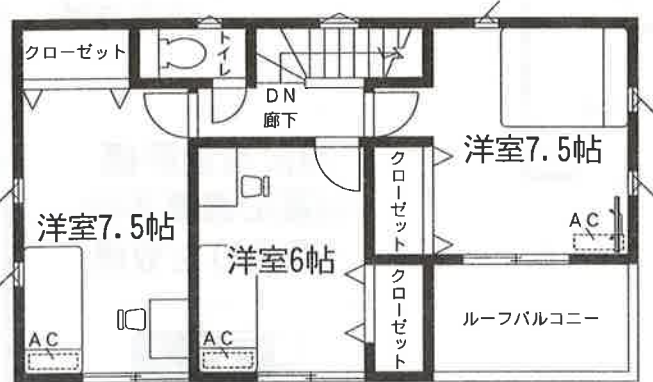
※住宅取得者の収入及び持
分割合によってとなります。

2号棟

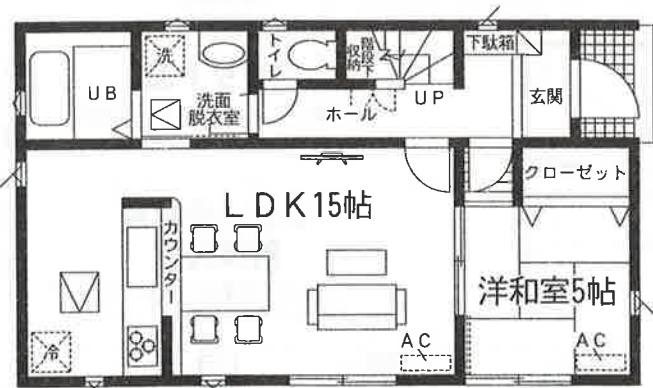
◆土地面積:135.14㎡
◆建物面積:96.90㎡

2,880(税込)万円

4LDK



2階平面図:46.38㎡



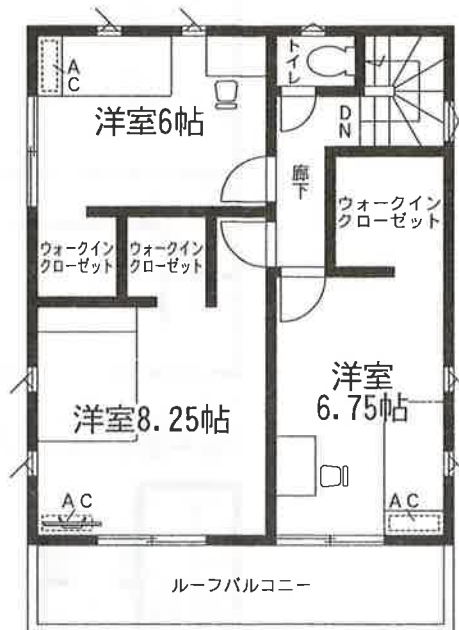
1階平面図:50.52㎡

3号棟

◆土地面積:122.12㎡
◆建物面積:99.80㎡

3,090(税込)万円

4LDK+3WIC



2階平面図:49.28㎡



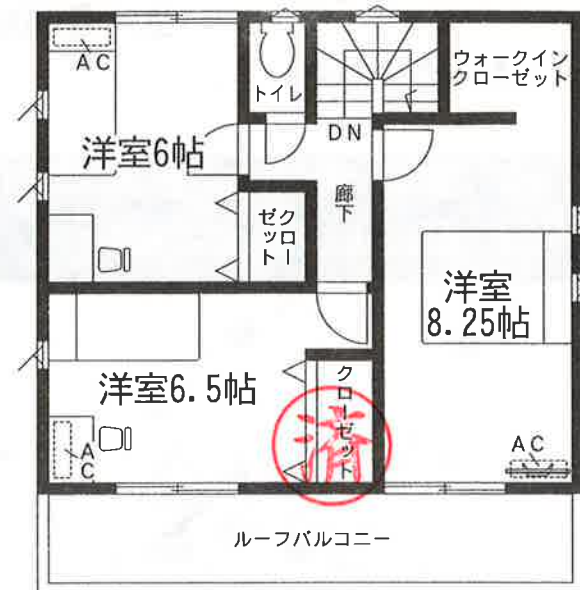
1階平面図:50.52㎡

4号棟

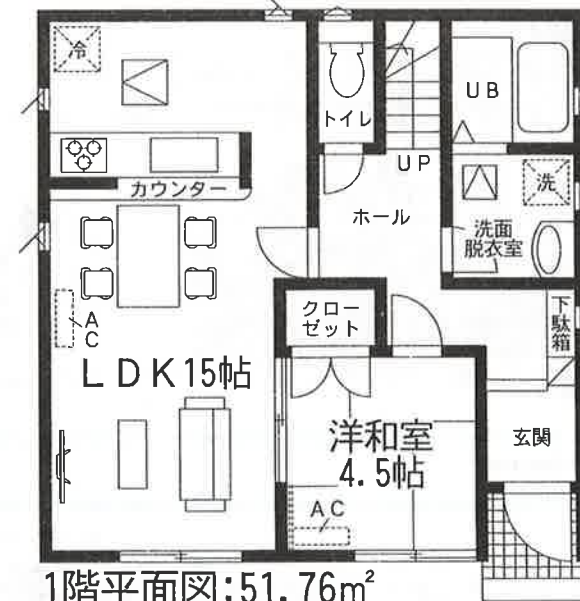
◆土地面積:138.07㎡
◆建物面積:98.14㎡

3,090(税込)万円

4LDK+WIC



2階平面図:46.38㎡



1階平面図:51.76㎡