

新築分譲住宅



リナーージュ

豊川市御油町

全6棟

小学校徒歩5分♪
駅・スーパー等近く
住環境良好!

学区 御油小学校350m・西武中学校1,300m

交通 名鉄名古屋本線「御油」駅徒歩10分



- 物件概要**
- 所在地：豊川市御油町古御堂79番
 - 建物構造：木造2階建アスファルトシングル葺サイディング張り
 - 土地権利：所有権 ●地目：宅地
 - 都市計画：市街化区域 ●用途地域：第1種中高層住居専用地域
 - 建ぺい率：60% ●容積率：150%
 - 地積：約100坪
 - 法22条区域
 - 築年月：平成30年10月完成予定
 - 現況：建築中 ●引渡日：相談
 - 接道状況：北西側6.0mの公道に接面
 - 設備：公営水道・下水道・中部電力・都市ガス
 - 建築確認番号：確認サービス第KS118-0410-50180~50185号(1~6号棟)
 - 備考：※鏡面・カーテン・照明・TVアンテナ等はオプションとなります。※工事途中の場合においては、安全のためヘルメットの着用をお願い致します。又、内覧の際はスリッパに履き替えて下さいませ。※お断り致します。※宅地内に電柱及び支線が入る場合があります。※司法書士は、当社の指定になります。※電波障害が発生する場合があります。その場合の共聴アンテナケーブルテレビ等の取替及び使用料等。放送受信に要する費用は買主の負担となります。※築前・築後は赤土指定とし、仕様及び建物面積は、現場の施工上または価格改定等の情報により予告なく変更する場合があります。※記載事項に限りがある可能性があるため、各仲介業者様で調査のうえ、広告掲載及びご案内して下さい。尚、当社では一切責任を負いません。



カーナビ入力:豊川市御油町古御堂79

1号棟 ◆土地面積:144.99㎡ ◆建物面積: 96.07㎡ **2,580**(税込)万円

3LDK +WIC

LDK 20帖!

1階平面図:47.21㎡
2階平面図:48.86㎡

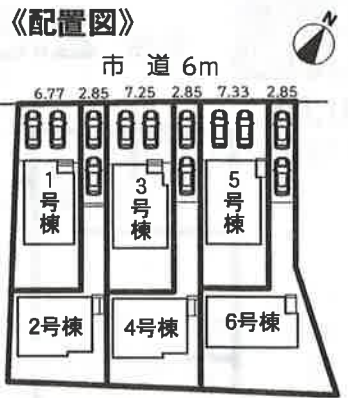
2号棟 ◆土地面積:164.52㎡ ◆建物面積: 99.38㎡ **2,380**(税込)万円

4LDK

全室南向き!

1階平面図:50.93㎡
2階平面図:48.45㎡

- 設備仕様**
- 外壁サイディング
 - 三脚鎮シヤンプー
 - 洗濯機専用乾燥機
 - 洗面化粧台
 - ベタ基礎(基礎パッキン採用)
 - 1・2階ウォシュレット
 - システムキッチン 浄水機付
 - TVモニター付インターホン
 - 床下収納
 - ペアガラス
 - 追焚ユニットバス
 - エコジョーズ
 - 浴室乾燥機付
 - 24時間換気システム



**設計性能評価
耐震の最高等級
(等級3)を取得**



フラット35S
長期固定金利のフラット35S

**すまい給付金
対象物件**
※住宅取得者の収入及び持分割合によってこととなります。

3号棟

価格 **2,580** (税込) 万円

- ◆土地面積:150.01㎡
- ◆建物面積: 98.55㎡

4LDK+WIC

洋和室6帖!



1階平面図:51.14㎡

2階平面図:47.41㎡

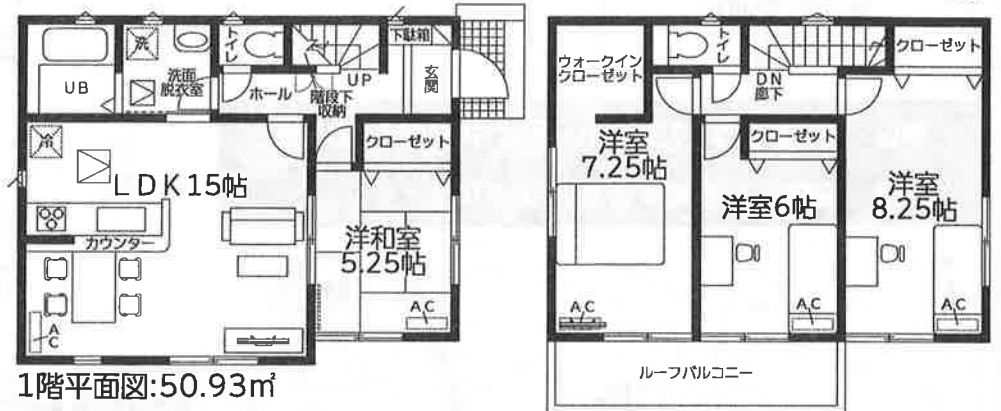
4号棟

価格 **2,280** (税込) 万円

- ◆土地面積:164.28㎡
- ◆建物面積: 99.38㎡

4LDK+WIC

全室南向き!



1階平面図:50.93㎡

2階平面図:48.45㎡

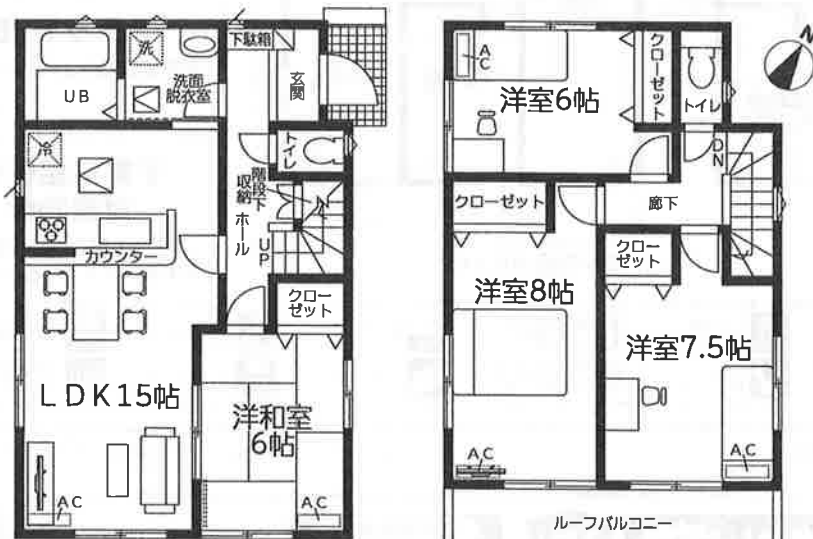
5号棟

価格 **2,580** (税込) 万円

- ◆土地面積:150.01㎡
- ◆建物面積: 99.79㎡

4LDK

洋和室6帖!



1階平面図:53.00㎡

2階平面図:46.79㎡

6号棟

価格 **2,480** (税込) 万円

- ◆土地面積:203.78㎡
- ◆建物面積: 99.80㎡

4LDK+WIC

敷地61坪!
全室南向き!



1階平面図:52.18㎡

2階平面図:47.62㎡