

新築分譲住宅

Livele Garden.S

全5棟

豊橋市西高師町白山

■物件概要

- ◆所在地：愛知県豊橋市西高師町字白山33
- ◆交通：豊鉄渥美線 芦原駅 徒歩7分
- ◆総戸数：全5棟 ◆販売戸数：3棟
- ◆土地面積：①167.51㎡、②178.17㎡、③213.30㎡
- ◆建物面積：①105.17㎡、②105.18㎡、③105.18㎡
- ◆建物構造：木造在来軸組工法2階建(910モジュール)
- ◆土地権利：所有権 ◆地目：畑
- ◆都市計画：市街化区域 ◆用途地域：第1種低層住居専用地域
- ◆建ぺい率：60%
- ◆容積率：150%
- ◆築年月：2018年7月下旬完成予定
- ◆駐車場：カースペース有
- ◆現況：造成中
- ◆引渡日：2018年8月下旬予定
- ◆接道状況：東側幅員4.43mの公道・西側幅員4.5mの公道に接面
- ◆設備：中部電力・都市ガス 公営水道・本下水



拡大図



現地案内図

南庭先 / 最大約7.10m
全棟車駐車2台以上可
日照良好

芦原小学校400m(徒歩5分)、本郷中学校1,450m(徒歩19分)

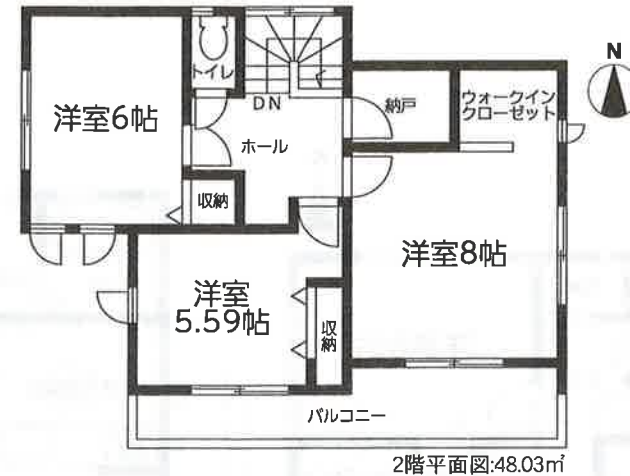
1号棟

建築確認番号:確認サービス第KS118-0510-01033号
■土地面積:167.51㎡(57.22坪)
■建物面積:105.17㎡(31.82坪)

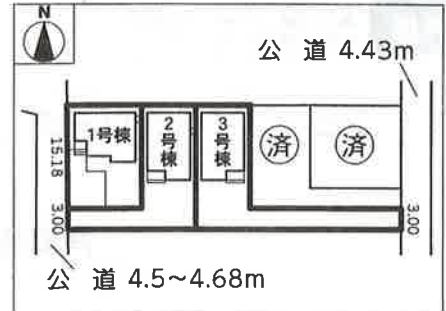
4LDK 価格 2,980万円(税込)

シューズインクローク

ウォークインクローゼット



南庭先 6.80m



35年保証システム採用

地盤保証20年付

フラット35S

長期固定金利のフラット35S対応物件

ライフインフォメーション

- サンヨネ700m
- 高師郵便局1,020m
- 芦原小学校400m
- 本郷中学校1,450m
- あしはら保育園540m

完成前契約のサービスキャンペーン

- 着工前契約 ⇒オール電化仕様
- 上棟前契約 ⇒キッチン・洗面化粧台 ハイグレード仕様
- 完成前契約 ⇒全居室カーテン・カーテンレール設置

※2018年8月までにお引渡しの場合に限ります。
※現況につきましては営業担当までお問い合わせ下さい

2号棟

建築確認番号:確認サービス第KS118-0510-01034号
■土地面積:178.17㎡(53.89坪)敷地延長32.79m
■建物面積:105.18㎡(31.82坪)

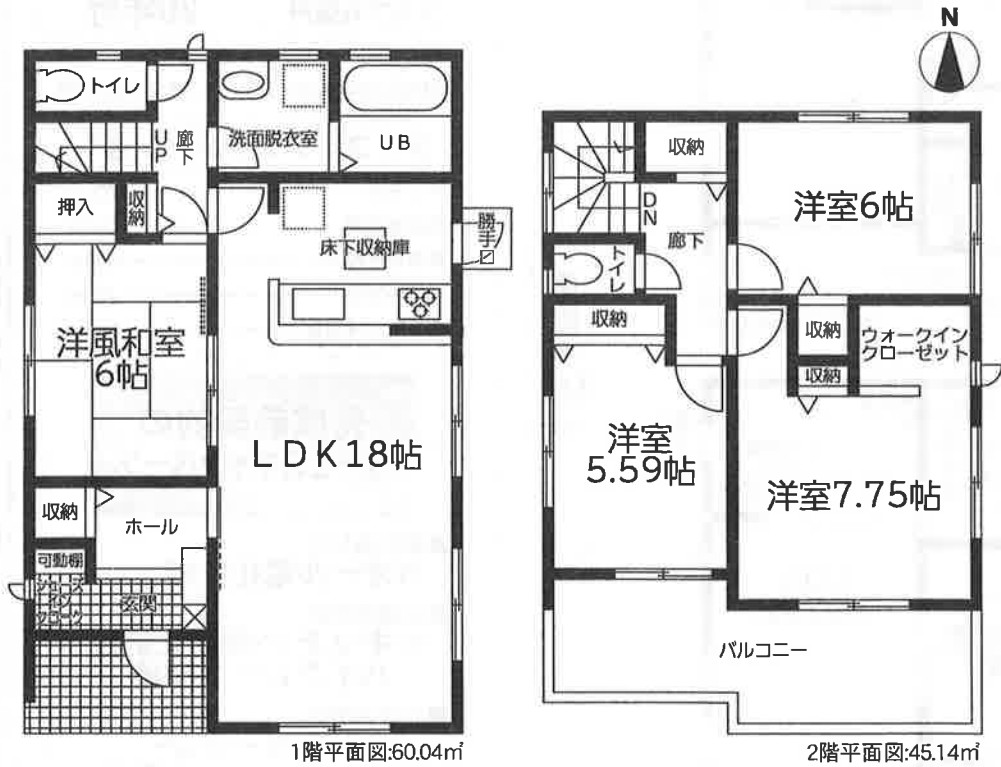
4LDK

価格 **2,880** (税込) 万円

シューズインクローク

ウォークインクローゼット

南庭先約7.10m



3号棟

建築確認番号:確認サービス第KS118-0510-01035号
■土地面積:213.30㎡(64.52坪)敷地延長67.83m
■建物面積:105.18㎡(31.82坪)

4LDK

価格 **2,980** (税込) 万円

シューズインクローク

ウォークインクローゼット

南庭先約7.10m

