

新築分譲住宅



LIGNAGE

リナーージュ

豊橋市下地町6期

全1棟

敷地広々♪
駐車スペース3台分!

学区 下地小学校800m・北部中学校1,100m

交通 豊橋鉄道東田本線「市役所前」駅徒歩13分
名古屋鉄道本線「豊橋」駅徒歩24分

現地案内図



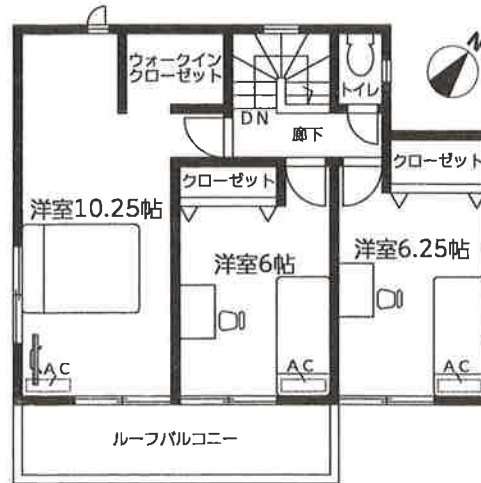
物件概要

- 所在地: 豊橋市下地町字神田133番
- 建物構造: 木造2階建アスファルトシリングル葺サイディング張り
- 土地権利: 所有権
- 都市計画: 市街化区域
- 建ぺい率: 60%
- 線幅制限: 22条地域
- 築年月: 平成30年8月完成予定
- 現況: 建築中
- 接道状況: 北西側約5.6mの公道に接面
- 設備: 公営水道・下水道・中部電力・都市ガス
- 建築確認番号: 確認サービス第KS118-0410-50785号(1号棟)
- 備考: ※網戸・カーテン・照明・TVアンテナ等は、オプションとなります。※工事途中の場合には、安全のためヘルメットの着用をお願い致します。又、内覧の際はスリッパに履き替えて下さいませようお願い致します。※深宅内に電柱及び支線が入る場合があります。※司法書士は、当社の指定になります。※電波障害が発生する場合があります。その場合の共聴アンテナケーブルテレビ等の接続及び使用料等、放送受信に要する費用は買主の負担となります。※施工基準は地主指定とし、仕様及び建物図面は、現場の施工上または価格改定等の情勢により予告なく変更する場合があります。※記載事項に限りがある可能性があるため、各件介業者様で商議のうえ、広告掲載及びご案内して下さい。尚、当社では一切責任を負いません。

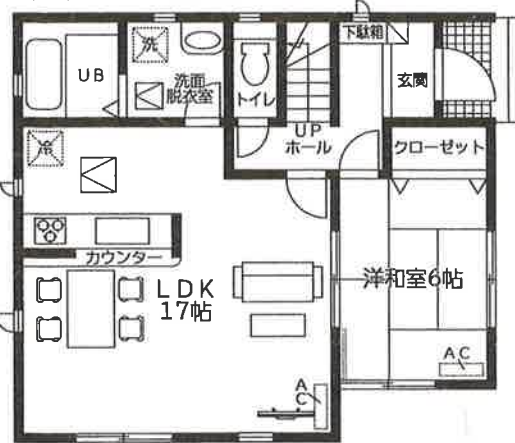


1号棟 ◆土地面積:271.19㎡ ◆建物面積:104.35㎡ **2,830**(税込)万円

4LDK+WIC



2階平面図:48.86㎡



1階平面図:55.49㎡

《配置図》



設計性能評価
耐震の最高等級
(等級3)を取得



(取得予定)

フラット35S

長期固定金利のフラット35S

すまい給付金
対象物件

※住宅取得者の収入及び持
分割合によってとなります。

設備
仕様

- 外壁サイディング
- 三層線シャンプードレジャー付洗面化粧台
- ベタ基礎(基礎パッキン採用)
- 1-2階ウォシュレット
- システムキッチン浄水機付
- TVモニター付インターホン
- 床下収納
- ペアガラス
- 追焚ユニットバス
- エコジョーズ
- 浴室乾燥機付
- 24時間換気システム