

新築分譲住宅

Livele Garden.S

全3棟

豊橋市多米中町第3

■物件概要

- ◆所在地: 愛知県豊橋市多米中町一丁目5-10
- ◆交通: 東海道本線「豊橋」駅バス乗車33分
「赤岩」バス停徒歩4分
- ◆総戸数: 全3棟 ◆販売戸数: 3棟
- ◆土地面積: ①144.09㎡、②126.52㎡、③126.58㎡
- ◆建物面積: ①105.18㎡、②106.83㎡、③105.17㎡
- ◆建物構造: 木造在来軸組工法2階建(910モジュール)
- ◆土地権利: 所有権 ◆地目: 宅地
- ◆都市計画: 市街化区域
- ◆用途地域: 第1種低層住居専用地域
- ◆建ぺい率: 60%
- ◆容積率: 100%
- ◆築年月: 2018年6月中旬完成予定
- ◆駐車場: カースペース有
- ◆現況: 建築中
- ◆引渡日: 2018年6月下旬予定
- ◆接道状況: 北側幅員8m・東側幅員6mの公道に接面
- ◆設備: 中部電力・都市ガス・公営水道・本下水

玄関鍵カードキー
駐車場2台分あり
交通量の少ない閑静な住宅街



多米小学校800m(徒歩10分)、東陽中学校850m(徒歩11分)

1号棟

建築確認番号: 確認サービス第KS117-1310-02234号(平成29年12月21日)

■土地面積: 144.09㎡(43.58坪)
■建物面積: 105.18㎡(31.82坪)

3LDK 価格 ~~2,780~~ (税込) 万円

タタミコーナー

階段下収納

ウォークインクローゼット



35年保証
システム採用

地盤保証
20年付

フラット35S
長期固定金利のフラット35S対応物件

ライフインフォメーション

- ニューライフフジ岩田店.....1,610m
- 豊橋多米簡易郵便局.....640m
- 多米小学校.....800m
- 東陽中学校.....850m
- 東部保育園.....700m

完成前契約の
サービスキャンペーン

- 着工前契約
⇒オール電化仕様
- 上棟前契約
⇒キッチン・洗面化粧台
ハイグレード仕様
- 完成前契約
⇒全居室カーテン・
カーテンレール設置

※2018年3月までにお引渡しの場合に限ります。
※現況につきましては営業担当までお問い合わせ下さい

2号棟

建築確認番号:確認サービス第KS117-1310-02235号(平成29年12月21日)
■土地面積:126.52㎡(38.27坪)
■建物面積:106.83㎡(32.32坪)

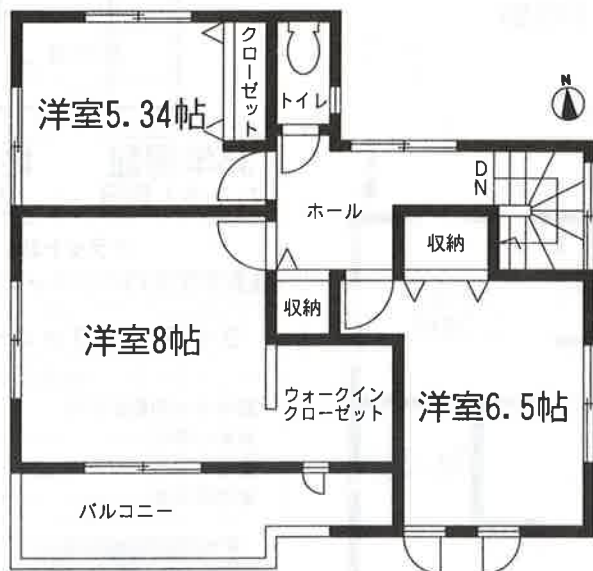
4LDK

価格 ~~2,950~~ (税込) 万円

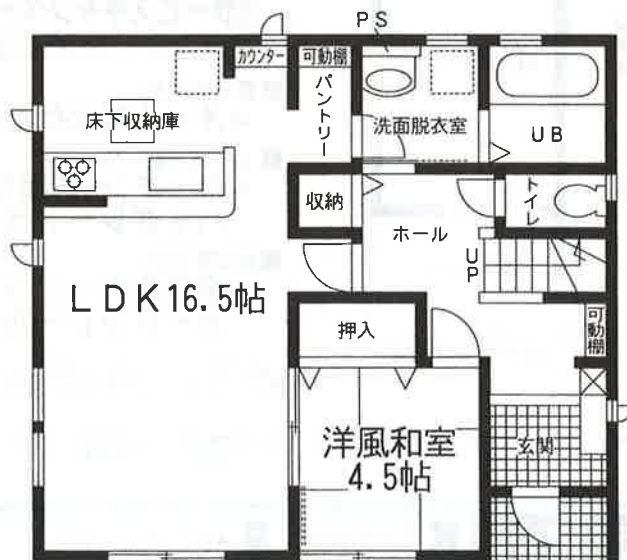
パントリー

洋風和室

ウォークインクローゼット



2階平面図:48.86㎡



1階平面図:57.97㎡

3号棟

建築確認番号:確認サービス第KS117-1310-02236号(平成29年12月21日)
■土地面積:126.58㎡(38.29坪)
■建物面積:105.17㎡(31.82坪)

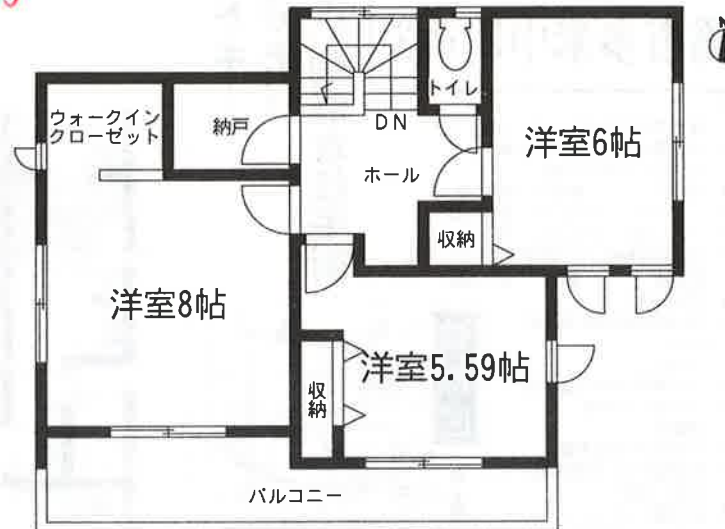
4LDK

価格 ~~2,830~~ (税込) 万円

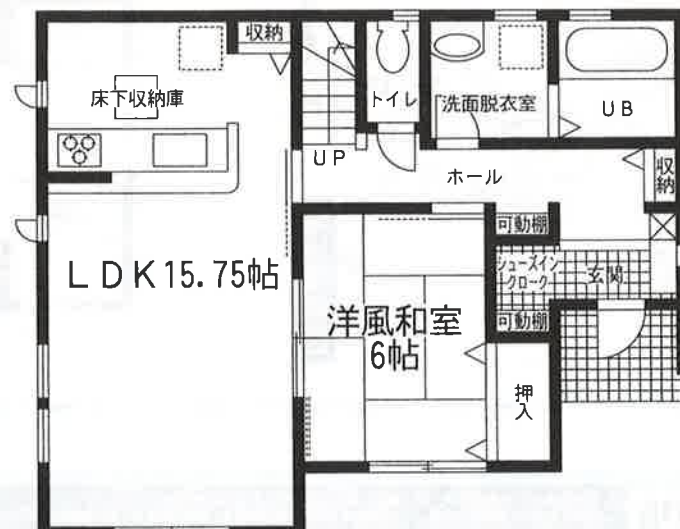
シューズインクローク

納戸

ウォークインクローゼット



2階平面図:48.03㎡



1階平面図:57.14㎡