

新築分譲住宅

Livele Garden.S

全3棟

豊橋市朝丘町第2

全棟整形地
玄関鍵カードキー

■物件概要

- ◆所在地：愛知県豊橋市朝丘町66
- ◆交通：豊鉄東田本線「競輪場前」電停徒歩6分
- ◆総戸数：全3棟 ◆販売戸数：3棟
- ◆土地面積：①121.80㎡、②130.23㎡、③130.13㎡
- ◆建物面積：①103.11㎡、②106.01㎡、③105.181㎡
- ◆建物構造：木造在来軸組工法2階建(910モジュール)
- ◆土地権利：所有権 ◆地目：宅地
- ◆都市計画：市街化区域
- ◆用途地域：第1種中高層住居専用地域
- ◆建ぺい率：60%
- ◆容積率：200%
- ◆築年月：2018年3月下旬完成予定
- ◆駐車場：カースペース有
- ◆現況：建築中
- ◆引渡日：2018年4月上旬予定
- ◆接道状況：北側幅員5.9mの公道に接面
- ◆設備：中部電力・都市ガス・本下水



東田小学校1,200m(徒歩15分)、青陵中学校2,200m(徒歩28分)

1号棟

建築確認番号:確認サービス第KS117-1310-01841号(平成29年11月8日)

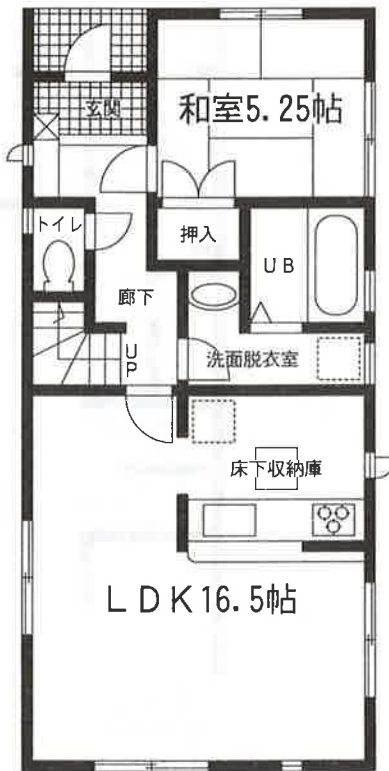
■土地面積:121.80㎡(36.84坪)
■建物面積:103.11㎡(31.20坪)

3LDK

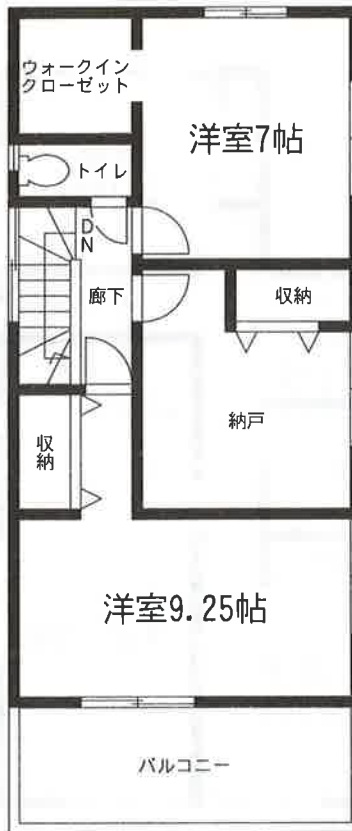
価格 ~~2,930~~万円 (税込)

ウォークインクローゼット

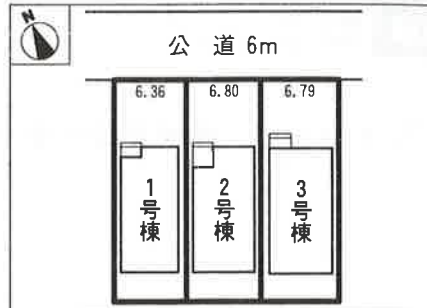
広々リビング



1階平面図:53.00㎡



2階平面図:50.11㎡



35年保証
システム採用

地盤保証
20年付

フラット35S

長期固定金利のフラット35S対応物件

ライフインフォメーション

- サンヨネ東店.....570m
- 豊橋岩田郵便局.....410m
- 東田小学校.....1,200m
- 青陵中学校.....2,200m
- 春田保育園.....460m

完成前契約の サービスキャンペーン

- 着工前契約
⇒オール電化仕様
- 上棟前契約
⇒キッチン・洗面化粧台
ハイグレード仕様
- 完成前契約
⇒全居室カーテン・
カーテンレール設置

※2018年3月までにお引渡しの場合に限ります。
※現況につきましては営業担当までお問い合わせ下さい

2号棟

建築確認番号: 確認サービス第KS117-1310-01842号(平成29年11月8日)
■土地面積: 130.23㎡(39.39坪)
■建物面積: 106.01㎡(32.07坪)

3LDK

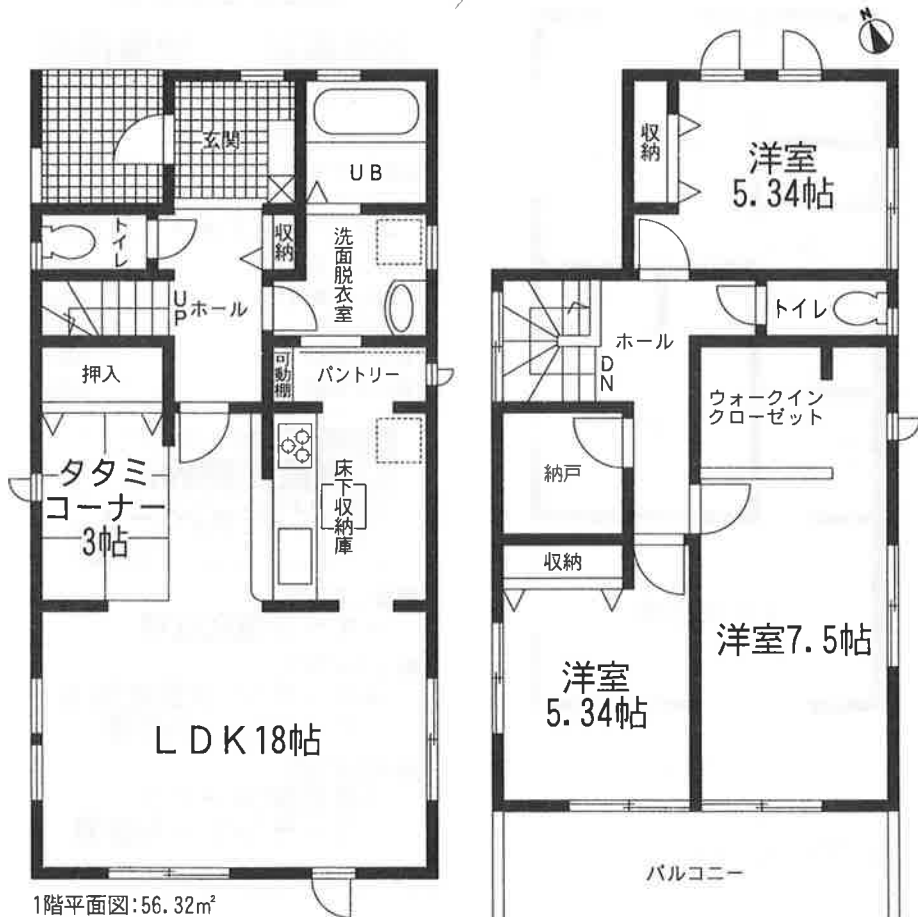
価格 **2,980** (税込) 万円

パントリー

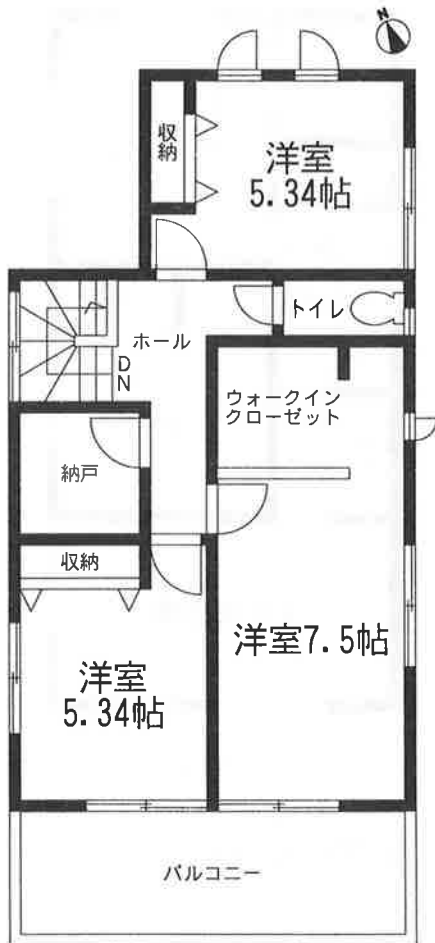
タタミコーナー

ウォークインクローゼット

2580万



1階平面図: 56.32㎡



2階平面図: 49.69㎡

3号棟

建築確認番号: 確認サービス第KS117-1310-01843号(平成29年11月8日)
■土地面積: 130.13㎡(39.36坪)
■建物面積: 105.18㎡(31.82坪)

3LDK

価格 **3,050** (税込) 万円

タタミコーナー

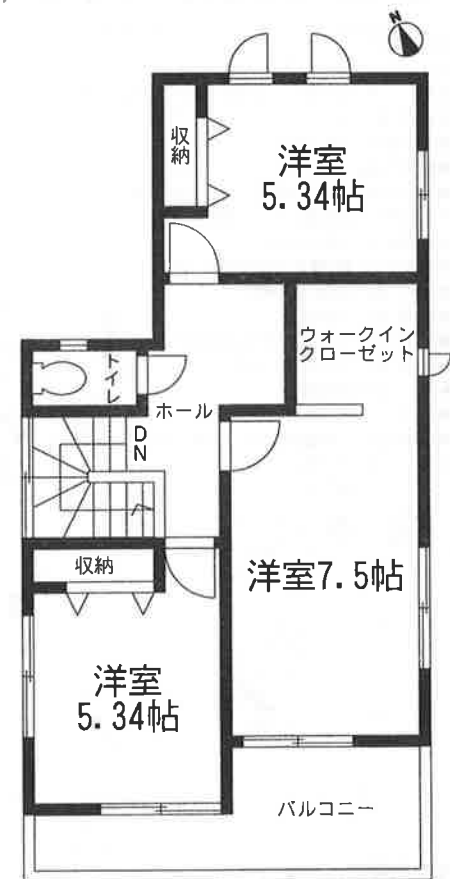
階段下収納

ウォークインクローゼット

2650万



1階平面図: 59.63㎡



2階平面図: 45.55㎡