



物件No.100174

豊橋鉄道東田本線「赤岩口」電停徒歩14分

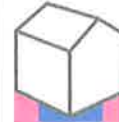


道路 12.02~12.05m

●クレイドルガーデンシリーズ共通設備・仕様



※デジタルパンフレットでご覧頂けます！



SAFE 365で地震の揺れを吸収する家

QUIE クワイエ

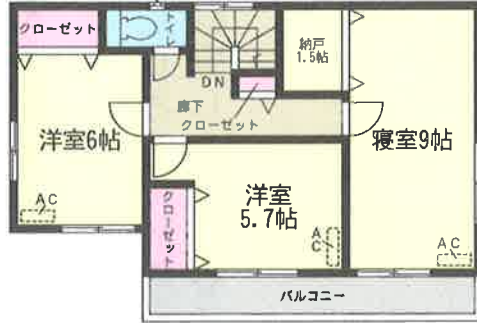
・地震による建物の揺れを吸収※
・繰返す地震にも効果を発揮
・メンテナンスフリー

※当社試験棟による耐震実験の結果(地震動振幅J-L2 最大200%まで)、建物の振動や変形を50%程度軽減できる検証結果が得られました。

岩田小学校 徒歩12分(950m)
東陽中学校 徒歩12分(950m)
すまい給付金対象物件!!
制震装置設置住宅!!-当社HPで動画公開中-

1号棟 4SLDK

敷地面積: 129.93㎡ (39.30坪)
延床面積: 97.20㎡ (29.40坪)
建築確認番号: 第H29SHC126930号



2階平面図: 48.60㎡



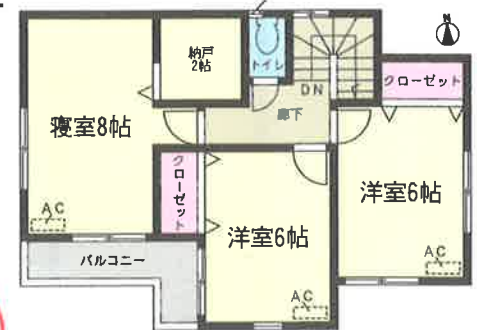
1階平面図: 48.60㎡

全室南向き!
寝室広々9帖!

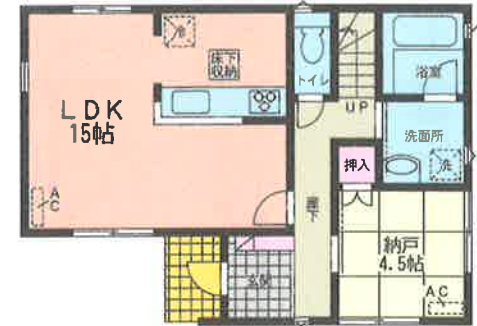
2,299万
2,590(税込)万円

2号棟 3LDK+2S

敷地面積: 129.85㎡ (39.27坪)
延床面積: 95.58㎡ (28.91坪)
建築確認番号: 第H29SHC126931号



2階平面図: 46.17㎡



1階平面図: 49.41㎡

全室南向き!
納戸付き!

2,399万
2,590(税込)万円

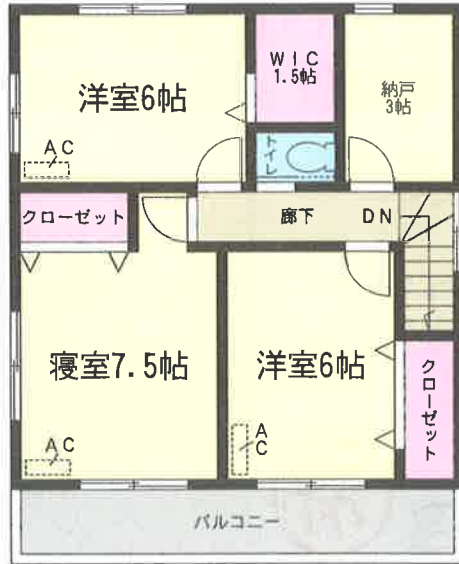
【物件概要】 ●所在地/愛知県豊橋市北岩田二丁目3-13, 3-14, 3-15の各一部 ●構造・規模/在来木造サイディング貼スレート葺又はアスファルトシングル葺ガルバリウム鋼板横葺2階建 ●土地権利/所有権
●地目/宅地 ●都市計画/市街化区域 ●用途地域/第1種低層住居専用地域 ●建ぺい率/60% ●容積率/100% ●他の法令上の制限/建基法22条指定区域 ●築年月/平成30年4月完成予定
●駐車場/有り(2台) ●現況/建築中 ●引渡日/相談 ●接道状況/南側幅員12.0m公道に接面 ●設備/電気・上下水道・都市ガス ●その他/1号棟路地状部分42.00㎡、2号棟路地状部分42.00㎡
岩田小学校 住宅瑕疵担保責任供託 2,299万
東陽中学校 フラット35利用可 ※記載事項に誤りがある場合があります。広告掲載やご案内時には、各業者様で調査して下さい。当社では一切責任を負いません。 ※図面と現況が異なる場合は現況優先にてご了承願います。
コーススペース2台以上 ※工事の場合は安全の為、ヘルメット着用、建物へ入る場合はスリッパに履き替えて下さる様お願い致します。 ※フラット35利用可※諸条件がございますので、詳しくは担当までお問い合わせ下さい。
※売買契約書・一般媒介契約書については弊社書式以外での契約は出来かねますのでご了承下さい。

3号棟

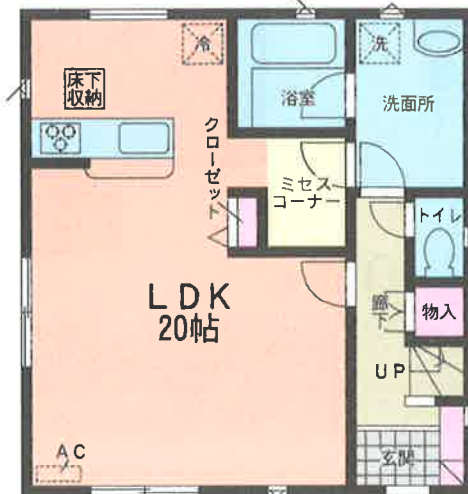
敷地面積: 111.70m² (33.78坪)
延床面積: 97.20m² (29.40坪)
建築確認番号: 第H29SHC126932号

3SLDK

LDK広々20帖！納戸付き！



2階平面図: 48.60m²



1階平面図: 48.60m²

価格 ~~2,790~~ (税込) 万円

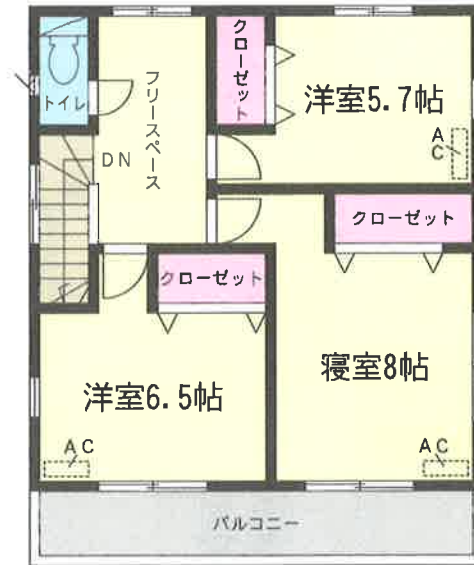
2499万

4号棟

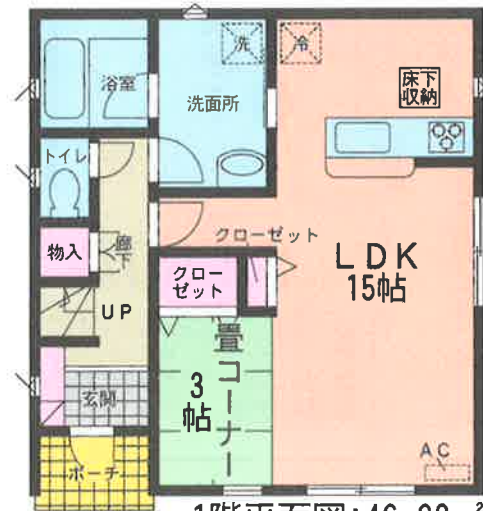
敷地面積: 112.31m² (33.97坪)
延床面積: 95.58m² (28.91坪)
建築確認番号: 第H29SHC126933号

3LDK + 畳コーナー

LDと一体利用可能な畳コーナーを
設置した3LDK！



2階平面図: 48.60m²



1階平面図: 46.98m²

価格 ~~2,790~~ (税込) 万円

2599万