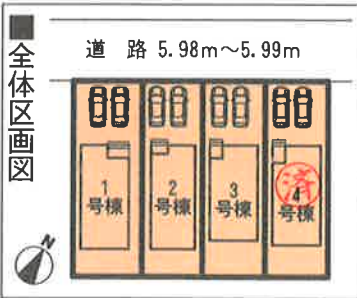




物件No.100529

JR東海道本線「豊橋」駅バス乗車13分
「小浜」バス停徒歩8分



●クレイドルガーデンシリーズ共通設備・仕様



※デジタルパンフレットでご覧頂けます！

SAFE 365で地震の揺れを吸収する家

QUIE クワイエ

- ・地震による建物の揺れを吸収※
- ・繰り返す地震にも効果を発揮
- ・メンテナンスフリー

※当社試験棟による制震実験の結果(地震動計測L-2,最大200%まで、建物の振動や変形を50%程度軽減できる検証結果が得られました。)

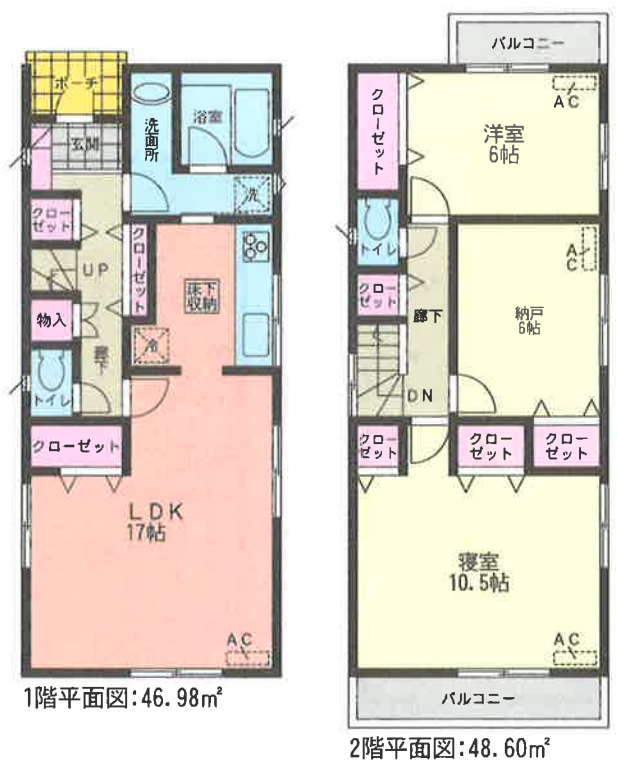
汐田小学校 徒歩10分(850m)
牟呂中学校 徒歩22分(1,700m)
すまい給付金対象物件!!
制震装置設置住宅!!-当社HPで動画公開中-

2号棟 2SLDK

敷地面積:109.56㎡(33.14坪)
延床面積:95.58㎡(28.91坪)
建築確認番号:第H30SHC100695号

寝室広々10.5帖!
納戸付き♪

2799万
1
価格 ~~2,390~~ (税込) 万円



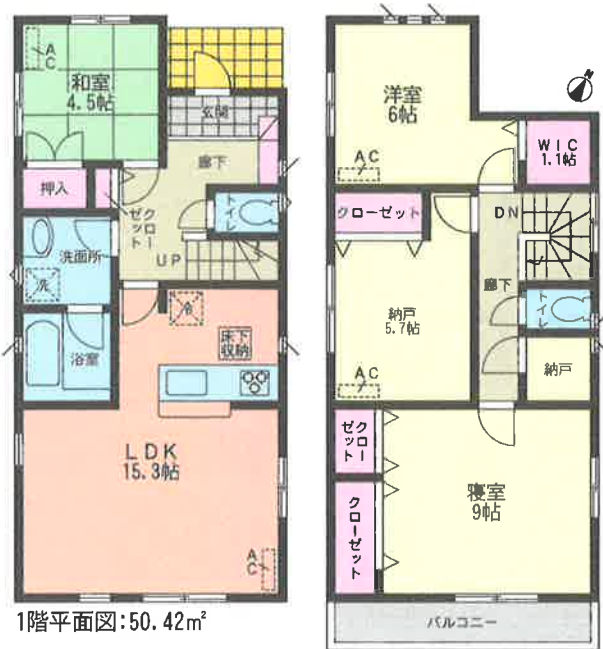
【物件概要】 ●所在地/愛知県豊橋市牟呂町古橋14-1,14-6,14-7,14-8【豊橋柳生川南部土地区画整理事業61街区2-1,2-2,2-3,2-4画地】
●構造・規模/在来木造サイディング貼スレート葺又は、アスファルトシングル葺、ガルバリウム鋼板横葺2階建 ●土地権利/所有権 ●地目/雑種地 ●都市計画/市街化区域 ●用途地域/第1種住居地域 ●建ぺい率/60%
●容積率/200% ●他の法令上の制限/建築法22条指定区域 ●築年月/平成30年4月完成予定 ●駐車場/有り(2台) ●現況/建築中 ●引渡日/相談 ●接道状況/北西側幅員5.9m公道 ●設備/電気・上水・都市ガス・浄化槽
汐田小学校 住宅瑕疵担保責任供託 納戸付 ●※T Vアンテナ・網戸・居間照明・カーテンレール・雨戸別送。 ※敷地内に電柱及び支線が入る場合があります。 ※図面と現況が異なる場合は現況優先にてご了承願います。
牟呂中学校 フラット35利用可 ※記載事項に誤りがある場合があります。広告掲載やご案内時には、各業者様で調査して下さい。当社では一切責任を負いません。
カースペース2台以上 ※工事の場合は安全の為、ヘルメット着用、荷物入る場合はスリッパに履き替えて下さる様お願い致します。 ※フラット35利用可※諸条件がございますので、詳しくは担当までお問い合わせ下さい。
※売買契約書・一般媒介契約書については弊社書式以外での契約は出来かねますのでご了承下さい。

1号棟

敷地面積:123.27㎡(37.28坪)
延床面積:99.83㎡(30.19坪)
建築確認番号:第H30SHC100694号

3LDK+2S

ウォークインクローゼット、
納戸付き!



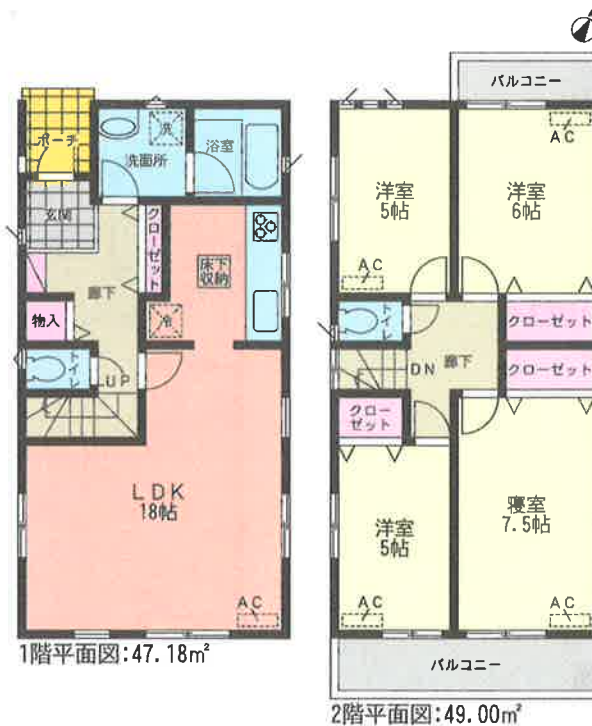
2499万
1
価格 ~~2,590~~ (税込) 万円

3号棟

敷地面積:116.41㎡(35.21坪)
延床面積:96.18㎡(29.09坪)
建築確認番号:第H30SHC100696号

4LDK

2面バルコニー!



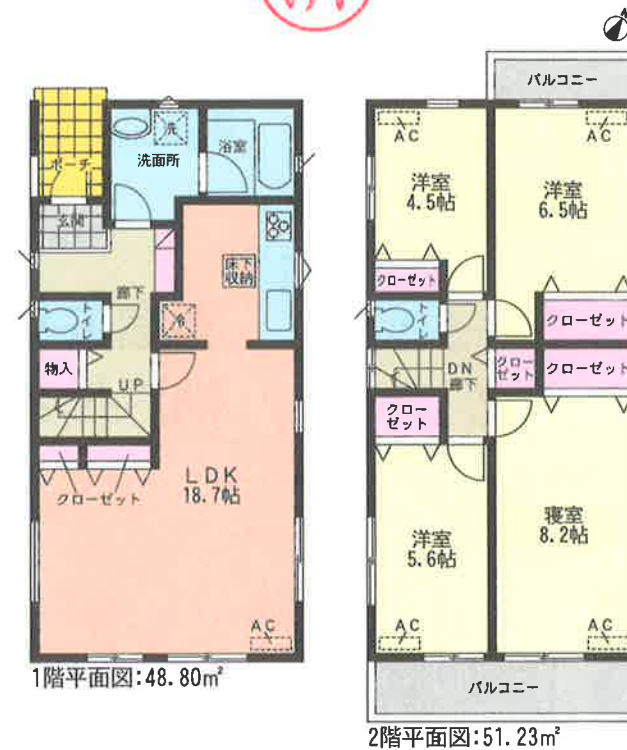
価格 2,490 (税込) 万円

4号棟

敷地面積:116.28㎡(35.17坪)
延床面積:100.03㎡(30.26坪)
建築確認番号:第H30SHC100697号

4LDK

LDK広々18.7帖!



価格 2,590 (税込) 万円