

新築分譲住宅



LIGNAGE

リナーージュ

豊橋市神野新田町

全6棟

幹線道路近く  
通勤便利♪



カーナビ入力:豊橋市神野新田町ヲノ割42

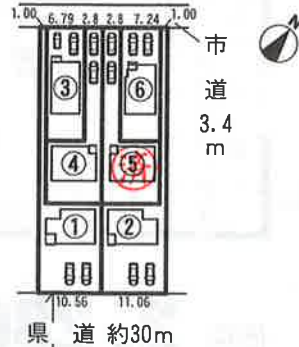
学区  
 牟呂小学校2,100m  
 牟呂中学校1,640m  
 交通

名鉄名古屋本線  
 「西駅前」行バス乗車16分  
 「神野新田南」停徒歩3分

ライフィンフォーメーション

- 三郷保育園.....1,020m
- ドミ-神野店.....1,480m
- 蒲郡信用金庫.....2,230m
- 豊橋船渡郵便局.....3,100m

《配置図》



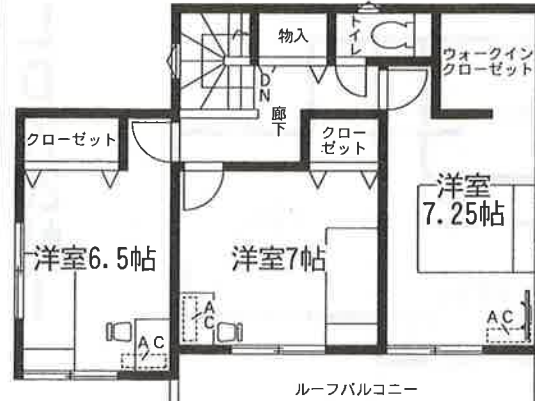
物件概要

- 所在地:豊橋市神野新田町ヲノ割41番2,42番
- 建物構造:木造2階建アスファルトシングル葺サイディング張り
- 土地権利:所有権 ●地目:宅地
- 都市計画:市街化区域 ●用途地域:準工業地域
- 建ぺい率:60% ●容積率:200%
- 建設士の類:22条地域
- 築年月:平成30年3月下旬完成予定
- 現況:建築中 ●引渡日:相談
- 接道状況:北側3.4mの公道、南側30mの公道に接面
- 設備:公営水道・浄化槽・中部電力・個別PG
- 建築確認番号:確認サービス第KS117-3110-50259~50264号(1~6号棟)
- 備考:※網戸・カーテン・照明・TVアンテナ等は、オプションとなります。※工事中の場合においては、安全の為ヘルメットの着用をお願い致します。又、内覧の際はスリッパに履き替えて下さいませようお願い致します。※宅地内に電柱及び電線が入る場合があります。※司法書士は、当社の指定になります。※電波障害が発生する場合があります。その場合の共聴アンテナ・ケーブルテレビ等の接続及び使用料等、放送受信に要する費用は買主の負担となります。※施工基準は洗工指定とし、仕様及び建物図面は、現場の施工上または価格改定等の情勢により予告なく変更する場合があります。※記載事項に誤りがある可能性があるため、各件介業者様で調査のうえ、広告掲載及びご案内して下さい。尚、当社は一切責任を負いません。※浄化槽設置に伴う法定検査料11,130円(備込手数料含む)は買主負担となります。決済時に合わせてお支払い下さい。

敷地広々40坪~62坪!No68920284より値下げしました!!

1号棟 ◆土地面積:198.95㎡ ◆建物面積:99.80㎡ **2,380**万円(税込)

4LDK+WIC



2階平面図:50.11㎡

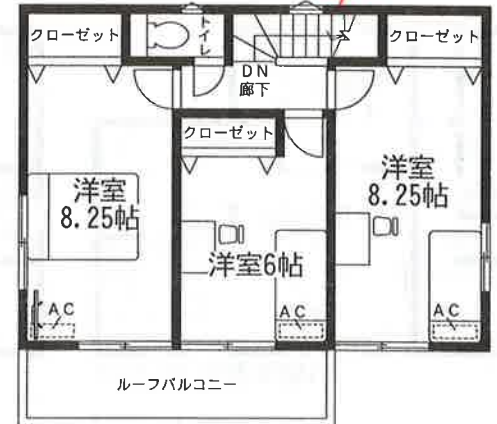


1階平面図:49.69㎡

- 基礎:タ基礎(基礎パッキン採用)
- 柱:2階(車庫による)
- 土間:タタキ
- 浴室:浴槽付ハンドシャワー・水栓・床下収納
- ユニットバス
- 1階:ワイズパリアフリー・浴室乾燥機付
- 750サイズ収納付三面鏡
- トイレ:ウォシュレット付
- インターネットモニター付
- 扉:木製
- ベランダ:ガラス・シャッター(1階一部)
- 給湯器:エコジョーズ

4号棟 ◆土地面積:161.68㎡ ◆建物面積:98.76㎡ **2,180**万円(税込)

4LDK



2階平面図:48.45㎡



1階平面図:50.31㎡

**フラット35S**  
 長期固定金利の  
 フラット35S対応物件

※図面と現況が相違する場合は現況優先とします。  
 ※家具(ベッド・机・イス・ソファ等)、家電(冷蔵庫・洗濯機・TV・AC)は別途

# 2号棟

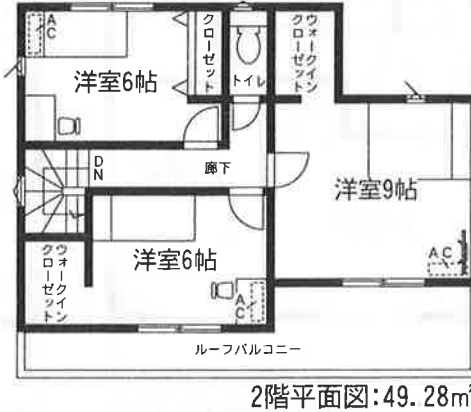
価格 **2,380** (税込) 万円

- ◆土地面積: 206.78㎡
- ◆建物面積: 99.80㎡

## 4LDK+2WIC

### 主寝室9帖!

2780万



# 3号棟

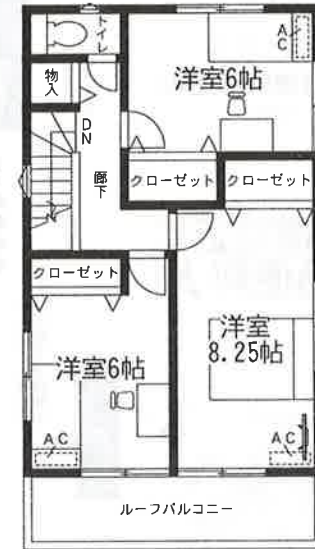
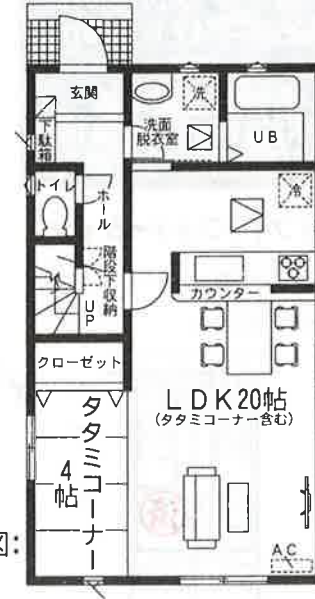
価格 **2,380** (税込) 万円

- ◆土地面積: 134.54㎡
- ◆建物面積: 99.39㎡

## 3LDK

### LDK 20帖!

1階平面図: 52.18㎡



# 5号棟

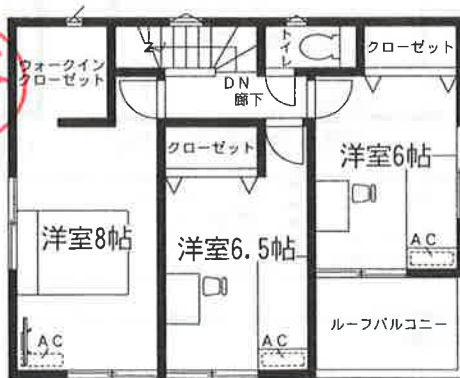
価格 **2,080** (税込) 万円

- ◆土地面積: 166.93㎡
- ◆建物面積: 97.52㎡

## 4LDK+WIC

### 全室南向き!

洋



# 6号棟

価格 **2,280** (税込) 万円

- ◆土地面積: 143.83㎡
- ◆建物面積: 98.55㎡

## 4LDK + WIC

### 洋和室 6帖!

1階平面図: 51.14㎡

