

新築分譲住宅

Livele Garden.S

全4棟

豊橋市菰口町

- 物件概要
- ◆所在地: 愛知県豊橋市菰口町六丁目22-3
 - ◆交通: 飯田線船町駅徒歩9分
 - ◆総戸数: 4棟 ◆販売戸数: 4棟
 - ◆土地面積: ①149.62㎡, ②184.47㎡, ③226.81㎡, ④232.49㎡
 - ◆建物面積: ①105.18㎡, ②105.59㎡, ③105.60㎡, ④106.01㎡
 - ◆建物構造: 木造在来軸組工法2階建(910モジュール)
 - ◆土地権利: 所有権 ◆地目: 宅地
 - ◆都市計画: 市街化区域 ◆用途地域: 準工業地域
 - ◆建ぺい率: 60%
 - ◆容積率: 200%
 - ◆築年月: 2018年6月上旬完成予定
 - ◆駐車場: カースペース有
 - ◆現況: 建築中
 - ◆引渡日: 2018年6月中旬予定
 - ◆接道状況: 北側幅員4.09mの公道、西側幅員3.16mの公道に接面
 - ◆設備: 中部電力・都市ガス 公営水道・本下水

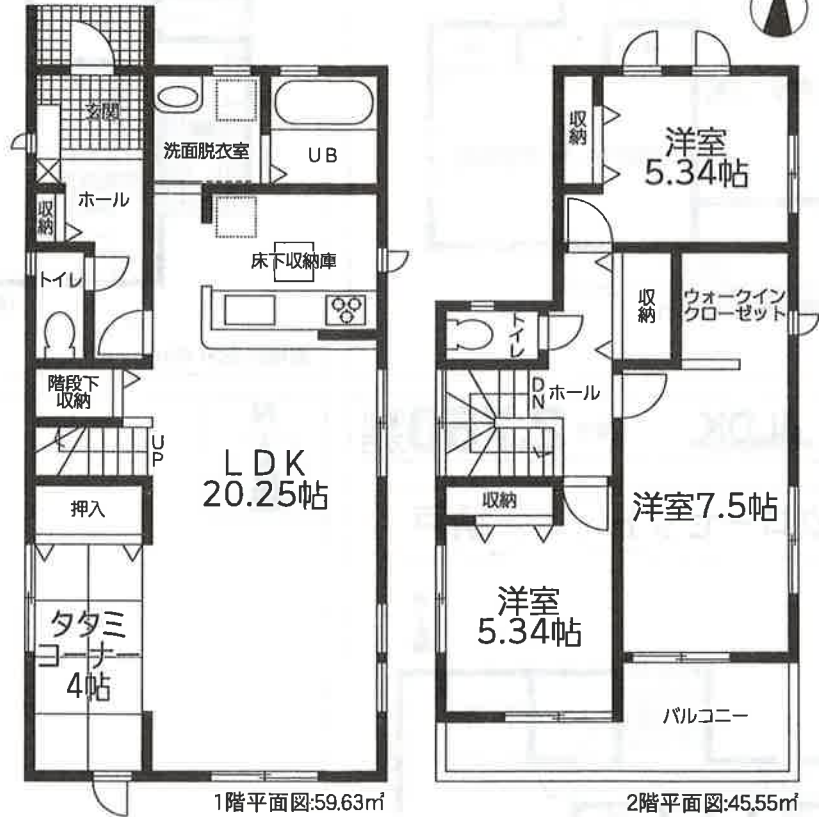


船町駅まで徒歩9分
 船場駅まで徒歩9分
 船場駅まで徒歩9分
 船場駅まで徒歩9分

吉田方小学校700m(徒歩9分)、吉田方中学校2,000m(徒歩25分)

1号棟 建築確認番号: 確認サービス第KS118-1310-00165号
 ■土地面積: 149.62㎡(45.26坪) ■建物面積: 105.18㎡(31.82坪)
3LDK 価格 2,830万円 (税込)

タタミコーナー 階段下収納
 ウォークインクローゼット



35年保証システム採用 地盤保証20年付

フラット35S 長期固定金利のフラット35S対応物件

- ライフインフォメーション
- パワース菰口店 360m
 - 豊橋吉川郵便局 600m
 - 吉田方小学校 700m
 - 牟呂中学校 2,000m
 - 吉田方保育園 620m

完成前契約のサービスキャンペーン

- 着工前契約 ⇒ オール電化仕様
- 上棟前契約 ⇒ キッチン・洗面化粧台 ハイグレード仕様
- 完成前契約 ⇒ 全居室カーテン・カーテンレール設置

※2018年3月までにお引渡しの場合に限ります。
 ※現況につきましては営業担当までお問い合わせ下さい

2号棟

建築確認番号:確認サービス第KS118-1310-00166号
■土地面積:184.47m²(55.80坪)
■建物面積:105.59m²(31.95坪)

4LDK

価格 **2,630**(税込)万円

洋風和室

ウォークインクローゼット



1階平面図:55.90m²



2階平面図:49.69m²

敷地延長:65.81m

3号棟

建築確認番号:確認サービス第KS118-1310-00167号
■土地面積:226.81m²(68.61坪)
■建物面積:105.60m²(31.95坪)

4LDK

価格 **2,980**(税込)万円

パントリー

ウォークインクローゼット



1階平面図:58.39m²



2階平面図:47.21m²

敷地延長:97.45m

4号棟

建築確認番号:確認サービス第KS118-1310-00168号
■土地面積:232.49m²(70.32坪)
■建物面積:106.01m²(32.07坪)

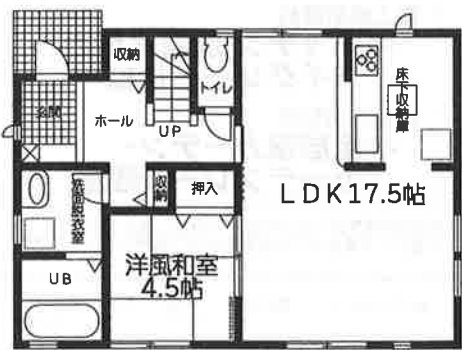
4LDK

価格 **2,750**(税込)万円

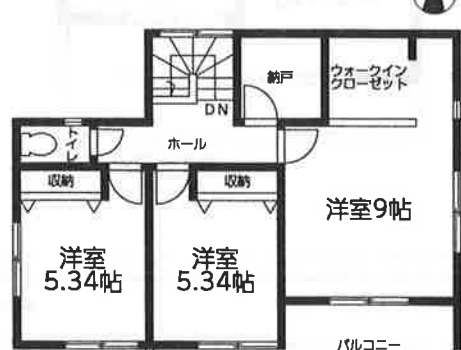
洋風和室

ウォークインクローゼット

納戸



1階平面図:56.32m²



2階平面図:49.69m²

敷地延長:112.74m

