



物件No.100108

JR東海道本線「豊橋」駅バス乗車21分
「牛川」バス停徒歩6分

●クレイドルガーデンシリーズ共通設備・仕様



※デジタルパンフレットでご覧頂けます！



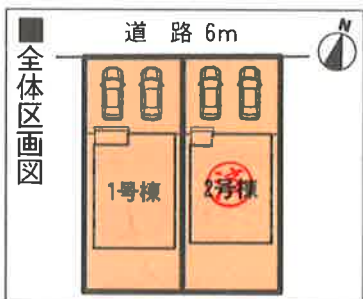
SAFE 365で
地震の揺れを
吸収する家

QUIE クワイエ

- ・地震による建物の揺れを吸収※
- ・繰返す地震にも効果を発揮
- ・メンテナンスフリー

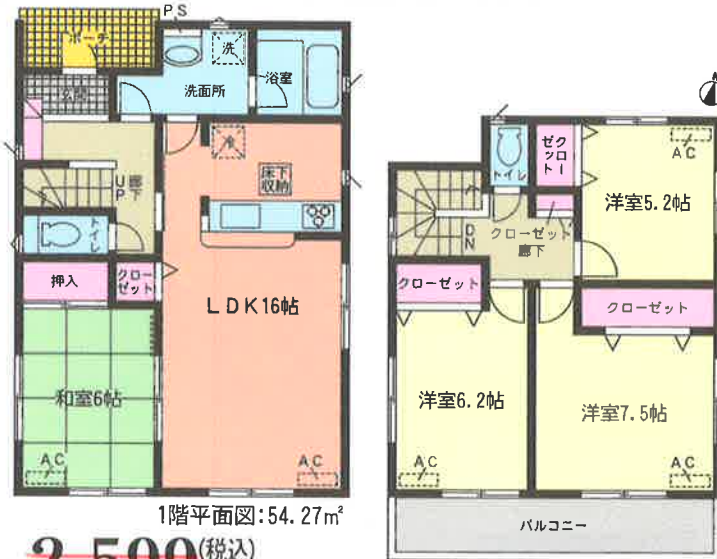
※当社試験棟による制震実験の結果(地震動D1-L2,最大200%まで)、
建物の振動や変形を50%程度軽減できる検証結果が得られました。

牛川小学校 徒歩5分(350m)
青陵中学校 徒歩13分(1,000m)
すまい給付金対象物件!!
制震装置設置住宅!!-当社HPで動画公開中-



1号棟 4LDK

敷地面積:137.37㎡(41.55坪)
延床面積:98.01㎡(29.64坪)
建築確認番号:確認サービス第KS117-0410-52409号

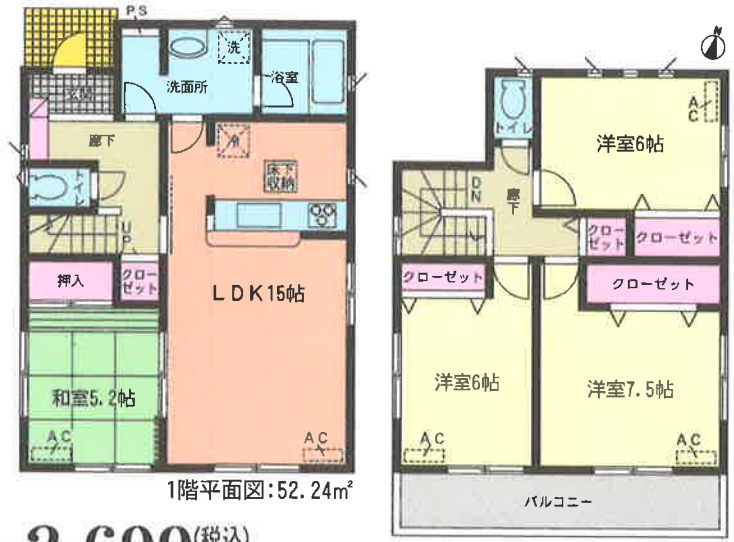


1階平面図:54.27㎡
価格 ~~2,999~~ 2,599(税込)万円

2階平面図:43.74㎡

2号棟 4LDK

敷地面積:137.37㎡(41.35坪)
延床面積:97.19㎡(29.39坪)
建築確認番号:確認サービス第KS117-0410-52410号



1階平面図:52.24㎡
価格 ~~2,999~~ 2,699(税込)万円

2階平面図:44.95㎡

【物件概要】●所在地/愛知県豊橋市牛川町洗島43番27,46番3,48番5,51番9の各一部(豊橋牛川西部土地区画整理事業33街区6-2画地の一部)
●構造・規模/在来木造サイディング貼スレート葺又は、アスファルトシングル葺、ガルバリウム鋼板横葺2階建 ●土地権利/所有権 ●地目/畑 ●都市計画/市街化区域 ●用途地域/第1種中高層住居専用地域 ●建ぺい率/60%
●容積率/200% ●他の法令上の制限/建築法22条指定区域 ●築年月/平成30年3月完成予定 ●駐車場/有り(2台) ●現況/建築中 ●引渡日/相談 ●接道状況/北側幅員6.0m公道 ●設備/電気・都市ガス・上水・浄化槽
●牛川小学校 住宅ローン担保責任供託 ●TVアンテナ・網戸・居室照明・カーテンレール・雨戸別途 ●敷地内に電柱及び交線が入る場合があります。 ※図面と現況が異なる場合は現況優先にてご了承願います。
●青陵中学校 フラット35利用可 ※記載事項に誤りがある場合があります。広告掲載のご案内には、各業者様で調査して下さい。当社では一切責任を負いません。
●コーススペース2台以上 ※工事途中の場合は安全の為、ヘルメット着用、建物へ入る場合はスリッパに履き替えて下さる様お願い致します。 ※フラット35利用※諸条件がございますので、詳しくは担当までお問い合わせ下さい。
●売買契約書一紙紹介契約書については弊社書式以外での契約は出来かねますのでご了承下さい。